

Противопожарная вентиляция

Общие сведения

- Основные выпускаемые типоразмеры (номера):

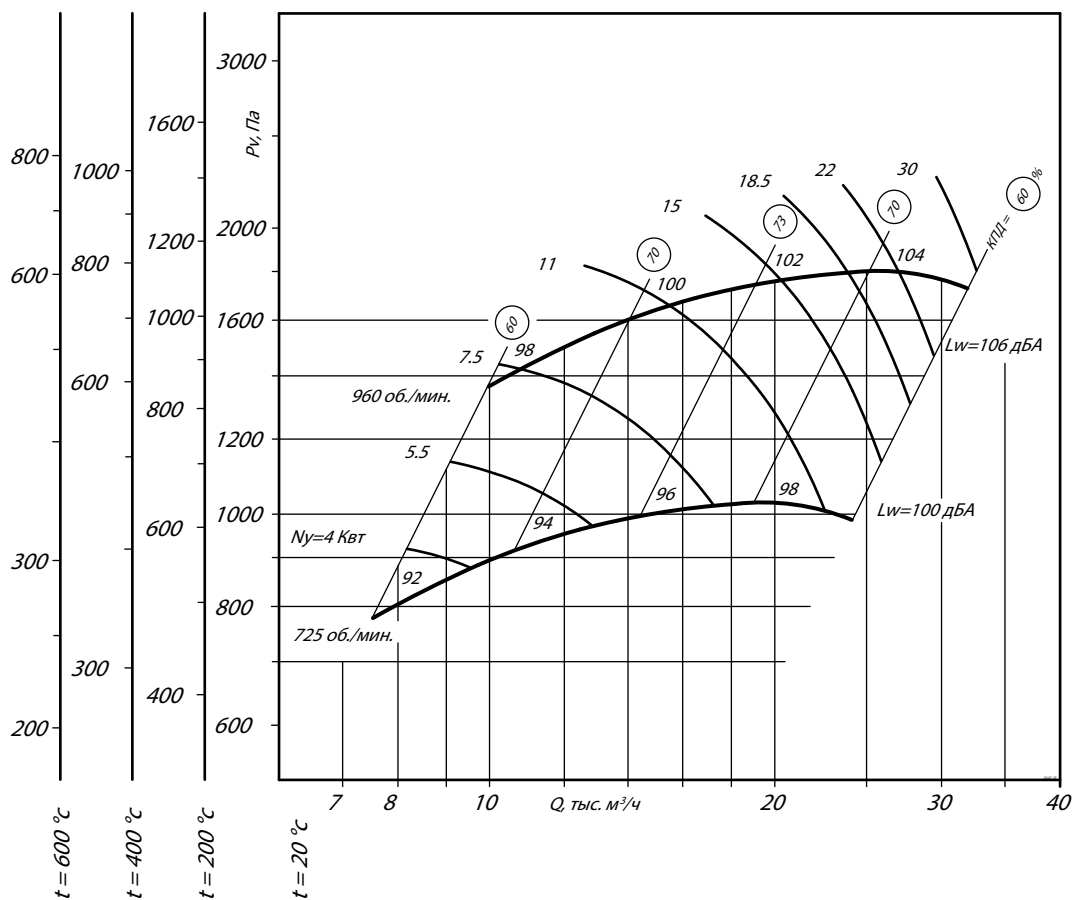
4,0	5,0	6,3	8,0
-----	-----	-----	-----

- Варианты конструктивное исполнение: исполнение 1
- Вентиляторы сертифицированы: соответствия требованиям ТР ТПБ (ФЗ №123-ФЗ) и ГОСТ Р 53302-2009
- Варианты материального исполнения: общепромышленное и коррозионностойкое
- Назначение: системы противодымной вентиляции
- Количество лопаток рабочего колеса: 32
- Конструктивное исполнение лопаток рабочего колеса: загнутые вперёд
- Конструктивное исполнение корпуса: спиральный поворотный одностороннего всасывания
- Применяемый индекс в сокращенном обозначении для систем дымоудаления: ДУ

ТЕХНИЧЕСКИЕ ХАРАКТЕРИСТИКИ ВР 280-46-6,ЗДУ

Вентилятор (сокращённое обозначение)	Характеристики электродвигателя				Характеристики вентилятора при $\rho = 1,2 \text{ кг/м}^3$				Масса вентилятора, кг	Виброизоляторы	
	Скорость вращения, об/мин.	Номинальная мощность, кВт	Номинальный ток при 380 В (50 Гц), А	Тип электродвигателя *	Производительность Q min, тыс. м ³ /час	Производительность Q max, тыс. м ³ /час	Полное давление P _{у max} , Па	Полное давление P _{у min} , Па		Марка	Количество в комплекте
ВР 280-46 №6,ЗДУ	750	7,5	17,8	160S8	7,5	17,1	770	1040	230	ДО-41	6
		11,0	24,9	160M8	7,5	23,0	770	980	240		
		15,0	31,3	180M8	7,5	24,2	770	960	275		
	1000	11,0	24,2	160S6	10,0	15,4	1380	1660	235		
		15,0	33,0	160M6	10,0	20,5	1380	1760	240		
		18,5	37,0	180M6	10,0	23,8	1380	1780	280		
		22,0	45,0	200M6	10,0	27,0	1380	1800	330		
		30,0	60,0	200L6	10,0	32,0	1380	1710	342		

*При изменении типа двигателя масса может меняться

АЭРОДИНАМИЧЕСКИЕ ХАРАКТЕРИСТИКИ ВР 280-46-6,ЗДУ

Аксессуары и комплектующие


Гибкие вставки, стр. 219

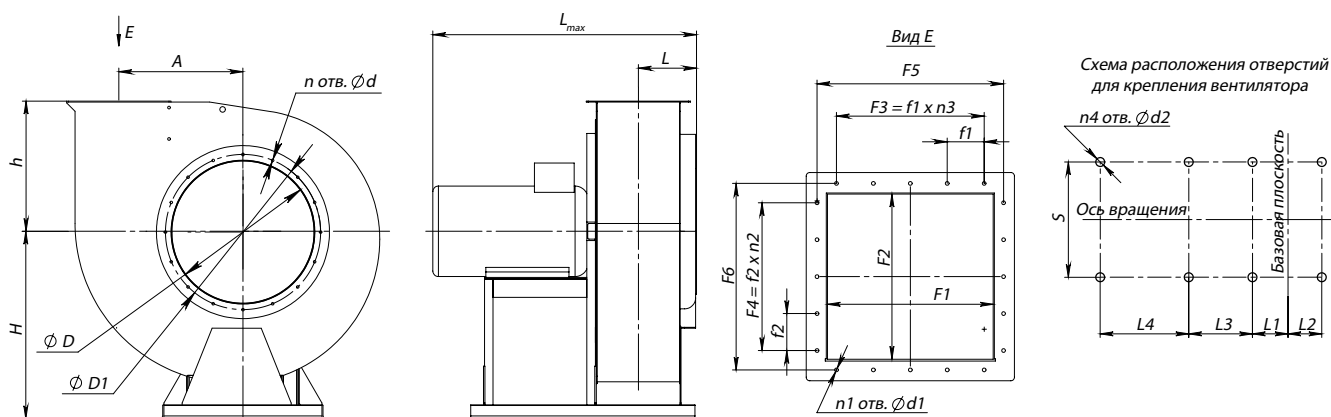


Виброизоляторы, стр. 222



Щит (шкаф) управления типа ЩУВ, стр. 230

ГАБАРИТНЫЕ И ПРИСОЕДИНИТЕЛЬНЫЕ РАЗМЕРЫ ВР 280-46-6,ЗДУ



Конструкторский отдел оставляет за собой право для улучшения качества выпускаемой продукции вносить изменения размеров и комплектации без уведомления.

ГАБАРИТНО-ПРИСОЕДИНИТЕЛЬНЫЕ РАЗМЕРЫ ВР 280-46-6,ЗДУ

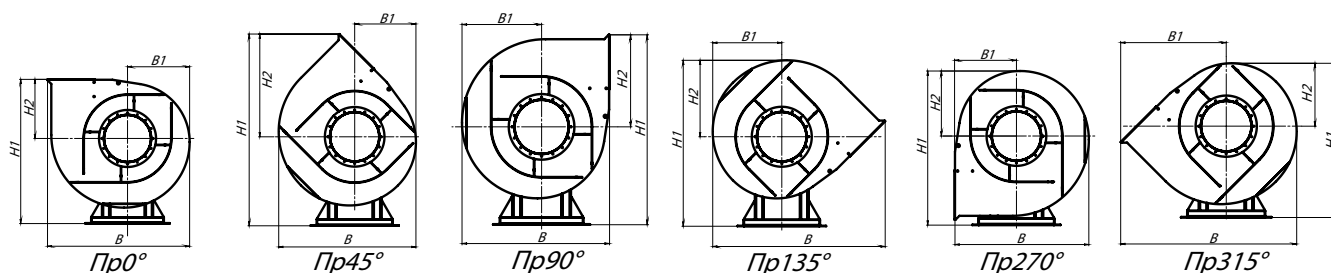
Типоразмер вентилятора	A, мм	D, мм	D1, мм	F1, мм	F2, мм	F3, мм	F4, мм	F5, мм	F6, мм	H, мм	L _{max} , мм	L, мм	L1, мм	L2, мм	L3, мм	L4, мм
ВР 280-46 №6,ЗДУ	410	633	668	441	441	-	-	472	472	720	1243	299	497	153	-	-

Типоразмер вентилятора	L5, мм	S, мм	S1, мм	S2, мм	d, мм	d1, мм	d2, мм	d3, мм	d4, мм	f1, мм	f2, мм	h, мм	n _{отв.} , шт	n1 _{отв.} , шт	n2 _{отв.} , шт	n3 _{отв.} , шт	n4 _{отв.} , шт
ВР 280-46 №6,ЗДУ	-	460	-	-	10	10	-	-	14	-	-	420	8	4	-	-	4

ГАБАРИТНО-ПРИСОЕДИНИТЕЛЬНЫЕ РАЗМЕРЫ ВР 280-46-6,ЗДУ, зависящие от положения корпуса (см. чертеж на стр. 13)

Типоразмер вентилятора	ПРО°/ЛО°				ПР45°/Л45°				ПР90°/Л90°			
	B, мм	B1, мм	H1, мм	H2, мм	B, мм	B1, мм	H1, мм	H2, мм	B, мм	B1, мм	H1, мм	H2, мм
ВР 280-46 №6,ЗДУ	1138	478	1140	420	1037	438	1483	763	976	556	1380	660

Типоразмер вентилятора	ПР135°/Л135°				ПР270°/Л270°				ПР315°/Л315°			
	B, мм	B1, мм	H1, мм	H2, мм	B, мм	B1, мм	H1, мм	H2, мм	B, мм	B1, мм	H1, мм	H2, мм
ВР 280-46 №6,ЗДУ	1279	516	1315	595	976	420	1198	478	1280	763	1159	439



АКУСТИЧЕСКИЕ ХАРАКТЕРИСТИКИ ВР 280-46-6,ЗДУ

Марка вентилятора	Конструктивное исполнение	Частота вращения, об/мин	Значение L _p в октавных полосах f, Гц								L _{pa} , дБА
			63	125	250	500	1000	2000	4000	8000	
ВР 280-46 №6,ЗДУ	схема 1 или 5	750	88	89	93	95	91	87	82	74	93
		1000	96	97	101	103	99	95	90	82	110

Акустические характеристики измерены со стороны нагнетания при номинальном режиме работы вентилятора. На стороне всасывания уровни звуковой мощности на 3 дБ ниже уровня, приведенных в таблице.

На границах рабочего участка аэродинамические уровни звуковой мощности на 3 дБ выше уровня звуковой мощности, соответствующего номинальному режиму работы вентилятора.