

Общие сведения

- Основные выпускаемые типоразмеры (номера): **4,0; 5,0; 6,3; 7,1; 8,0; 9,0; 10,0; 11,2; 12,5**
- Вентиляторы сертифицированы: сертификат соответствия требованиям «Технический регламент о требованиях пожарной безопасности» и ГОСТ Р 53302-2009 «Оборудование противодымной защиты зданий и сооружений. Вентиляторы. Метод испытаний на огнестойкость»; декларация соответствия Техническим регламентам Таможенного союза № 010/2011, № 020/2011
- Назначение: удаление возникающих при пожаре газов (дымоудаление); подпор воздуха в составе системы противодымной вентиляции
- Направление потока перемещаемой среды: от электродвигателя на рабочее колесо
- Варианты исполнения рабочего колеса вентилятора:
 - исполнение 121 (длинные лопатки);
 - исполнение К06 (короткие лопатки)
- Количество лопаток рабочего колеса:
 - для «исп. 121»: 4, 6, 8 или 10 лопаток
 - для «исп. К06»: 12 лопаток
- Варианты исполнения лопаток рабочего колеса по углу установки:
 - для «исп. 121»: 15°, 20°, 25°, 30°, 35°
 - для «исп. К06»: 25°, 30°, 35°, 40°, 45°
- Конструктивное исполнение корпуса: одностороннего всасывания



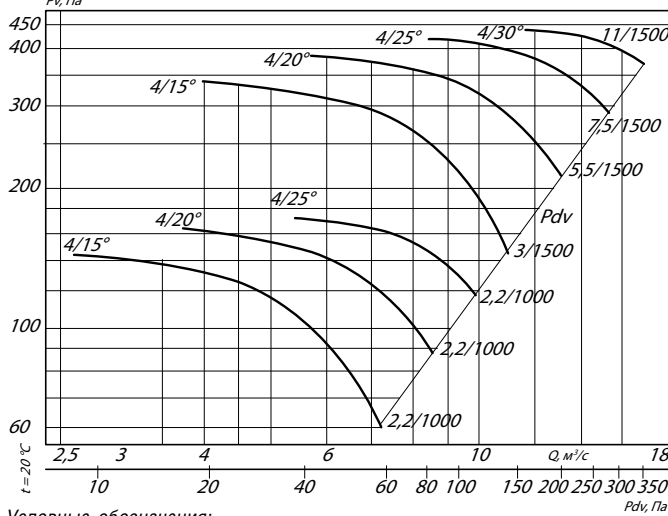
ТЕХНИЧЕСКИЕ ХАРАКТЕРИСТИКИ ВКОПв 13-284-10

Вентилятор (сокращённое обозначение)	Код исполнения рабочего колеса	Количество лопаток рабочего колеса	Угол установки лопаток рабочего колеса, °	Характеристики электродвигателя				Характеристики вентилятора при $\rho = 1,2 \text{ кг/м}^3 (20^\circ\text{C})$	Масса вентилятора, кг		
				Скорость вращения, об/мин.	Номинальная мощность, кВт	Номинальный ток при 380В (50 Гц), А	Тип электродвигателя *			Производительность Q max, м³/с	
ВКОПв 13-284 №10	исполнение 121	4	15	1000	2,2	5,6	100L6	7,2	190		
			20	1000	2,2	5,6	100L6	8,5	190		
			25	1000	2,2	5,6	100L6	9,8	190		
			15	1500	3,0	6,8	100S4	11,0	185		
			20	1500	5,5	11,7	112M4	13,1	205		
			25	1500	7,5	15,6	132S4	15,3	225		
		6	30	1500	11,0	22,5	132M4	17,1	245		
			15	1000	2,2	5,6	100L6	7,6	190		
			20	1000	2,2	5,6	100L6	9,2	190		
			25	1000	3,0	7,4	112MA6	10,5	205		
			15	1500	5,5	11,7	112M4	11,7	205		
			20	1500	7,5	15,6	132S4	14,3	225		
		8	25	1500	11,0	22,5	132M4	16,4	245		
			30	1500	11,0	22,5	132M4	18,3	245		
			20	1000	2,2	5,6	100L6	9,5	190		
			25	1000	3,0	7,4	112MA6	11,2	205		
			30	1000	4,0	9,8	112MB6	12,2	205		
			20	1500	7,5	15,6	132S4	14,9	225		
		10	25	1500	11,0	22,5	132M4	17,4	245		
			30	1500	15,0	30,0	160S4	19,0	335		
			20	1000	3,0	7,4	112MA6	9,8	205		
			25	1000	4,0	9,8	112MB6	11,7	205		
			30	1000	4,0	9,8	112MB6	12,5	205		
			20	1500	7,5	15,6	132S4	15,2	225		
		ВКОПв 13-284 №10	исполнение К-06	12	25	1000	4,0	9,8	112MB6	8,1	205
					30	1000	5,5	12,9	132S6	9,7	225
					35	1000	7,5	17,2	132M6	11,3	245
					40	1000	11,0	24,5	160S6	12,7	335
					45	1000	11,0	24,5	160S6	14,0	335
					25	1500	15,0	30,0	160S4	12,5	335
30	1500				18,5	36,3	160M4	15,0	360		
35	1500				30,0	57,6	180M4	16,7	395		
40	1500				30,0	57,6	180M4	18,7	395		
45	1500				37,0	70,2	200M4	21,2	470		

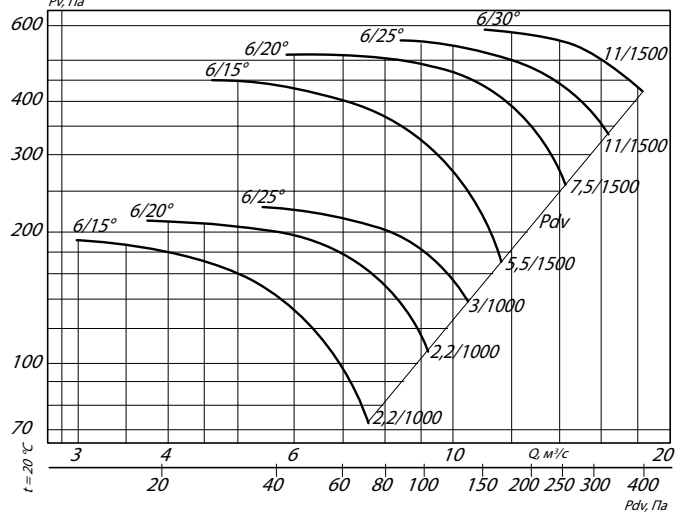
АЭРОДИНАМИЧЕСКИЕ ХАРАКТЕРИСТИКИ ВКОПв 13-284-10

Противопожарная вентиляция

ВКОПв 13-284-4/(15°, 20°, 25°, 30°)-10



ВКОПв 13-284-6/(15°, 20°, 25°, 30°)-10

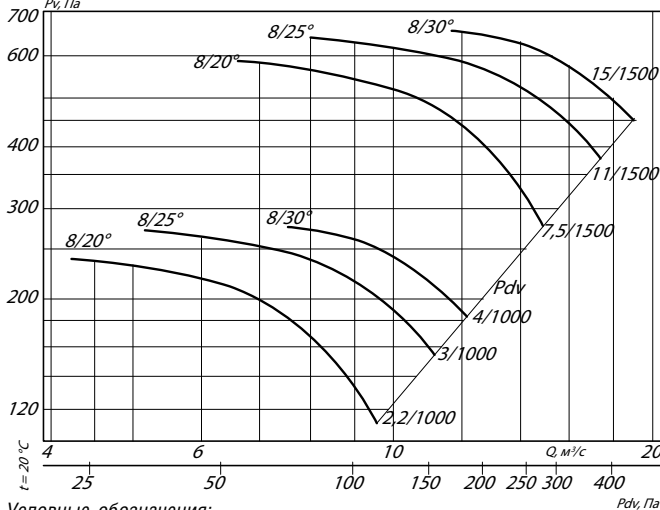


Условные обозначения:

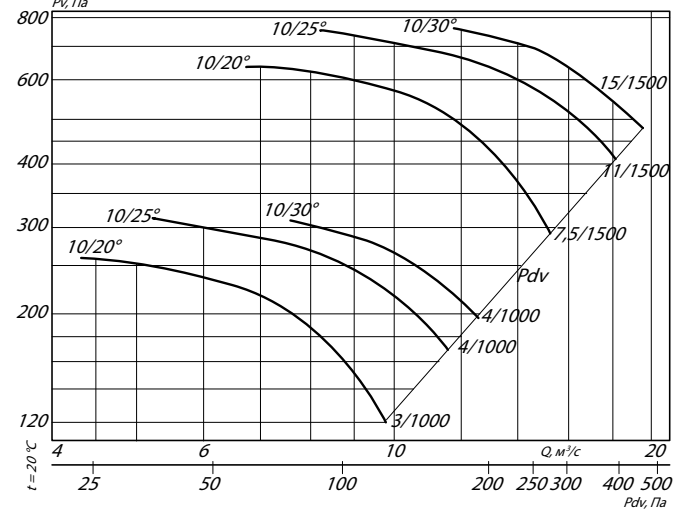
4/30° – ВО с четырьмя лопатками и углом установки 30°

11/1500 – электродвигатель (для ВО) мощностью 11 кВт и частотой вращения 1500 об./мин

ВКОПв 13-284-8/(20°, 25°, 30°)-10



ВКОПв 13-284-10/(20°, 25°, 30°)-10

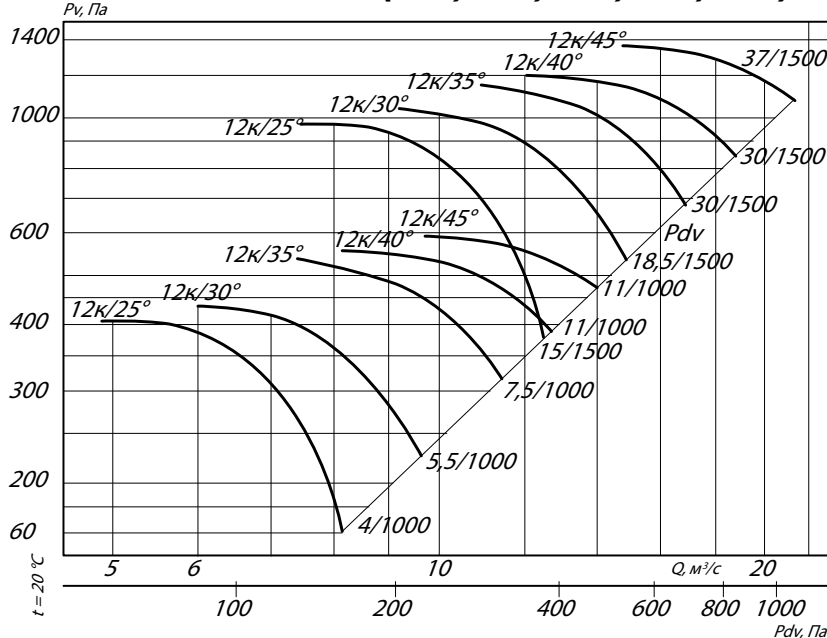


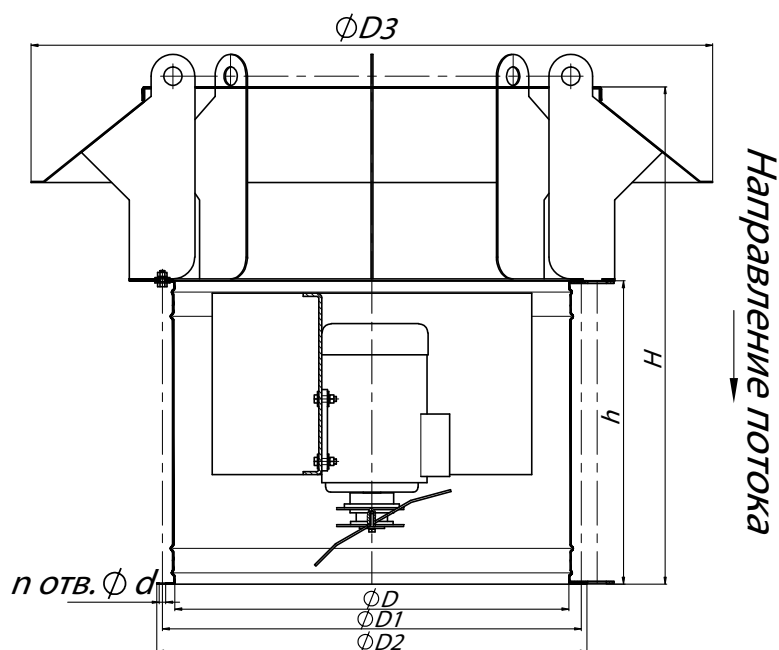
Условные обозначения:

8/30° – ВО с восемью лопатками и углом установки 30°

15/1500 – электродвигатель (для ВО) мощностью 15 кВт и частотой вращения 1500 об./мин

ВКОПв 13-284-12к/(25°, 30°, 35°, 40°, 45°)-10

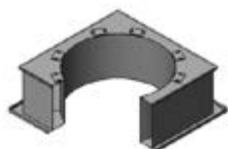


ГАБАРИТНЫЕ И ПРИСОЕДИНИТЕЛЬНЫЕ РАЗМЕРЫ ВКОПв 13-284-10**ГАБАРИТНО-ПРИСОЕДИНИТЕЛЬНЫЕ РАЗМЕРЫ ВЕНТИЛЯТОРА ВКОПв 13-284-10**

Вентилятор (сокращенное обозначение)	D, мм	D1, мм	D2, мм	D3, мм	d, мм	п, отв	H, мм	h, мм
ВКОПв 13-284 №10	1010	1050	1140	1565	10	16	1010	650

АКУСТИЧЕСКИЕ ХАРАКТЕРИСТИКИ ВЕНТИЛЯТОРОВ ВКОПв 13-284-10

Типоразмер ВКОПв 13-284	Частота вращения, об/мин	Значение L_{p1} , дБ в октавных полосах f , Гц							L_{pa} , дБА
		125	250	500	1000	2000	4000	8000	
№10	1000	100	98	99	97	92	86	78	101
	1460	99	110	109	105	99	91	83	110

Аксессуары и комплектующие

Стакан монтажный СТМ ОСВ, стр. 225



Щит (шкаф) управления типа ЩУВ, стр. 230