

Общие сведения

- Основные выпускаемые типоразмеры (номера): **4,0; 5,0; 6,3; 7,1; 8,0; 9,0; 10,0; 11,2; 12,5**
- Вентиляторы сертифицированы: сертификат соответствия требованиям «Технический регламент о требованиях пожарной безопасности» и ГОСТ Р 53302-2009 «Оборудование противодымной защиты зданий и сооружений. Вентиляторы. Метод испытаний на огнестойкость»; декларация соответствия Техническим регламентам Таможенного союза № 010/2011, № 020/2011
- Назначение: удаление возникающих при пожаре газов (дымоудаление); подпор воздуха в составе системы противодымной вентиляции
- Направление потока перемещаемой среды: от электродвигателя на рабочее колесо
- Варианты исполнения рабочего колеса вентилятора:
 - исполнение 121 (длинные лопатки);
 - исполнение К06 (короткие лопатки)
- Количество лопаток рабочего колеса:
 - для «исп. 121»: 4, 6, 8 или 10 лопаток
 - для «исп. К06»: 12 лопаток
- Варианты исполнения лопаток рабочего колеса по углу установки:
 - для «исп. 121»: 15°, 20°, 25°, 30°, 35°
 - для «исп. К06»: 25°, 30°, 35°, 40°, 45°
- Конструктивное исполнение корпуса: одностороннего всасывания



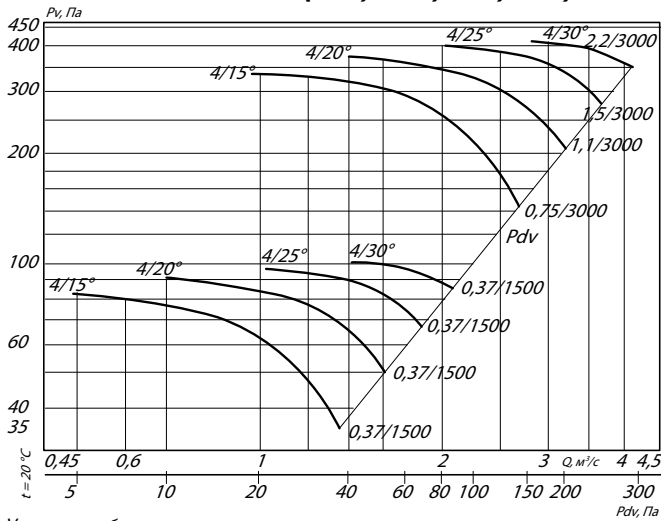
ТЕХНИЧЕСКИЕ ХАРАКТЕРИСТИКИ ВКОПв 13-284-5

Вентилятор (сокращённое обозначение)	Код исполнения рабочего колеса	Количество лопаток рабочего колеса	Угол установки лопаток рабочего колеса, °	Характеристики электродвигателя				Характеристики вентилятора при $\rho = 1,2 \text{ кг/м}^3 (20^\circ\text{C})$		Масса вентилятора, кг
				Скорость вращения, об/мин.	Номинальная мощность, кВт	Номинальный ток при 380В (50 Гц), А	Тип электродвигателя *	Производительность Q max, м³/с		
ВКОПв 13-284 №5	исполнение 121	4	15	1500	0,37	1,1	63B4	1,4	58	
			20	1500	0,37	1,1	63B4	1,6	58	
			25	1500	0,37	1,1	63B4	1,8	58	
			30	1500	0,37	1,1	63B4	2,1	58	
			15	3000	0,75	1,8	71A2	2,8	63	
			20	3000	1,10	2,6	71B2	3,3	63	
			25	3000	1,5	3,5	80A2	3,8	68	
			30	3000	2,2	4,9	80B2	4,2	68	
		6	15	1500	0,37	1,1	63B4	1,4	58	
			20	1500	0,37	1,1	63B4	1,7	58	
			25	1500	0,37	1,1	63B4	2,0	58	
			30	1500	0,37	1,1	63B4	2,2	58	
			15	3000	1,1	2,6	71B2	2,9	58	
			20	3000	1,5	3,5	80A2	3,5	68	
			25	3000	2,2	4,9	80B2	4,0	68	
		8	20	1500	0,37	1,1	63B4	1,8	58	
			25	1500	0,37	1,1	63B4	2,1	58	
			30	1500	0,37	1,1	63B4	2,3	58	
			20	3000	2,2	4,9	80B2	3,7	68	
		10	20	1500	0,37	1,1	63B4	1,8	58	
			25	1500	0,37	1,1	63B4	2,2	58	
			30	1500	0,37	1,1	63B4	2,4	58	
			20	3000	2,2	4,9	80B2	3,8	68	
		исполнение К-06	12	25	1500	0,37	1,1	63B4	1,5	58
				30	1500	0,55	1,6	71A4	1,8	63
				35	1500	0,75	2,1	71B4	2,0	63
				40	1500	0,75	2,1	71B4	2,3	63
				45	1500	1,1	2,9	80A4	2,5	68
	25			3000	4,0	8,2	100S2	3,2	83	
	30			3000	5,5	11,1	100L2	3,8	88	
	35			3000	5,5	11,1	100L2	4,2	88	
	40			3000	7,5	14,9	112M2	4,7	103	
45	3000			11,0	21,2	132M2	5,2	143		

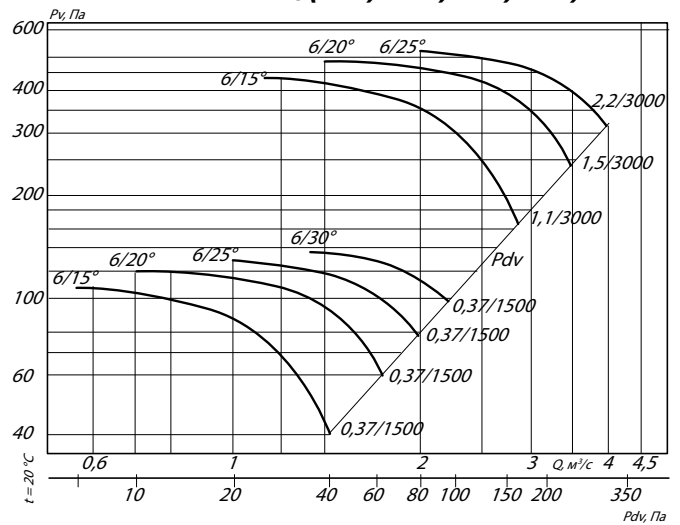
Противопожарная вентиляция

АЭРОДИНАМИЧЕСКИЕ ХАРАКТЕРИСТИКИ ВО 13-284-5

ВКОПв 13-284-4/(15°, 20°, 25°, 30°)-5



ВКОПв 13-284-6/(15°, 20°, 25°, 30°)-5

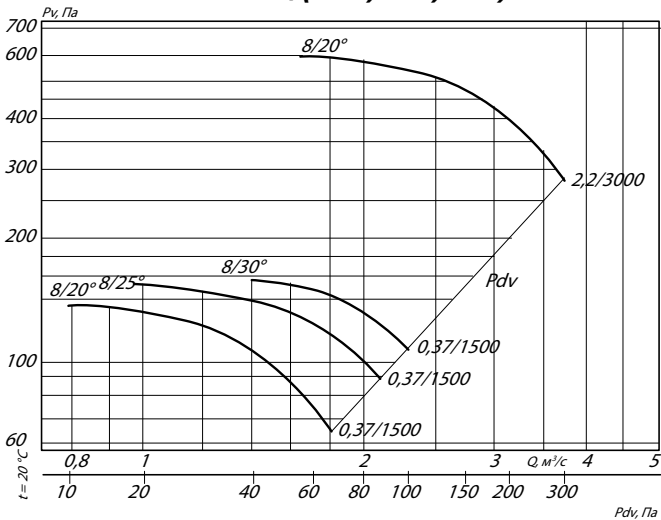


Условные обозначения:

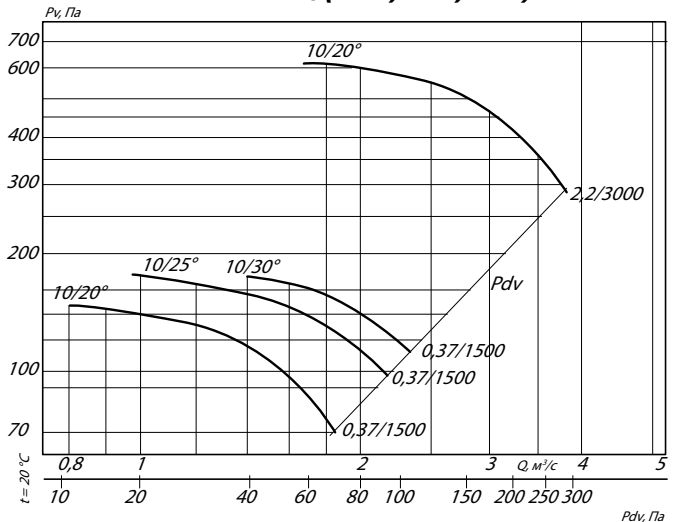
4/30° – ВО с четырьмя лопатками и углом установки 30°

2,2/3000 – электродвигатель (для ВО) мощностью 2,2 кВт и частотой вращения 3000 об/мин

ВКОПв 13-284-8/(20°, 25°, 30°)-5



ВКОПв 13-284-10/(20°, 25°, 30°)-5

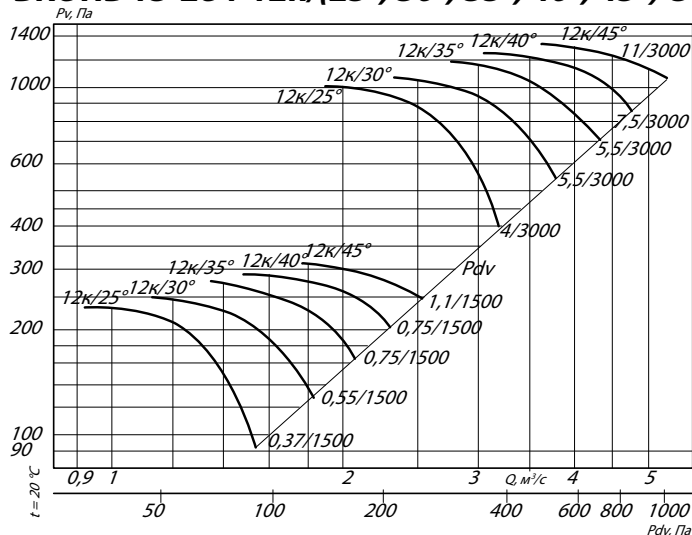


Условные обозначения:

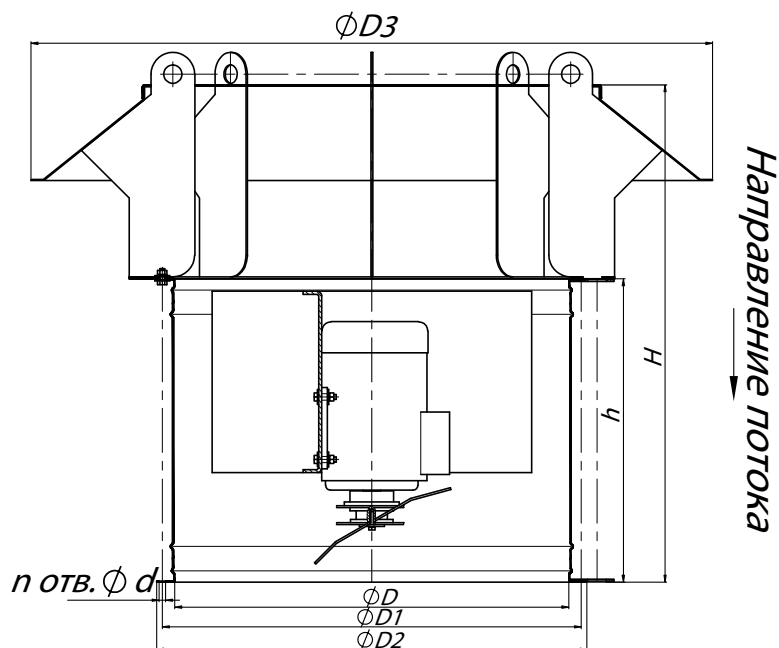
8/30° – ВО с восемью лопатками и углом установки 30°

0,37/3000 – электродвигатель (для ВО) мощностью 0,37 кВт и частотой вращения 3000 об/мин

ВКОПв 13-284-12к/(25°, 30°, 35°, 40°, 45°)-5



ГАБАРИТНЫЕ И ПРИСОЕДИНИТЕЛЬНЫЕ РАЗМЕРЫ ВКОПв 13-284-5



Противопожарная вентиляция

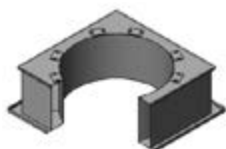
ГАБАРИТНО-ПРИСОЕДИНИТЕЛЬНЫЕ РАЗМЕРЫ ВЕНТИЛЯТОРА ВКОПв 13-284-5

Вентилятор (сокращенное обозначение)	D, мм	D1, мм	D2, мм	D3, мм	d, мм	п, отв	H, мм	h, мм
ВКОПв 13-284 №5	500	540	558	1090	10,5	16	695	385

АКУСТИЧЕСКИЕ ХАРАКТЕРИСТИКИ ВЕНТИЛЯТОРОВ ВО 13-284-5

Типоразмер ВО 13-284	Частота вращения, об/мин	Значение L_{p1} , дБ в октавных полосах f, Гц							L_{pa} , дБА
		125	250	500	1000	2000	4000	8000	
№5	1500	80	72	78	76	73	67	59	81
	3000	93	104	103	99	93	85	77	104

Аксессуары и комплектующие



Стакан монтажный СТМ ОСВ, стр. 225



Щит (шкаф) управления типа ЩУВ, стр. 230