

Общие сведения

- Основные выпускаемые типоразмеры (номера): **4,0; 5,0; 6,3; 7,1; 8,0; 9,0; 10,0; 11,2; 12,5**
- Вентиляторы сертифицированы: сертификат соответствия требованиям «Технический регламент о требованиях пожарной безопасности» и ГОСТ Р 53302-2009 «Оборудование противодымной защиты зданий и сооружений. Вентиляторы. Метод испытаний на огнестойкость»; декларация соответствия Техническим регламентам Таможенного союза № 010/2011, № 020/2011
- Назначение: удаление возникающих при пожаре газов (дымоудаление); подпор воздуха в составе системы противодымной вентиляции
- Направление потока перемещаемой среды: от электродвигателя на рабочее колесо
- Варианты исполнения рабочего колеса вентилятора:
 - исполнение 121 (длинные лопадки);
 - исполнение К06 (короткие лопадки)
- Количество лопаток рабочего колеса:
 - для «исп. 121»: 4, 6, 8 или 10 лопаток
 - для «исп. К06»: 12 лопаток
- Варианты исполнения лопаток рабочего колеса по углу установки:
 - для «исп. 121»: 15°, 20°, 25°, 30°, 35°
 - для «исп. К06»: 25°, 30°, 35°, 40°, 45°
- Конструктивное исполнение корпуса: одностороннего всасывания



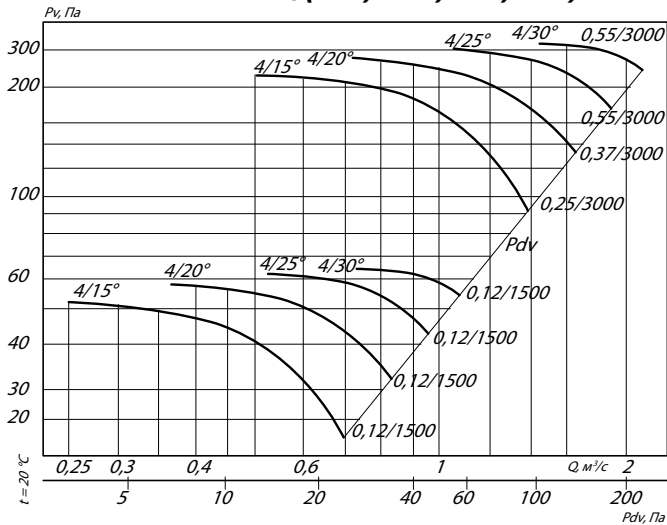
ТЕХНИЧЕСКИЕ ХАРАКТЕРИСТИКИ ВКОПв 13-284-4

Вентилятор (сокращённое обозначение)	Код исполнения рабочего колеса	Количество лопаток рабочего колеса	Угол установки лопаток рабочего колеса, °	Характеристики электродвигателя				Характеристики вентилятора при $\rho = 1,2 \text{ кг/м}^3 (20^\circ\text{C})$	Масса вентилятора, кг		
				Скорость вращения, об/мин.	Номинальная мощность, кВт	Номинальный ток при 380В (50 Гц), А	Тип электродвигателя *			Производительность Q max, м³/с	
ВКОПв 13-284 №4	исполнение 121	4	15	1500	0,12	0,5	56A4	0,7	35		
			20	1500	0,12	0,5	56A4	0,8	35		
			25	1500	0,12	0,5	56A4	0,9	35		
			30	1500	0,12	0,5	56A4	1,1	35		
			15	3000	0,25	0,7	56A2	1,4	37		
			20	3000	0,37	1,0	63A2	1,6	40		
			25	3000	0,55	1,4	63B2	1,9	40		
			30	3000	0,55	1,4	63B2	2,1	40		
		6	15	1500	0,12	0,5	56A4	0,7	35		
			20	1500	0,12	0,5	56A4	0,9	35		
			25	1500	0,12	0,5	56A4	1,0	35		
			30	1500	0,12	0,5	56A4	1,1	35		
			15	3000	0,37	1,0	63A2	1,5	40		
			20	3000	0,55	1,4	63B2	1,8	40		
			25	3000	0,75	1,8	71A2	2,1	45		
			30	3000	1,10	2,5	71B2	2,3	45		
		8	20	1500	0,25	0,8	63A4	0,9	40		
			25	1500	0,25	0,8	63A4	1,1	40		
			30	1500	0,25	0,8	63A4	1,2	40		
			20	3000	0,55	1,4	63B2	1,8	40		
			25	3000	1,1	2,5	71B2	2,2	45		
			30	3000	1,1	2,5	71B2	2,4	45		
		10	20	1500	0,25	0,8	63A4	0,9	40		
			25	1500	0,25	0,8	63A4	1,1	40		
			30	1500	0,25	0,8	63A4	1,2	40		
			20	3000	0,55	1,4	63B2	1,9	40		
			25	3000	1,1	2,5	71B2	2,3	45		
			30	3000	1,1	2,5	71B2	2,4	45		
		ВКОПв 13-284 №4	исполнение К-06	12	25	1500	0,12	0,5	56A4	0,8	35
					30	1500	0,18	0,7	56B4	0,9	35
					35	1500	0,25	0,8	63A4	1,0	40
					40	1500	0,25	0,8	63A4	1,2	40
45	1500				0,37	1,1	63B4	1,3	40		
25	3000				1,1	2,5	71B2	1,6	45		
30	3000				1,5	3,5	80A2	1,9	50		
35	3000				2,2	4,9	80B2	2,1	50		
40	3000				2,2	4,9	80B2	2,4	50		
45	3000				3,0	6,3	90L2	2,7	60		

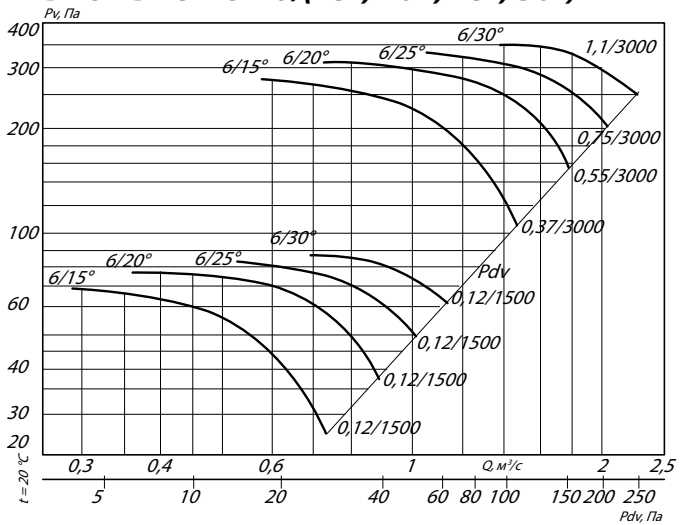
АЭРОДИНАМИЧЕСКИЕ ХАРАКТЕРИСТИКИ ВКОПв 13-284-4

Противопожарная вентиляция

ВКОПв 13-284-4/(15°, 20°, 25°, 30°)-4



ВКОПв 13-284-6/(15°, 20°, 25°, 30°)-4

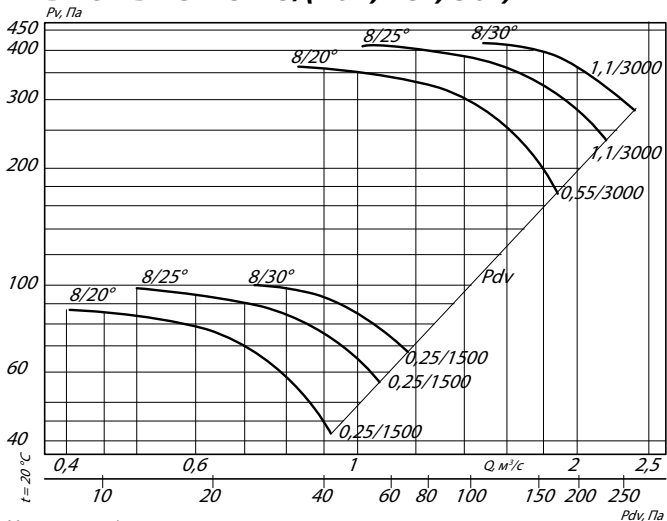


Условные обозначения:

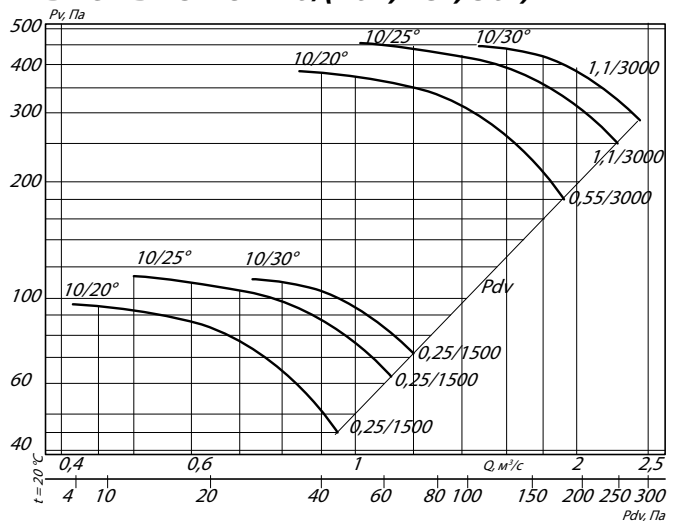
4/30° – ВО с четырьмя лопатками и углом установки 30°

0,55/3000 – электродвигатель (для ВО) мощностью 0,55 кВт и частотой вращения 3000 об./мин

ВКОПв 13-284-8/(20°, 25°, 30°)-4



ВКОПв 13-284-10/(20°, 25°, 30°)-4

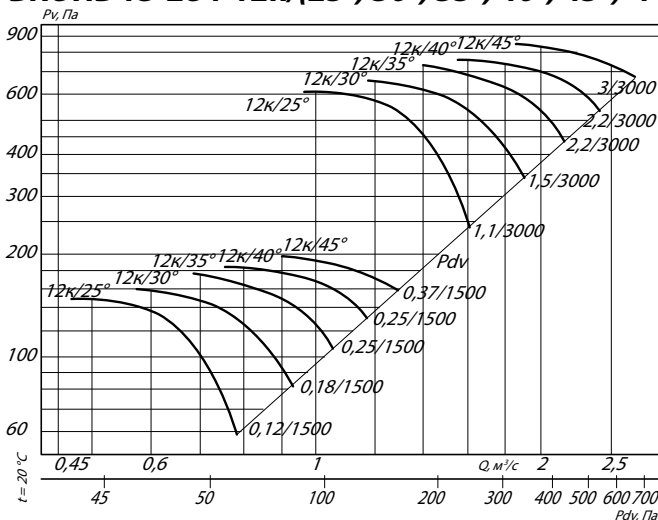


Условные обозначения:

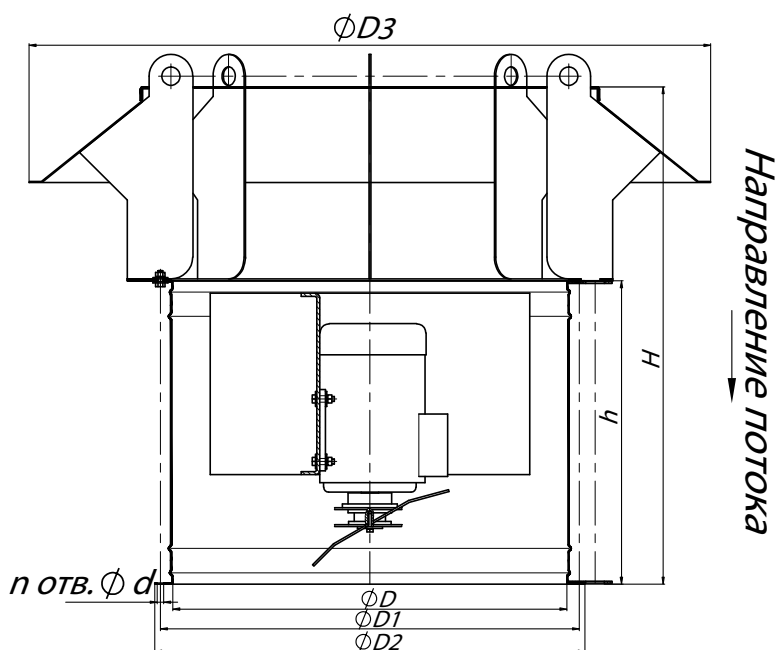
8/30° – ВО с восемью лопатками и углом установки 30°

0,55/3000 – электродвигатель (для ВО) мощностью 0,55 кВт и частотой вращения 3000 об./мин

ВКОПв 13-284-12к/(25°, 30°, 35°, 40°, 45°)-4



ГАБАРИТНЫЕ И ПРИСОЕДИНИТЕЛЬНЫЕ РАЗМЕРЫ ВКОПв 13-284-4



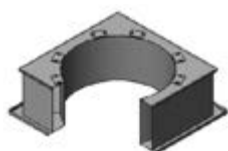
ГАБАРИТНО-ПРИСОЕДИНИТЕЛЬНЫЕ РАЗМЕРЫ ВЕНТИЛЯТОРА ВКОПв 13-284-4

Вентилятор (сокращенное обозначение)	D, мм	D1, мм	D2, мм	D3, мм	d, мм	п, отв	H, мм	h, мм
ВКОПв 13-284 №4	400	440	458	934	10,5	8	532	285

АКУСТИЧЕСКИЕ ХАРАКТЕРИСТИКИ ВЕНТИЛЯТОРОВ ВКОПв 13-284-4

Типоразмер ВКОПв 13-284	Частота вращения, об/мин	Значение Lp1, дБ в октавных полосах f, Гц							Lpa, дБА
		125	250	500	1000	2000	4000	8000	
№4	1500	70	67	72	71	68	62	54	75
	3000	86	97	96	92	86	78	70	97

Аксессуары и комплектующие



Стакан монтажный **СТМ ОСВ**, стр. 225



Щит (шкаф) управления типа **ЩУВ**, стр. 230