



Общие сведения

- Основные выпускаемые типоразмеры (номера):

8,0	9,0	10,0	11,2	12,5
-----	-----	------	------	------

- Вентиляторы сертифицированы: декларацией соответствия Техническим регламентам Таможенного союза №004/2011, №010/2011, № 020/2011
- Варианты материального исполнения: общепромышленное и коррозионностойкое
- Назначение: подпор воздуха в составе системы противодымной вентиляции
- Направление потока перемещаемой среды: от рабочего колеса на электродвигатель
- Количество лопаток рабочего колеса: 6
- Варианты исполнения лопаток рабочего колеса по углу установки: 35°, 30°
- Применяемые входные направляющие аппараты (далее – ВНА) в составе вентиляторов*: ВНА с углом установки лопаток 10°; ВНА с углом установки лопаток 5°; вентилятор без ВНА
- Конструктивное исполнение корпуса: одностороннего всасывания

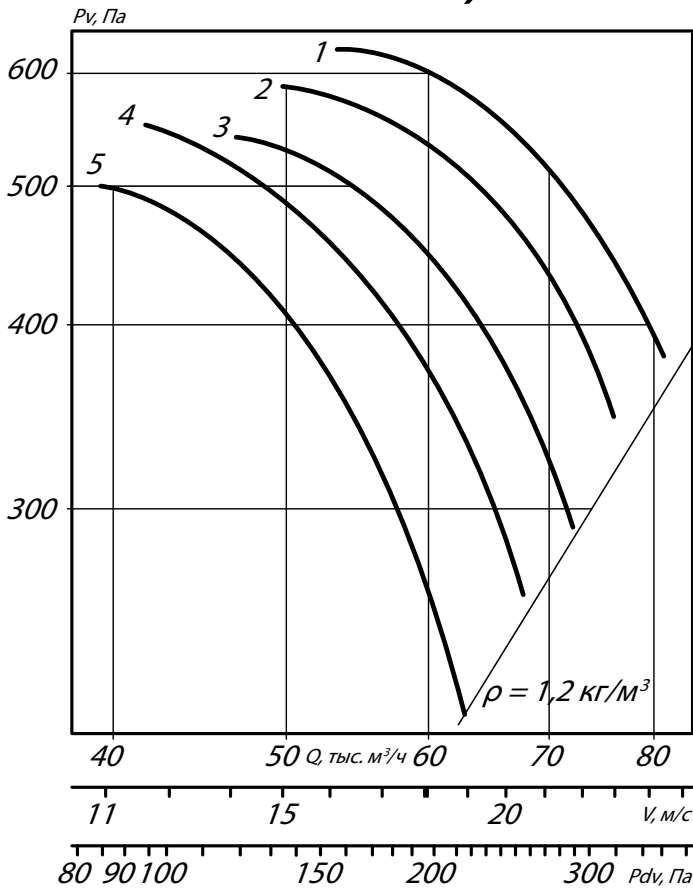
*: конструкция вентиляторов ВКОПв 25-188 предусматривает установку ВНА; ВНА служит для подкручивания потока воздуха против направления вращения колеса и создания тем самым оптимального направления потока на лопатки рабочего колеса вентилятора; варианты исполнения вентиляторов ВКОПв 25-188 отличаются различными углами установки лопаток ВНА

ТЕХНИЧЕСКИЕ ХАРАКТЕРИСТИКИ ВКОПв 25-188-12,5

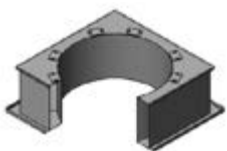
Вентилятор (сокращённое обозначение)	Номер кривой на диаграмме	Угол установки лопаток рабочего колеса, град.	Угол установки лопаток ВНА, град.	Характеристики электродвигателя				Характеристики вентилятора при $\rho = 1.2 \text{ кг/м}^3 (20^\circ\text{C})$	
				Скорость вращения, об/мин.	Номинальная мощность, кВт	Номинальный ток при 380В (50 Гц), А	Тип электродвигателя *	Производительность Q max, тыс. м ³ /ч	Масса вентилятора, кг
ВКОПв 25-188 №12,5	1	35	10	1000	15,0	31,6	160М6	80,0	413
	2	35	5	1000	15,0	31,6	160М6	75,0	413
	3	35	-	1000	15,0	31,6	160М6	72,0	373
	4	30	5	1000	11,0	24,5	160S6	67,0	383
	5	30	-	1000	11,0	24,5	160S6	62,0	343

АЭРОДИНАМИЧЕСКИЕ ХАРАКТЕРИСТИКИ ВКОПв 25-188-12,5

ВКОПв 25-188-12,5



Аксессуары и комплектующие



Стакан монтажный СТМ ОСВ, стр. 225

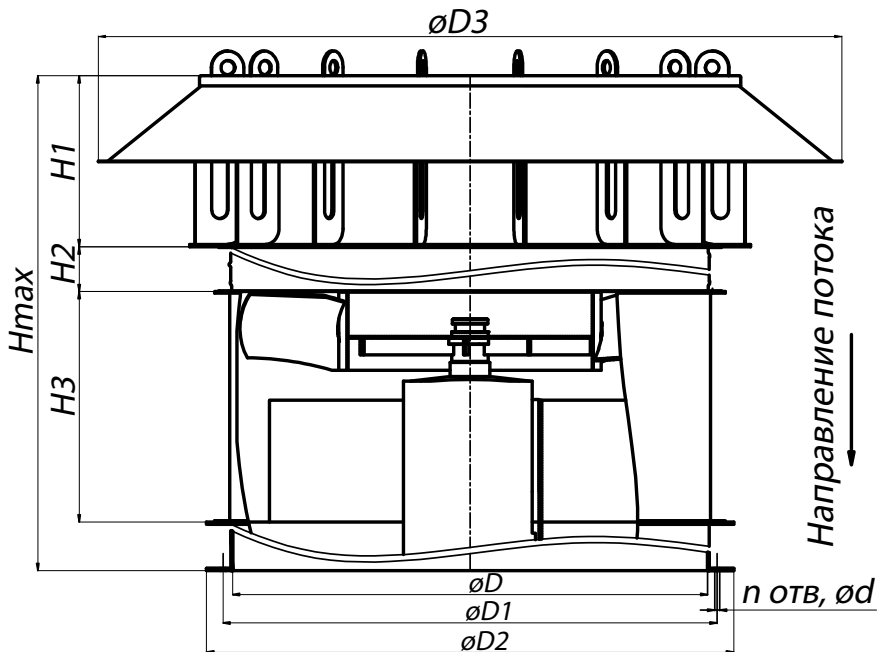


Клапан к стакану монтажному СТМ ОСВ, стр. 229



Щит (шкаф) управления типа ЩУВ, стр. 230

ГАБАРИТНЫЕ И ПРИСОЕДИНИТЕЛЬНЫЕ РАЗМЕРЫ ВКОПв 25-188-12,5



Противопожарная вентиляция

Конструкторский отдел оставляет за собой право для улучшения качества выпускаемой продукции вносить изменения размеров и комплектации без уведомления.

ГАБАРИТНО-ПРИСОЕДИНИТЕЛЬНЫЕ РАЗМЕРЫ ВКОПв 25-188-12,5

Вентилятор (сокращенное обозначение)	D, мм	D1, мм	D2, мм	D3, мм	d, мм	п, отв	H max, мм	H1, мм	H2, мм	H3, мм
ВКОПв 25-188 №12,5	1250	1296	1330	1720	14	16	1550	608	225	630

АКУСТИЧЕСКИЕ ХАРАКТЕРИСТИКИ ВКОПв 25-188-12,5

Марка вентилятора	№ модиф. и кривой	LpA, дБА	Значение LpI, дБ в октавных полосах f, Гц							
			63	125	250	500	1000	2000	4000	8000
ВКОПв 25-188 №12,5	1	112	98	103	111	111	109	102	96	89
	2	111	98	103	111	110	107	101	95	87
	3	111	92	99	110	109	108	101	94	88
	4	109	89	98	108	107	104	98	91	83
	5	108	90	98	109	108	103	97	90	82