

Множество  
модификаций



Статическое  
давление  
до 150 Па



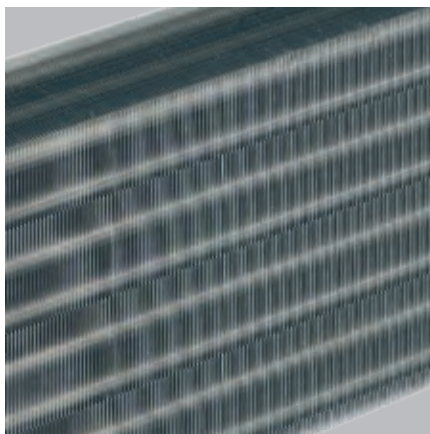
Низкий  
уровень шума



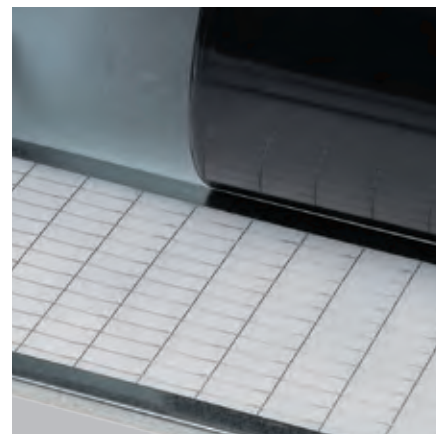
Высокая  
производительность



Благодаря скрытой установке фанкойлы серии BREZZA идеально впишутся в любой интерьер. Воздух проходит только через видимые декоративные вентиляционные решетки.



Высокая производительность достигается за счет использования теплообменника с увеличенной площадью теплообмена. Опциональный электрический нагреватель значительно расширяет диапазон использования фанкойлов.



Опционально могут оснащаться фильтрами и секциями фильтров класса EU3 – EU7 карманного и кассетных типов.



### Двухтрубное исполнение\*

Параметр / Модель	VCB 70P2	VCB 90P2	VCB 100P2	VCB 120P2	VCB 150P2	VCB 180P2	VCB 160P2	VCB 210P2	VCB 250P2
Мощность охлаждения полная, кВт	6,82	8,65	10,10	12,00	15,20	17,80	16,70	21,20	25,50
Мощность охлаждения явная, кВт	5,30	6,58	7,38	9,78	12,10	13,50	13,90	17,20	19,40
Мощность нагрева, кВт	15,2	18,9	20,0	28,4	35,2	37,2	40,6	50,3	53,7
Потребляемая мощность, кВт		0,29			0,56			0,65	
Номинальный ток, А		1,3			2,6			3,0	
Электропитание, В / Ф / Гц	220-240 / 1 / 50								
Расход воды «охлаждение», м³/ч	1,17	1,49	1,74	2,06	2,61	3,06	2,87	3,65	4,39
Потери давления «охлаждение», кПа	35,7	39,4	38,4	28,0	38,3	30,6	21,0	29,7	25,0
Расход воды «нагрев», м³/ч	1,31	1,63	1,72	2,44	3,03	3,20	3,49	4,33	4,62
Потери давления «нагрев», кПа	34,6	36,6	29,4	30,6	40,0	26,1	24,2	32,6	21,6
Расход воздуха, м³/ч	1350	1500	1450	2750	3000	2850	4050	4400	4200
Статическое давление, Па	150								
Уровень звукового давления, дБ[А]	34-43-49	35-44-50	35-44-50	37-48-51	38-49-52	38-49-52	44-50-52	45-51-53	45-51-53
Вес блока (версия Z-P/K), кг	34/45	34/46	37/48	48/61	50/63	53/66	63/78	65/80	68/83
Подключение воды, дюйм	DN3/4" F								
Дренаж, мм	20								
Рекомендуемый Kvs клапана	2,5	2,5	6,0	6,0	6,0	6,0	6,0	6,0	6,0

### Аксессуары для регулирования и управления двухтрубными фанкойлами



**VAG 230** Термoeлектрический привод для клапана узла обвязки

**VVG 20-2.5** Трехходовой клапан, G 3/4, Kvs=2,5

**VVG 20-6.0** Трехходовой клапан, G 3/4, Kvs=6,0



**R-2** Проводной пульт управления двухтрубной системой

### Индивидуальный / групповой пульт управления MACS-RC-210 для двухтрубных фанкойлов



Один пульт может индивидуально управлять одним канальным фанкойлом или группой до 4 фанкойлов, работающих на одно помещение. Суммарный максимальный ток фанкойлов до 10 А.

По умолчанию все блоки изготавливаются в «правом» исполнении. По заказу поставляются блоки в «левом» исполнении. Также сторону подключения можно изменить самостоятельно на объекте. Блоки могут забирать воздух как сзади, так и снизу.

\* Указанные значения приведены при следующих параметрах. Холодопроизводительность: температура входящего воздуха 27 °C по сухому термометру, 19 °C по влажному термометру; температура входящей/выходящей воды 7/12 °C. Теплопроизводительность: температура воздуха в помещении 20 °C; температура входящей/выходящей воды 70/60 °C.


**Четырехтрубное исполнение\***

Параметр / Модель	VCB 70P4	VCB 90P4	VCB 120P4	VCB 150P4	VCB 160P4	VCB 210P4
Мощность охлаждения полная, кВт	6,67	8,43	11,70	14,70	16,40	20,60
Мощность охлаждения явная, кВт	5,16	6,38	9,53	11,60	13,60	16,60
Мощность нагрева, кВт	7,59	8,1	13,8	14,5	19,6	20,5
Потребляемая мощность, кВт	0,29		0,56		0,65	
Номинальный ток, А	1,3		2,6		3,0	
Электропитание, В / Ф / Гц	220-240 / 1 / 50					
Расход воды «охлаждение», м³/ч	1,15	1,45	2,01	2,53	2,82	3,54
Потери давления «охлаждение», кПа	34,1	37,4	26,6	35,8	20,3	28,0
Расход воды «нагрев», м³/ч	0,65	0,70	1,19	1,25	1,69	1,76
Потери давления «нагрев», кПа	43,2	48,4	37,8	40,8	36,0	39,0
Расход воздуха, м³/ч	1300	1440	2650	2850	3900	4200
Статическое давление, Па	150					
Уровень звукового давления, дБ(А)	34-43-49	35-44-50	37-48-51	38-49-52	44-50-52	45-51-53
Вес блока (версия Z-P/K), кг	36/47	37/48	51/64	53/66	66/81	68/83
Подключение воды, дюйм	DN3/4" F + DN 1/2" F					
Дренаж, мм	20					
Рекомендуемый Kvs клапана (охл.)	2,5	2,5	6,0	6,0	6,0	6,0
Рекомендуемый Kvs клапана (нагр.)	2,5	2,5	6,0	6,0	6,0	6,0

**Аксессуары для регулирования и управления  
четырехтрубными фанкойлами**

**VAG 230** Термoeлектрический привод для клапана узла обвязки

**VVG 20-2.5** Трехходовой клапан, G 3/4, Kvs=2,5

**VVG 20-6.0** Трехходовой клапан, G 3/4, Kvs=6,0

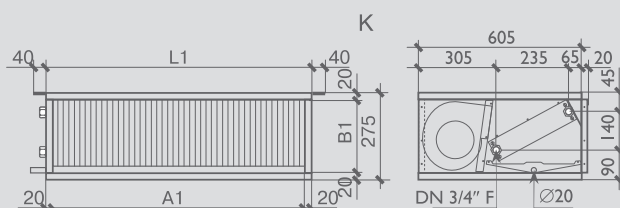
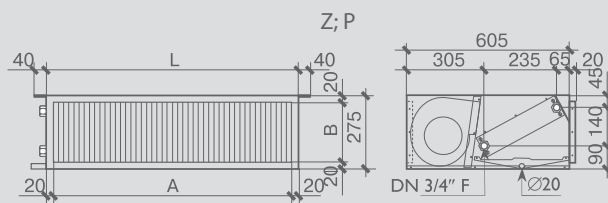
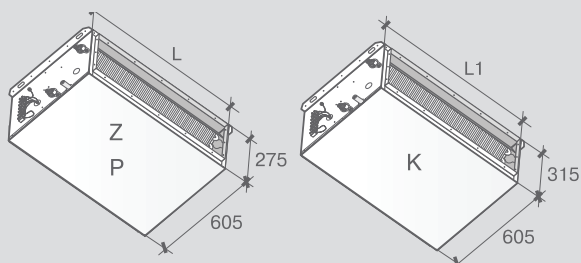
**R-4** Проводной пульт управления четырехтрубной системой

По умолчанию все блоки изготавливаются в «правом» исполнении. По заказу поставляются блоки в «левом» исполнении. Также сторону подключения можно изменить самостоятельно на объекте. Блоки могут забирать воздух как сзади, так и снизу.

\* Указанные значения приведены при следующих параметрах. Холодопроизводительность: температура входящего воздуха 27 °C по сухому термометру, 19 °C по влажному термометру; температура входящей/выходящей воды 7/12 °C. Теплопроизводительность: температура воздуха в помещении 20 °C; температура входящей/выходящей воды 70/60 °C.

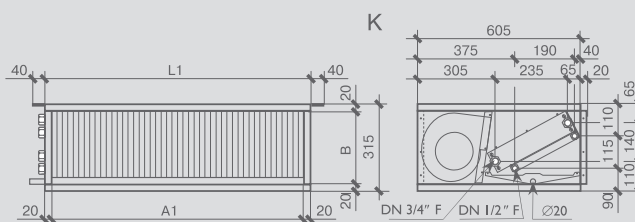
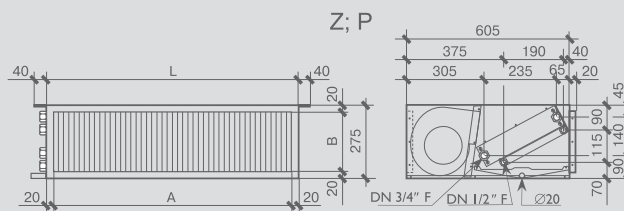
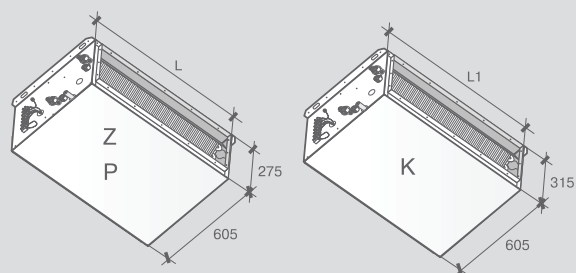
ГАБАРИТНЫЕ РАЗМЕРЫ

Двухтрубное исполнение



Модель / Параметр	VCB 70P2-100P2	VCB 120P2-180P2	VCB 160P2-250P2
<b>Исполнение Z-P</b>			
L, мм	800	1200	1600
A, мм	760	1160	1560
B, мм	235	235	235
<b>Исполнение K</b>			
L1, мм	840	1240	1640
A1, мм	800	1200	1600
B1, мм	275	275	275

Четырехтрубное исполнение



Модель / Параметр	VCB 70P4-90P4	VCB 120P4-150P4	VCB 160P4-210P4
<b>Исполнение Z-P</b>			
L, мм	800	1200	1600
A, мм	760	1160	1560
B, мм	235	235	235
<b>Исполнение K</b>			
L1, мм	840	1240	1640
A1, мм	800	1200	1600
B1, мм	275	275	275