

## Общие сведения

- Основные выпускаемые типоразмеры (номера):

3,55	4,0	4,5	5,0	5,6	6,3	7,1	8,0	9,0	10,0	11,2	12,5
------	-----	-----	-----	-----	-----	-----	-----	-----	------	------	------

- Варианты конструктивного исполнения: исполнение 1;
- Вентиляторы сертифицированы: соответствие требованиям ТУ 4861-008-85589750-2011;
- Корпус из оцинкованной стали;
- Рабочее колесо с 12-ю загнутыми назад лопатками;
- Рабочее колесо устанавливается непосредственно на валу двигателя;
- Возможные исполнения по теплостойкости: 400С° и 600С°;
- Время работы до 120 минут.

## Монтаж

Монтируются на кровле зданий и сооружений на монтажный стакан типа СТМ.

## Условия эксплуатации

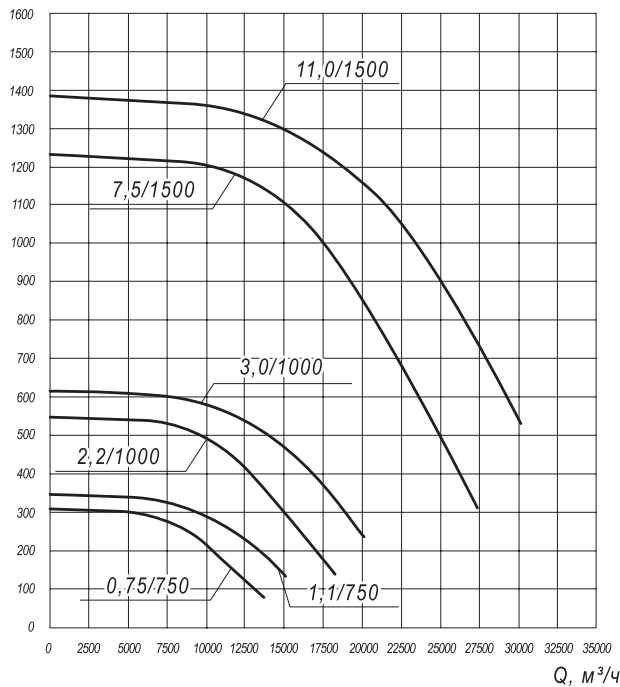
- Вентиляторы эксплуатируются в условиях умеренного (У) и тропического (Т) климата 1, 2-й и 3-й категории размещения по ГОСТ 15150-69;
- Температура окружающей среды от -40 до +40 °С (от -10 °С до +45 °С для вентиляторов тропического исполнения).

### ТЕХНИЧЕСКИЕ ХАРАКТЕРИСТИКИ ВКРФ 7,1ДУ / 8ДУ

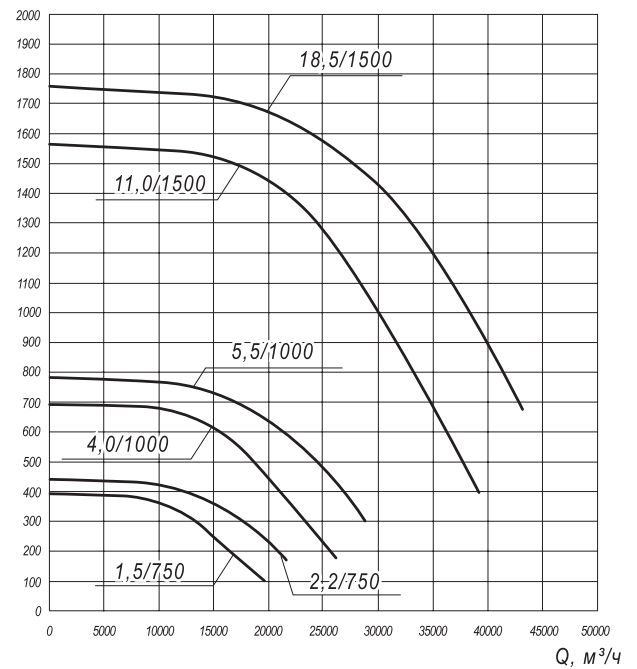
Вентилятор (сокращённое обозначение)	Мощность двигателя, кВт	Тип двигателя	Производительность, Q, м³/ч	Полное давление, Па при t=20С°	Масса, кг
<b>ВКРФ 7,1ДУ</b>	2,2	100L6	18241	138-548	225
	3	112MA6	20 097	236-615	240
	7,5	132S4	27362	311-1232	267
	11	132M4	30 145	531-1384	276
	0,75	90LA8	13681	78-308	218
	1,1	90LB8	15 072	133-346	219
<b>ВКРФ 8,0ДУ</b>	4	112MB6	26095	176-695	297
	5,5	132S6	28 749	300-781	316
	11	132M4	39142	395-1564	328
	18,5	160M4	43 123	674-1578	395
	1,5	100L8	19571	99-391	281
	2,2	112MA8	21 561	169-439	287

### АЭРОДИНАМИЧЕСКИЕ ХАРАКТЕРИСТИКИ ВКРФ 7,1ДУ / 8ДУ

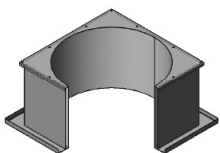
$P_{sv}$ , Па **ВКРФ 7,1ДУ**



$P_{sv}$ , Па **ВКРФ 8ДУ**



### Аксессуары и комплектующие



Стакан монтажный СТМ, стр. 247



Поддон, стр. 251

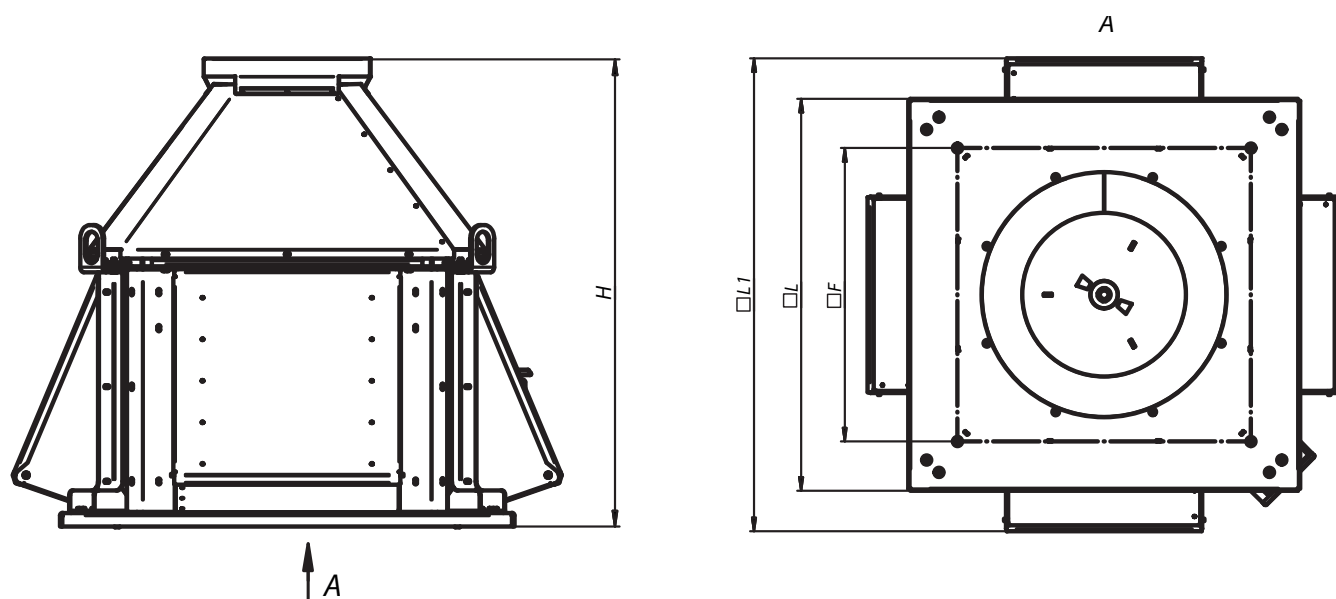


Клапан к стакану монтажному СТМ, стр. 253



Щит (шкаф) управления типа ЩУВ, стр. 254

## ГАБАРИТНЫЕ И ПРИСОЕДИНИТЕЛЬНЫЕ РАЗМЕРЫ ВКРФ 7,1ДУ / 8ДУ



Противопожарная вентиляция

Конструкторский отдел оставляет за собой право для улучшения качества выпускаемой продукции вносить изменения размеров и комплектации без уведомления.

## ГАБАРИТНО-ПРИСОЕДИНИТЕЛЬНЫЕ РАЗМЕРЫ ВКРФ 7,1ДУ / 8ДУ

Типоразмер вентилятора	H, мм	L1, мм	L, мм	F, мм	d, мм
<b>ВКРФ №7,1ДУ</b>	1169	1363	1136	840	14
<b>ВКРФ №8,0ДУ</b>	1318	1545	1280	1005	16

## АКУСТИЧЕСКИЕ ХАРАКТЕРИСТИКИ ВКРФ 7,1ДУ / 8ДУ

Типоразмер вентилятора	Частота вращения, об/мин	Тип двигателя	Уровень звуковой мощности, дБ в октавных полосах частот, Гц								Общий дБа
			63	125	250	500	1000	2000	4000	8000	
<b>ВКРФ №7,1ДУ</b>	1000	100L6	86	80	81	88	84	81	78	72	68
	1000	112MA6	86	80	81	88	84	81	78	72	68
	1500	132S4	96	88	90	97	94	90	88	82	78
	1500	132M4	96	88	90	97	94	90	88	82	78
	750	90LA8	80	71	74	81	78	74	72	66	62
	750	90LB8	80	71	74	81	78	74	72	66	62
<b>ВКРФ №8,0ДУ</b>	1000	112MB6	88	91	99	92	90	88	80	71	96
	1000	132S6	88	91	99	92	90	88	80	71	96
	1500	132M4	50	75	75	79	86	87	82	76	91
	1500	160M4	50	75	75	79	86	87	82	76	91
	750	100L8	83	77	78	85	81	78	75	69	65
	750	112MA8	83	77	78	85	81	78	75	69	65