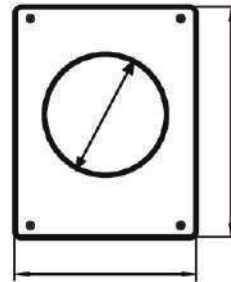







ПЛОЩАДКА ТОРЦЕВАЯ МЕТАЛЛИЧЕСКАЯ С ФЛАНЦЕМ серии ПМ



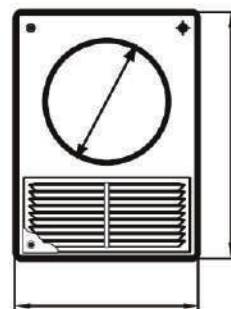
INDEX			
100ПМ	196	236	100
110ПМ	196	236	110
115ПМ	196	236	115
120ПМ	196	236	120
125ПМ	196	236	125
130ПМ	196	236	130
135ПМ	196	236	135
140ПМ	196	236	140
145ПМ	196	236	145
150ПМ	196	236	150
160ПМ	196	236	160






Предназначена для оформления вентиляционных отверстий и присоединения круглых воздуховодов. Имеет настенный монтаж. Крепление при помощи шурупов или клея. Материал - тонколистовая сталь.



ПЛОЩАДКА ТОРЦЕВАЯ МЕТАЛЛИЧЕСКАЯ С ФЛАНЦЕМ И РЕШЕТКОЙ серии ПРМ



INDEX			
100ПРМ	196	236	100
110ПРМ	196	236	110
115ПРМ	196	236	115
120ПРМ	196	236	120
125ПРМ	196	236	125
130ПРМ	196	236	130
135ПРМ	196	236	135
140ПРМ	196	236	140
145ПРМ	196	236	145
150ПРМ	196	236	150
160ПРМ	196	236	160



Предназначена для оформления вентиляционных отверстий и присоединения круглых воздуховодов. Имеет настенный монтаж. Крепление при помощи шурупов или клея. Материал - тонколистовая сталь. Площадка снабжена решеткой с поклонными жалюзи.