



8.6 ВРЕЗКИ

ПРЕМИНЕНИЕ

Круглые врезки предназначены для присоединения воздуховода одного диаметра к системе воздухопроводов другого диаметра или сечения. Также круглые врезки используются для присоединения круглых воздухораспределителей к системе воздухопроводов.

УСТАНОВКА

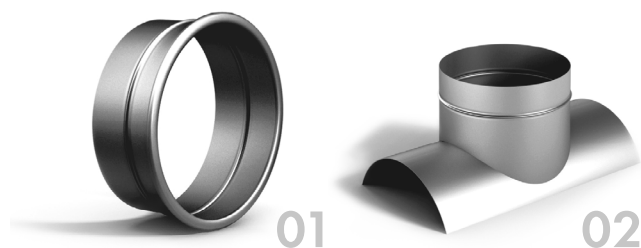
Для установки врезки в воздуховод в нем необходимо сделать отверстие. Сторона основного воздуховода должна быть, как минимум, на 50 мм больше отверстия для врезки. Врезка крепится механически к воздуховоду с помощью вытяжных заклепок. Перед установкой между врезкой и воздухопроводом необходимо нанести слой силиконового уплотнения.

РАСШИФРОВКА ОБОЗНАЧЕНИЯ ¹

ВРЕЗКА **ОЦ** **D** **P** **0,5**

1 **2** **3** **4** **5**

1	- Наименование врезки:	- прямая; - воротниковая.
2	-	Материал.
3	- Диаметр:	01 - D. 02 - D/D1.
4	-	Резиновый уплотнитель (в стандартном исполнении отсутствует).
5	-	Толщина используемого материала. (при стандартном исполнении не указывается).



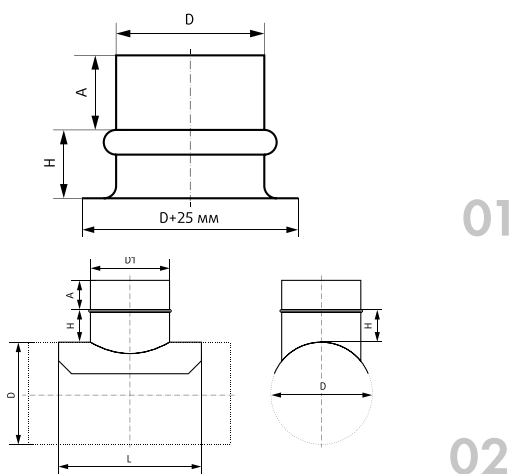
ИСПОЛНЕНИЕ

01 врезка прямая;

02 врезка воротниковая;

Врезка прямая может быть изготовлена для любых типов воздухопроводов. Врезки могут быть стандартных размеров, а также могут иметь нестандартную форму и сечение.

РАБОЧИЕ ХАРАКТЕРИСТИКИ



¹ Для воротниковой врезки по умолчанию L = D1+80 мм.

² Обязательно проконсультируйтесь с менеджером.