

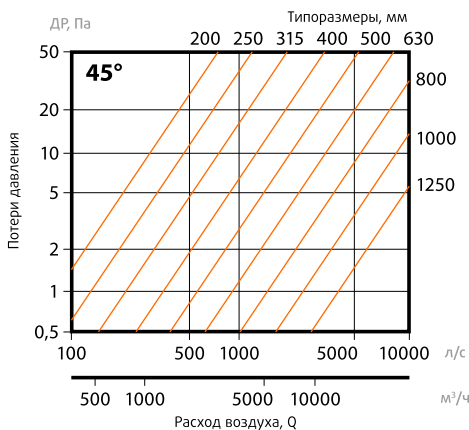
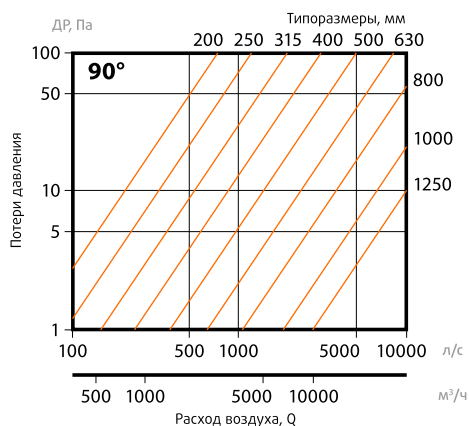


## 8.4 ОТВОДЫ

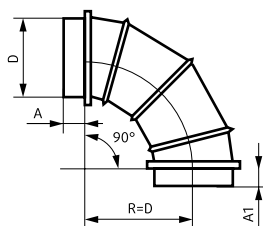
### ПРИМЕНЕНИЕ

Соединительная деталь воздуховода, предназначенная для изменения направления потока воздуха под углом 45 или 90 градусов. Изготавливаются из оцинкованной или нержавеющей стали.

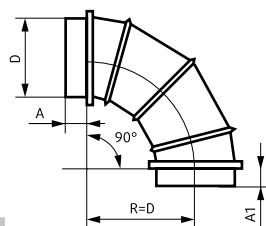
### ИСПОЛНЕНИЕ



Отвод 90°



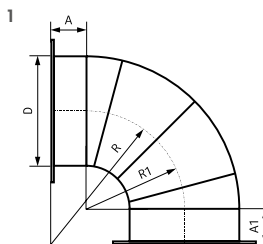
Отвод 45°



01

02

1



- 1 Радиус отвода, выполненного на фланцевом соединении, равен сумме среднего радиуса отвода ниппельного исполнения и величины удлинения:  $R = R1 + A$ , где: R1 - средний радиус отвода с ниппельным соединением, A - удлинение отвода.
- 2 По заказу возможно изготовление отводов любого промежуточного типоразмера с различными углами.

### РАСШИФРОВКА ОБОЗНАЧЕНИЯ

ОТВОД ОЦ 90 D120 P 0,7

1 2 3 4 5 6

1	- Наименование.
2	- Материал.
3	- Угол поворота.
4	- Диаметр.
5	- Резиновый уплотнитель (в стандартном исполнении отсутствует).
6	- Толщина используемого материала. (в стандартном исполнении отсутствует).

### ТЕХНИЧЕСКИЕ ДАННЫЕ

D, мм	t, мм	A, A1 мм	Отвод 90°		Отвод 45°	
			Площадь, м²	Масса, кг	Площадь, м²	Масса, кг
100	0,5	35	0,11	0,47	0,07	0,29
125			0,16	0,66	0,09	0,37
140			0,18	0,74	0,13	0,54
160			0,25	1,03	0,14	0,58
180			0,28	1,16	0,19	0,78
200			0,37	1,53	0,21	0,87
225			0,41	1,69	0,26	1,07
250			0,56	2,31	0,31	1,28
280			0,58	2,40	0,37	1,53
315			0,74	3,06	0,48	1,98
355	0,7	50	0,93	5,30	0,56	3,19
400			1,05	5,96	0,62	3,51
450			1,42	8,09	0,83	3,96
500			1,56	8,89	0,90	5,10
560			2,10	11,97	1,20	6,84
630			2,38	13,57	1,33	7,58
710			3,26	18,58	1,81	10,32
800	3,71	21,15	2,04	11,63		
900	1,0	100	5,40	43,47	3,00	24,15
1000			5,97	48,06	3,38	27,21
1120			7,97	64,16	4,40	35,42
1250			9,07	73,01	4,77	38,40