



## 8.3 НИППЕЛИ

### ПРИМЕНЕНИЕ

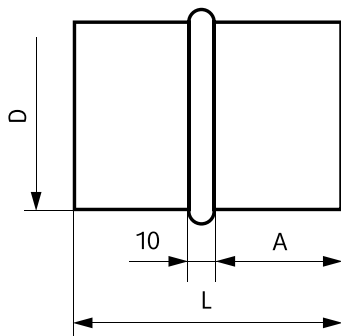
Для герметичного соединения круглых воздухопроводов одного диаметра используются ниппели. Благодаря герметичности ниппельного соединения, сокращаются утечки воздуха и потери давления в сети, улучшаются шумовые характеристики. Ниппель используется для соединения только прямых участков воздухопроводов. Круглые воздухопроводы с ниппельным соединением не имеют выступающих частей и требуют меньше пространства для монтажа.

Допустимое отклонение по длине ниппеля — 5 мм.



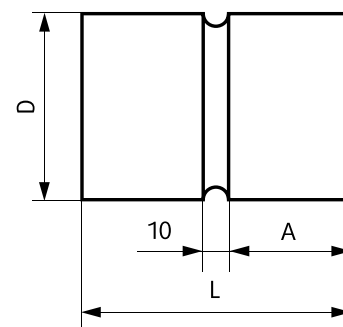
### ИСПОЛНЕНИЕ

Ниппель внутренний



01

Ниппель наружный



02

### РАСШИФРОВКА ОБОЗНАЧЕНИЯ

НИППЕЛЬ ОЦ D100 P 0,7

1 2 3 4 5

1	–	Наименование ниппеля:	– внутренний; – наружный.
2	–	Материал.	
3	–	Диаметр.	
4	–	Резиновый уплотнитель (в стандартном исполнении отсутствует).	
5	–	Толщина используемого материала. (в стандартном исполнении отсутствует).	

### ТЕХНИЧЕСКИЕ ДАННЫЕ

D, мм	t, мм	L, мм	A, мм	Площадь, м <sup>2</sup>	Масса, кг
100	0,5	80	35	0,026	0,11
125				0,03	0,12
160				0,04	0,17
200				0,05	0,21
250				0,06	0,25
315	0,7	120	55	0,08	0,33
355				0,13	0,56
400				0,158	0,90
500				0,2	1,14
630				0,248	1,41
800	1,0	210	100	0,315	1,80
900				0,59	4,79
1000				0,677	5,45
1250				0,846	6,81