

Nasada kominowa służy jako zakończenie wentylacyjnych przewodów grawitacyjnych jak również zakończeń przewodów spalinowych.

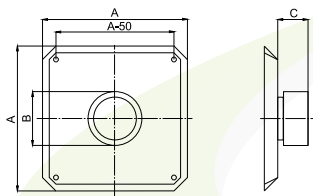
Chimney cap used as end of ventilation duct.

Дымоходная насадка используется в качестве окончания гравитационных вентиляционных дымоотводов и выхлопных дымоотводов.

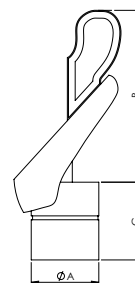
Подставка под насадку типа «пожарный».

NASADA KOMINOWA STRA

CHIMNEY CAP STRA
НАСАДКА ТИПА «ПОЖАРНЫЙ»



kod/code/ код	nazwa/name/ имя	[mm]	A	B	C
03-914	Podstawa Ø 80	80	250	80	100
03-916	Podstawa Ø 100	100	250	100	100
03-918	Podstawa Ø 110	110	250	120	100
03-920	Podstawa Ø 120	120	250	120	100
03-922	Podstawa Ø 130	130	333	130	100
03-924	Podstawa Ø 150	150	333	150	100
03-926	Podstawa Ø 200	200	333	200	100
03-928	Podstawa Ø 250	250	400	250	100
03-930	Podstawa Ø 300	300	500	300	100



kod/code/ код	nazwa/name/ имя	[mm]	A	B	C
03-913	stRa z łożyskiem Ø 80	80	80	300	160
03-915	stRa z łożyskiem Ø 100	100	100	320	160
03-917	stRa z łożyskiem Ø 110	110	110	330	160
03-919	stRa z łożyskiem Ø 120	120	120	340	160
03-921	stRa z łożyskiem Ø 130	130	130	370	160
03-923	stRa z łożyskiem Ø 150	150	150	400	160
03-925	stRa z łożyskiem Ø 200	200	200	480	160
03-927	stRa z łożyskiem Ø 250	250	250	540	160
03-929	stRa z łożyskiem Ø 300	300	300	610	160