

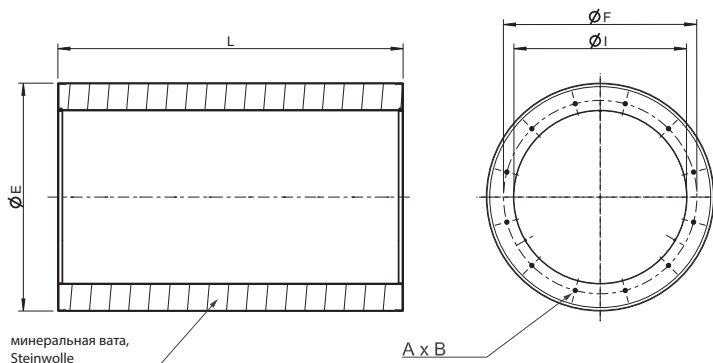


## RSA (F)

### Шумоглушитель

Шумоглушитель RSA(F) для применения с осевыми вентиляторами

линейки АХС. Для максимального снижения уровня шума шумоглушитель следует установить непосредственно после вентилятора. Шумоглушитель комплектуется фланцем по стандарту Eurovent 1/2. Для осевых вентиляторов АХС.



минеральная вата, Steinwolle

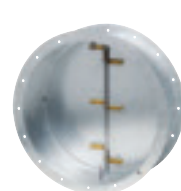
Снижение уровня шума дБ полоса частот, Гц

Ø/L	125	250	500	1 k	2 k	4 k	8 k
315/315	1	3	8	14	9	8	7
315/472.5	2	5	12	19	13	11	8
315/630	6	6	16	26	17	13	9
355/355	0	3	9	14	10	8	6
355/532	0	5	12	21	13	11	9
355/710	2	6	15	25	16	12	10
400/400	0	4	10	13	8	8	5
400/600	1	5	14	19	12	10	8
400/800	2	7	18	24	15	12	9
450/450	1	4	12	12	9	6	6
450/675	1	6	17	17	13	9	8
450/900	1	7	21	21	15	10	8
500/500	0	4	13	11	9	6	5
500/750	1	6	18	17	12	9	7
500/1000	2	8	23	21	14	11	8
560/560	0	4	14	11	8	5	4
560/840	2	7	20	15	11	8	5
560/1120	1	9	24	19	14	10	7
630/630	1	5	14	10	9	5	5
630/945	2	7	20	14	12	8	6
630/1260	2	9	25	17	14	10	7

RSA(F)	Øl	ØE	ØF	AxB	L	Артикул	L	Артикул	L	Артикул
315	315	455	355	8xM8	315	311346	472,5	311347	630	311348
355	355	495	395	8xM8	355	311349	532	311350	710	311351
400	400	540	450	8xM10	400	311352	600	311353	800	311354
450	450	610	500	8xM10	450	311355	675	311356	900	311357
500	500	660	560	12xM10	500	311358	750	311359	1000	311360
560	560	720	620	12xM10	560	311361	840	311362	1120	311363
630	630	790	690	12xM10	630	311364	945	311365	1260	311368
710	710	870	770	16xM10	710	311369	1065	311370	1420	311371
800	800	1000	860	16xM10	800	311372	1200	311373	1600	311374
900	900	1100	970	16xM12	900	311375	1350	311376	1800	311377
1000	1000	1200	1070	16xM12	1000	311378	1500	311379	2000	311380
1120	1120	1320	1190	20xM12	1120	311381	1680	311382	2240	311383
1250	1250	1450	1320	20xM12	1250	311384	1875	311385	2500	311386

Снижение уровня шума дБ полоса частот, Гц

Ø/L	125	250	500	1 k	2 k	4 k	8 k
710/710	1	5	12	9	7	5	5
710/1065	2	7	18	11	9	6	7
710/1420	4	9	24	14	11	8	8
800/800	3	7	9	8	6	5	4
800/1200	5	10	13	12	9	7	7
800/1600	6	13	22	14	10	9	7
900/900	3	7	13	8	6	5	4
900/1350	5	11	16	11	7	7	5
900/1800	6	14	23	13	9	7	6
1000/1000	3	8	12	8	4	4	4
1000/1500	5	12	17	10	6	6	5
1000/2000	6	16	23	12	7	7	6
1120/1120	3	8	13	7	5	4	3
1120/1680	5	12	18	8	6	5	4
1120/2240	6	15	23	10	7	6	6
1250/1250	3	9	13	7	4	4	3
1250/1875	6	12	17	8	5	5	4
1250/2500	8	17	22	10	6	6	5



## LRK (F)

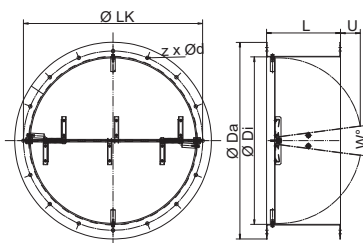
### Обратный клапан

Корпус и створки выполнены из оцинкованной стали. Для применения вентиляторами линейки АХС при температурах до 400°C/2ч. For use in Дя горизонтального и вертикального

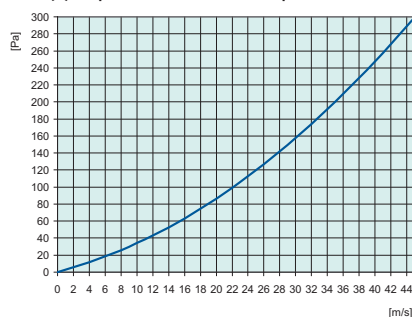
АХС при температурах до 400°C/2ч. For use in Дя горизонтального и вертикального

потоков воздуха.

**Внимание:** Не подходит для направленных вниз потоков воздуха и не пригоден для размещения на приточной стороне вентилятора!



LRK (F) Аэродинамическое сопротивление



LRK(F)	Артикул	Øda	Ødi	ØLK	z x Ød	L	U	W°
315	8316	398	320,5	355	8xØ10	250	-	0°
355	8317	438	359,5	395	8xØ10	250	-	5°
400	8318	484	401,5	450	8xØ12	250	-	5°
450	8319	534	450,5	500	8xØ12	250	13,6	5°
500	8320	584	504,5	560	12xØ12	250	35	15°
560	8321	664	565,5	620	12xØ12	250	64,8	15°
630	8322	734	634,5	690	12xØ12	250	101,2	15°
710	8323	812	711	770	16xØ12	350	39,3	15°
800	8324	904	797,5	860	16xØ12	350	83	15°
900	8325	1004	894	970	16xØ15	350	134	15°
1000	8326	1105	1003,5	1070	16xØ15	350	180	15°
1120	30459	1242	1122	1190	20xØ15	350	245	15°
1250	8327	1350	1250,5	1320	20xØ15	400	249	15°