

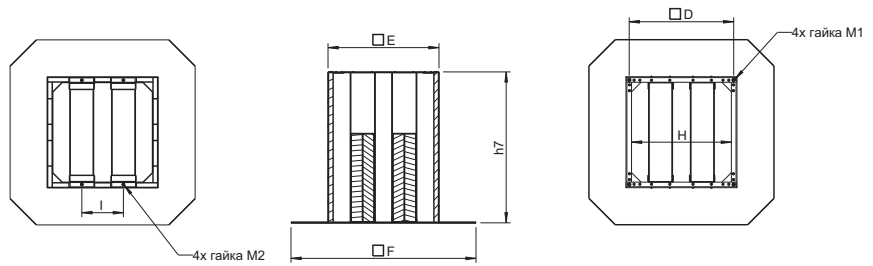
## SSD

### Крышный шумоглушитель

Крышный шумоглушитель применяется в случае, если к уровню шума

в приточном воздуховоде предъявляются повышенные требования. Уменьшение уровня шума в октавной полосе частот 250 Гц составляет около 8 дБ. SSD изготовлен из алюминия, стойкого к воздействию морской воды. Звукопоглощающий материал обладает износостойкостью при скорости воздушного потока не более 20 м/с.

Шумоглушащие пластины извлекаются для технического обслуживания. Предназначен для вентиляторов DVS/ DHS, DVSI, DVN, DVNI, DVC, TFSK и DVEX.



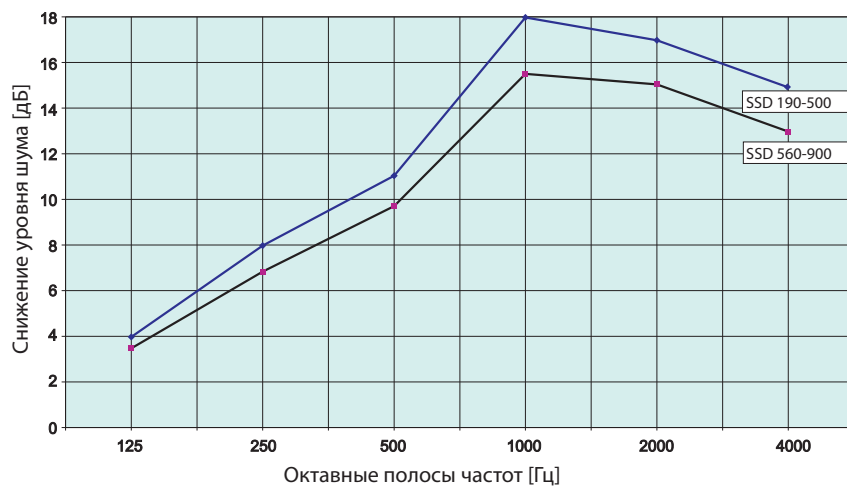
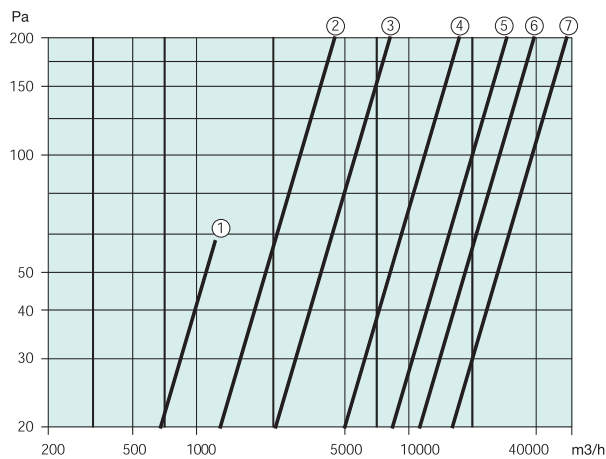
SSD	Артикул	D	E	F	H	гайка M1	гайка M2	I	h7	Характеристика аэродинамического сопротивления
190/225*	9560	245	297	571	258	M6	M6	114	400	1
310/311**	9561	330	398	710	345	M6	M6	152	500	2
315M/L***	30086	450	478	797	434	M10	M8	179	650	3
355/400	9562	450	562	874	472	M10	M8	214	650	3
450/499/500	9563	535	628	900	538	M10	M8	241	650	4
560/630	9564	750	898	1200	808	M10	M8	471	700	5
710	9565	840	990	1300	898	M10	M8	508	800	6
800/900	9566	1050	1212	1540	1118	M12	-	-	1000	7

\* также используется для TFSK 125 M/L

\*\* также используется для TFSK 160 and 200

\*\*\* также используется для TFSK 315 M/L

### Аэродинамическое сопротивление



Дополнительные принадлежности