

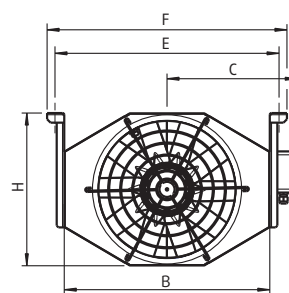
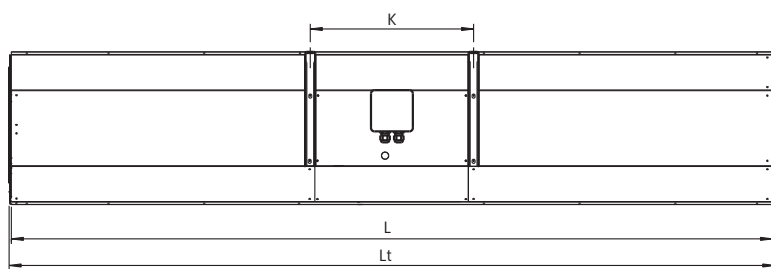
Jet-вентилятор AJ8



- Двойное назначение: общеобменная вентиляция и дымоудаление при пожаре F300 (300 °C/120 мин.)
- Аэродинамические крыльчатки для максимальной тяги и низкого уровня шума (под заказ могут быть реверсивными)
- Двигатели с классом защиты IP55, класс изоляции H (дымоудаление); Двигатели с классом защиты IP55, класс изоляции F (удаление CO), согласно стандартам EN 60045-5/IEC 85
- Диагностика системы (опция)
- Низкопрофильная конструкция
- Корпус из оцинкованной стали
- Съёмный модуль вентилятора после установки облегчает обслуживание
- Сертифицирован по стандарту EN 12101-3
- Сертификат CE, выданный организацией TÜV Süd
- Сертификат DIBt за номером Z-78.11-182, Берлин

Вентиляторы Jet AJ8 компании Systemair обеспечивают высочайшую производительность при относительно невысокой стоимости установки и эксплуатационных расходах. Такие вентиляторы выпускаются типоразмеров от 315, 355 до 400 мм. Система обеспечивает общеобменную вентиляцию и при этом дымоудаление. Для оптимизации потока воздуха в шумоглушителя предусмотрены встроенные входные патрубки и лопатки. Звукоизолирующий материал (невоспламеняемый) соответствует требованиям стандарта DIN 4102 и Европейской директивы EU 97/69. В качестве дополнительной принадлежности предлагаются дефлекторы, монтируемые на стороне выхода воздуха.

Размеры



AJ8	H	B	C	E	F	K	L	Lt	ts	tc	tm
315	365	550	355	610	650	476	2200	2213	1.0	2.0	2.5
355	395	550	355	610	650	476	2200	2213	1.0	2.0	2.5
400	445	600	380	660	700	476	2200	2213	1.0	2.0	2.5

Электрические принадлежности



FRQ



AES



FET-AP



FEP-AP



DKM-2K-RT



DF-AJ8



Safety-Anchor

Технические характеристики

AJ8		55°C			300 °C/120 min.		
		315-2/4	355-2/4	400-2/4	315-2/4 (B)	355-2/4 (B)	400-2/4 (B)
Артикул.		32768	32769	32770	32771	32772	32773
Напряжение/частота	V/50 Гц	415 3~	415 3~	415 3~	415 3~	415 3~	415 3~
Скорость вращения	об/мин	2825/1360	2840/1380	2840/1380	2880/1450	2905/1460	2880/1445
Мощность	кВт	0.75/0.17	1.4/0.3	1.5/0.4	0.75/0.15	1.3/0.25	1.5/0.37
Макс. ток	A	1.83/0.65	3.33/0.82	3.0/1.07	1.6/0.4	3.1/0.68	3.9/0.95
Тяга	H	23/6	37/9	55/11	23/6	37/9	55/11
Макс. расход воздуха	м³/с	1.22/0.61	1.75/0.88	2.42/1.21	1.22/0.61	1.75/0.88	2.42/1.21
Масса	кг	84	90	99	84	90	99
Схема электрических подключений, с. 422-441		14b	14b	14b	14b	14b	14b