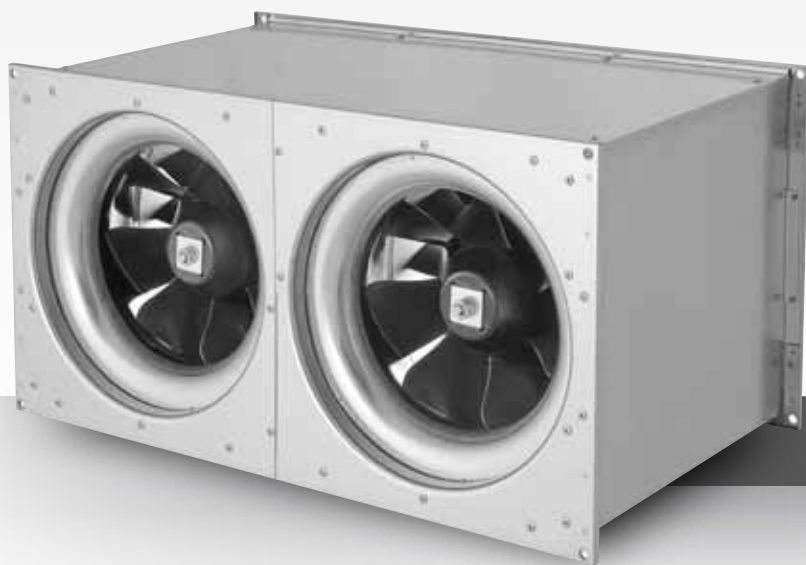


ELKI

Канальный вентилятор с технологией ETALINE



- Очень экономичный канальный вентилятор с низким потреблением энергии и по выгодной цене
- Незакрученный отходящий поток вентиляторов ELKI существенно сокращает потери встраиваемых далее компонентов
- В сочетании с канальными глушителями SDE с оптимизацией потерь давления данные вентиляторы отлично подходят для применения в областях с повышенными требованиями к звукоизоляции

ErP
2015 ✓

Рабочее колесо: диагональный вентилятор с трехмерно загнутыми лопатками крыльчатки и статора. Это гарантирует максимальный аэродинамический КПД. Балансировка крыльчатки в двух плоскостях.

Двигатель: конденсаторный асинхронный электродвигатель, управление по напряжению с помощью трансформатора. Двигатель расположен в защищенной зоне ступицы и не оказывает отрицательного влияния на аэродинамические свойства. Встроенный термостатный выключатель защищает двигатель от перегрузки.

Корпус: компактный корпус из оцинкованной листовой стали, встроенная смотровая крышка. Аксиальное прохождение потока в вентиляторах ETALINE позволяет сократить длину корпуса, что повышает универсальность монтажа.

Сборка: возможно встраивание в горизонтальном и вертикальном положении. Непосредственное встраивание в канал с помощью фланцев 20 мм. Незакрученный отходящий поток вентиляторов ELKI существенно сокращает потери встраиваемых далее компонентов.

Бесшумная работа: конструкция с двойными стенками обеспечивает пониженный уровень шумов корпуса. В сочетании с очень эффективными канальными глушителями SDE, вентиляторы ELKI особенно подходят для применения в областях с повышенными требованиями к звукоизоляции.

Глушитель можно устанавливать в зоне всасывания или выпуска воздуха, при этом потери давления минимальны (см. стр. 20).

Технические характеристики

	U_N В	f_N Гц	$I_{\text{макс.}}$ А	P_N Вт	$\eta_{\text{ст}}$ %	$\eta_{\text{и}}$ %	t_A °C	Степень защиты двигателя	Защита двигателя	Класс изоляции	Управление двигателем	Масса (кг)	Монтажная стенка						
A	230 В ~	50	1,0	183	44	44	55	IP00	TMI	F	B	13,4	127818	-	115893	111858	102787	127747	102804
B	230 В ~	50	1,7	282	50	50	55	IP00	TMI	F	B	16,5	127818	103502	-	103954	102787	127748	102805
C	230 В ~	50	1,7	282	49	50	55	IP00	TMI	F	B	17,5	127818	103502	-	103954	102787	127750	102806

Аксессуары



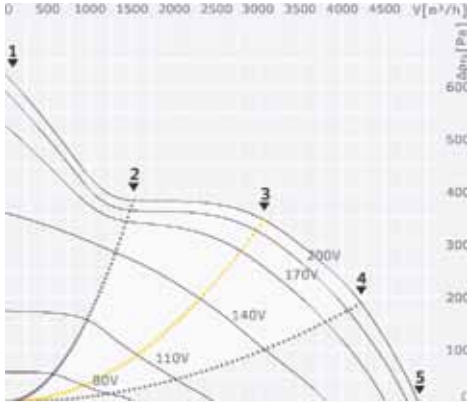
TEM	TEE	TES	GS	SDE	VS
-	115893	111858	102787	127747	102804
103502	-	103954	102787	127748	102805
103502	-	103954	102787	127750	102806

ELKI

Канальный вентилятор с технологией ETALINE

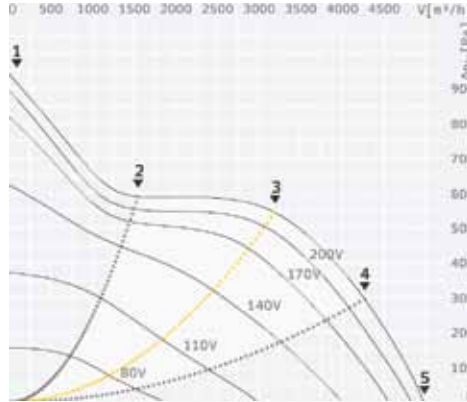
A ELKI 6030 E2 11

ID 127740



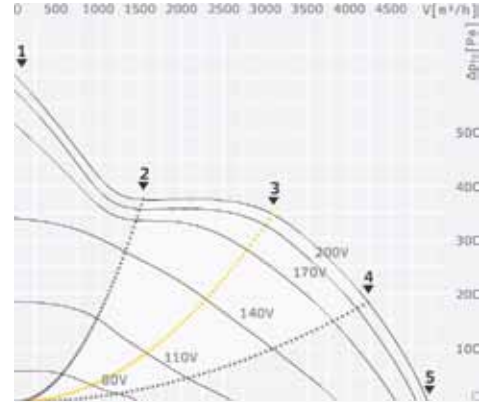
B ELKI 6035 E2 12

ID 127732



C ELKI 6035 E2 11

ID 127734



Рабочие характеристики

		1	2	3	4	5
I	A	2.3	1.9	2.4	2.5	2.3
P ₁	Вт	529	427	541	563	521
n	об/МИН	2826	2884	2826	2817	2840
L _{WAS}	дБ(A)	85	81	80	81	83
L _{WAG}	дБ(A)	87	84	82	82	85
L _{WA2}	дБ(A)	68	66	63	62	65

		1	2	3	4	5
I		3.6	3	4	4.1	3.8
P ₁		805	683	903	931	856
n		2797	2852	2774	2774	2803
L _{WAS}		89	86	85	84	87
L _{WAG}		92	88	85	86	89
L _{WA2}		70	66	64	62	68

		1	2	3	4	5
I		2.3	1.9	2.4	2.5	2.3
P ₁		518	424	548	559	517
n		2820	2878	2810	2795	2817
L _{WAS}		85	82	80	80	83
L _{WAG}		87	85	82	82	85
L _{WA2}		67	67	66	62	63

Звуковая мощность [Рабочая точка 3]

дБ(A)	Σ	125	250	500	1k	2k	4k	8k
L _{WAS}	80	55	71	74	74	72	69	61
L _{WAG}	82	59	70	76	77	75	70	62
L _{WA2}	63	49	58	55	54	53	46	36

дБ(A)	Σ	125	250	500	1k	2k	4k	8k
L _{WAS}	85	64	72	78	81	78	73	65
L _{WAG}	85	59	69	79	81	79	73	65
L _{WA2}	64	56	55	56	57	55	53	48

дБ(A)	Σ	125	250	500	1k	2k	4k	8k
L _{WAS}	80	58	71	75	75	73	69	62
L _{WAG}	82	60	71	77	77	75	70	62
L _{WA2}	66	55	59	56	54	53	46	36

Технические характеристики

	U _N В	f _N Гц	I _{макс.} А	P _N Вт	η _{ст} %	η _и %	t _A °C	Степень защиты двигателя	Защита двигателя	Класс изоляции	Управление двигателем	Масса (кг)	Монтажная высота
A	230 В ~	50	3,3	567	50	52	55	IP00	TMI	F	B	25,7	127818
B	230 В ~	50	5,2	937	49	50	45	IP00	TMI	F	B	27,5	127818
C	230 В ~	50	3,3	562	50	52	55	IP00	TMI	F	B	26,4	127818
D	230 В ~	50	3,2	547	48	48	70	IP54	TMI	F	B	25,2	127818
E	230 В ~	50	6,6	1043	48	50	70	IP54	TMI	F	B	41,6	127818
F	230 В ~	50	10,6	1889	50	51	45	IP00	TMI	F	B	48,7	127818

Аксессуары

ТЕМ	ТЕS	GS	SDE	VS	VKK
103502	103954	102787	127749	102806	103895
103507	103957	102787	127752	102808	103892
103502	103954	102787	127751	102808	103892
103502	103954	102787	127755	102808	103892
103507	103957	102787	127753	103951	103944
103950	103959	102787	127754	103953	103945