



Прямоугольный канальный вентилятор RK/RKB

RK и RKB являются канальными центробежными вентиляторами для соединения с прямоугольными воздуховодами. Вентиляторы оснащены крепким корпусом, изготовленным из оцинкованной листовой стали. Они компактны, имеют высокую производительность, обладают низким уровнем шума и могут устанавливаться в любом положении.

Вентилятор RK оснащён рабочим колесом с вперёд загнутыми лопатками и доступен в 24 различных модификациях. Вентилятор RKB оснащён рабочим колесом с загнутыми назад лопатками, и имеет 27 доступных модификаций.

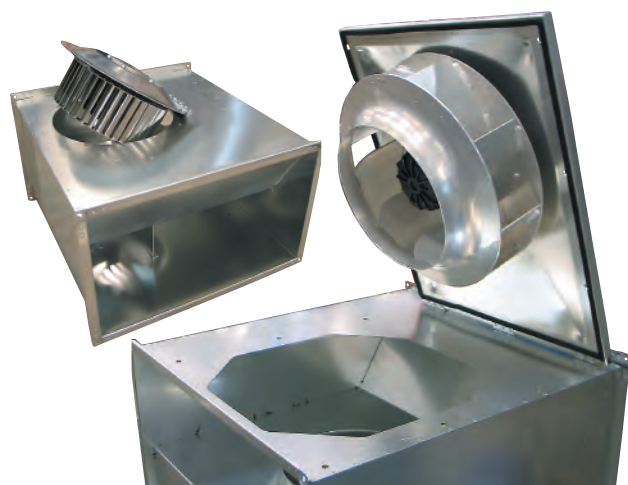
Эти вентиляторы разработаны для преодоления высокого давления, работы с большими длинами воздуховодов, а также имеют низкий уровень звукового давления. Высококачественные двигатели с внешним ротором подходят для бесступенчатого регулирования скорости и, фактически, не нуждаются в обслуживании. Единственное, что требуется при обслуживании – это очистка рабочего колеса.

Блок рабочего колеса вентилятора и мотора можно легко открыть для очистки и осмотра. Все вентиляторы поставляются с полностью проложенной проводкой к внешней распределительной клеммной колодке. Они влагоустойчивы и могут использоваться для установки вне помещения (здания). Все вентиляторы оснащены встроенной термозащитой.

Вентилятор RK оснащён рабочим колесом с загнутыми вперёд лопатками.

Вентилятор RKB (справа) оснащён рабочим колесом с загнутыми назад лопатками.

Все вентиляторы оснащены поворотной-откидной механизм для осмотра и очистки.

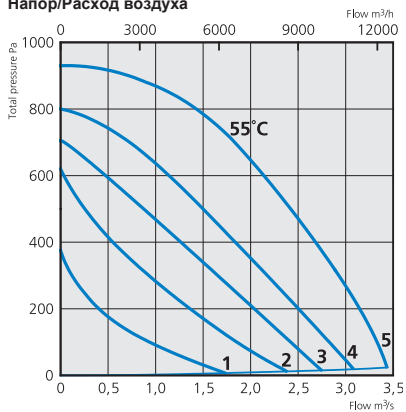


RKB 1000 x 500 L3

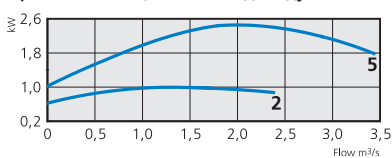
С назад загнутыми лопатками и поворотно-откидной дверцей

RKB 1000 x 500 L3

Напор/Расход воздуха



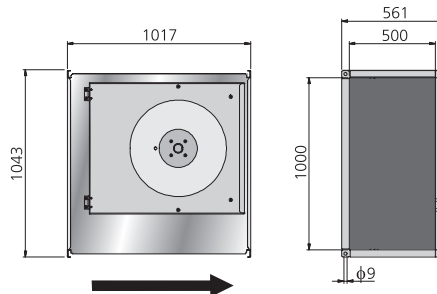
Потребляемая мощность/Расход воздуха



Технические данные

Напряжение, V/Hz	400/50
Ток, А	4,90
Потребляемая мощность, W	2,46
Обороты, rpm	1348
Масса, kg	80
Электрическая схема	4040004
Конденсатор, μ F	-
Класс изоляции, двигатель	F
Степень защиты двигателя	IP 44

Габариты (mm)



Данные по шуму

1110 l/s 840Pa	L _{pA}	L _{wA}	tot dB (A)	63	125	250	500	1K	2K	4K	8K
К окружению 400 V	65	72	51	63	67	65	65	60	53	47	
5. На входе 400 V		83	66	76	73	73	77	77	71	64	
4. На входе 240 V		82	61	77	71	72	76	76	68	61	
3. На входе 185 V		77	58	73	65	67	70	70	62	55	
2. На входе 145 V		74	55	70	60	69	65	64	57	49	
1. На входе 95 V		64	52	60	53	55	57	55	47	37	
На выходе 400 V		89	63	77	82	81	85	80	76	69	