



Прямоугольный канальный вентилятор RK/RKB

RK и RKB являются канальными центробежными вентиляторами для соединения с прямоугольными воздуховодами. Вентиляторы оснащены крепким корпусом, изготовленным из оцинкованной листовой стали. Они компактны, имеют высокую производительность, обладают низким уровнем шума и могут устанавливаться в любом положении.

Вентилятор RK оснащён рабочим колесом с вперёд загнутыми лопатками и доступен в 24 различных модификациях. Вентилятор RKB оснащён рабочим колесом с загнутыми назад лопатками, и имеет 27 доступных модификаций.

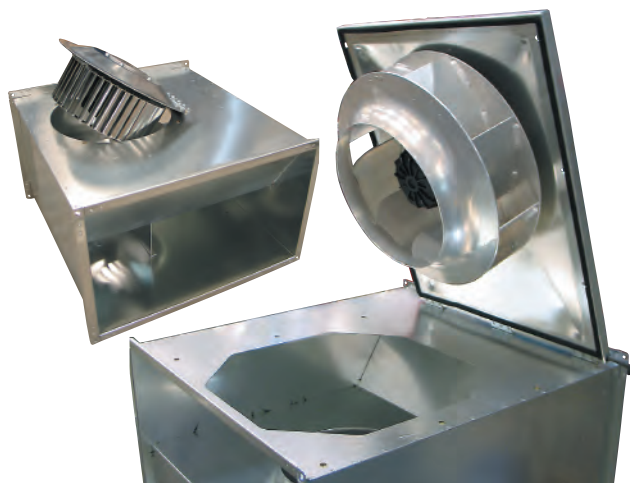
Эти вентиляторы разработаны для преодоления высокого давления, работы с большими длинами воздуховодов, а также имеют низкий уровень звукового давления. Высококачественные двигатели с внешним ротором подходят для бесступенчатого регулирования скорости и, фактически, не нуждаются в обслуживании. Единственное, что требуется при обслуживании – это очистка рабочего колеса.

Блок рабочего колеса вентилятора и мотора можно легко открыть для очистки и осмотра. Все вентиляторы поставляются с полностью проложенной проводкой к внешней распределительной клеммной колодке. Они влагоустойчивы и могут использоваться для установки вне помещения (здания). Все вентиляторы оснащены встроенной термозащитой.

Вентилятор RK оснащён рабочим колесом с загнутыми вперёд лопатками.

Вентилятор RKB (справа) оснащён рабочим колесом с загнутыми назад лопатками.

Все вентиляторы оснащены поворотной-откидной механизм для осмотра и очистки.



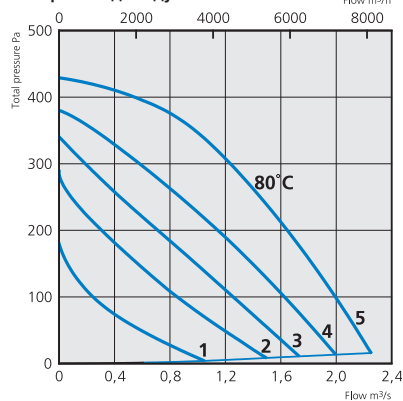


RKB 800 x 500 B3 RKB 800 x 500 D3

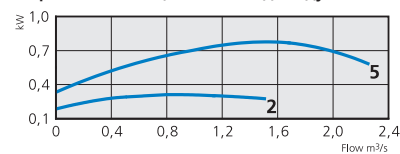
С назад загнутыми лопатками и поворотной-откидной дверцей

RKB 800 x 500 B3

Напор/Расход воздуха



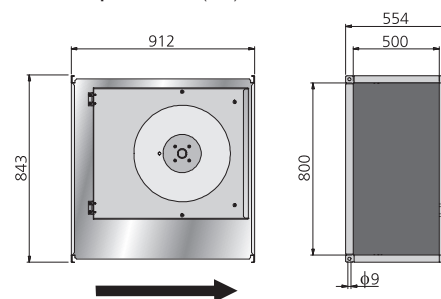
Потребляемая мощность/Расход воздуха



Технические данные

Напряжение, V/Hz	400/50
Ток, А	1,88
Потребляемая мощность, W	0,78
Обороты, грп	899
Масса, kg	65
Электрическая схема	4040004
Конденсатор, µF	-
Класс изоляции, двигатель	F
Степень защиты двигателя	IP 44

Габариты (mm)

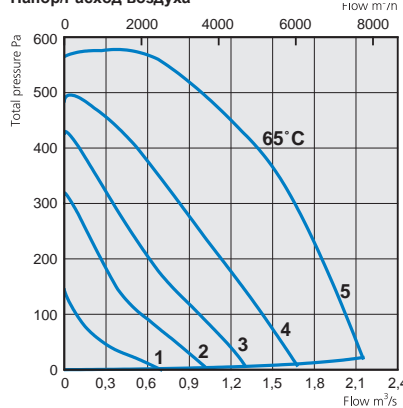


Данные по шуму

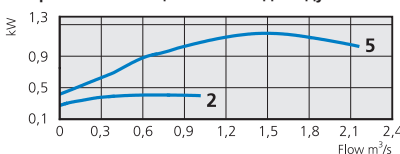
715 l/s 375 Pa	L _{pA}	L _{wA}	tot dB (A)	63	125	250	500	1K	2K	4K	8K
К окружению 400 V	57	64	48	56	57	60	58	53	47	39	
5. На входе 400 V		75	61	70	64	64	69	67	61	53	
4. На входе 240 V		72	56	69	61	60	65	62	56	49	
3. На входе 185 V		68	56	64	58	57	61	58	53	43	
2. На входе 145 V		63	54	57	54	53	57	54	48	38	
1. На входе 95 V		55	48	49	47	45	49	45	37	25	
На выходе 400 V		79	59	72	68	73	76	71	64	56	

RKB 800 x 500 D3

Напор/Расход воздуха



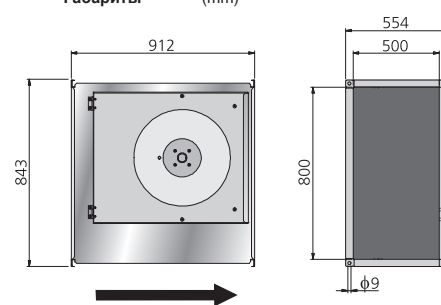
Потребляемая мощность/Расход воздуха



Технические данные

Напряжение, V/Hz	230/50
Ток, А	2,06
Потребляемая мощность, W	1,18
Обороты, грп	1314
Масса, kg	65
Электрическая схема	4040004
Конденсатор, µF	-
Класс изоляции, двигатель	F
Степень защиты двигателя	IP 44

Габариты (mm)



Данные по шуму

715 l/s 375 Pa	L _{pA}	L _{wA}	tot dB (A)	63	125	250	500	1K	2K	4K	8K
К окружению 400 V	61	68	50	55	66	60	62	54	47	42	
5. На входе 230 V		79	62	72	70	69	73	73	68	60	
4. На входе 165 V		75	56	69	71	65	67	65	60	51	
3. На входе 135 V		69	51	66	60	58	60	59	53	40	
2. На входе 110 V		62	52	59	53	51	53	50	42	30	
1. На входе 80 V		50	44	44	41	39	42	36	28	18	
На выходе 230 V		84	62	72	78	74	80	75	68	60	