



Прямоугольный канальный вентилятор RK/RKB

RK и RKB являются канальными центробежными вентиляторами для соединения с прямоугольными воздуховодами. Вентиляторы оснащены крепким корпусом, изготовленным из оцинкованной листовой стали. Они компактны, имеют высокую производительность, обладают низким уровнем шума и могут устанавливаться в любом положении.

Вентилятор RK оснащён рабочим колесом с вперёд загнутыми лопатками и доступен в 24 различных модификациях. Вентилятор RKB оснащён рабочим колесом с загнутыми назад лопатками, и имеет 27 доступных модификаций.

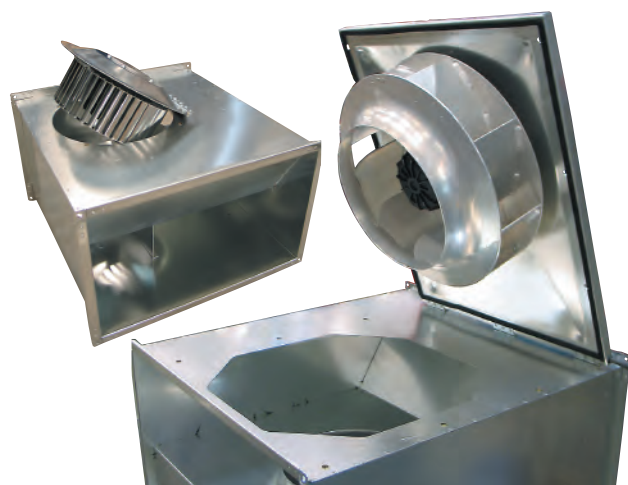
Эти вентиляторы разработаны для преодоления высокого давления, работы с большими длинами воздуховодов, а также имеют низкий уровень звукового давления. Высококачественные двигатели с внешним ротором подходят для бесступенчатого регулирования скорости и, фактически, не нуждаются в обслуживании. Единственное, что требуется при обслуживании – это очистка рабочего колеса.

Блок рабочего колеса вентилятора и мотора можно легко открыть для очистки и осмотра. Все вентиляторы поставляются с полностью проложенной проводкой к внешней распределительной клеммной колодке. Они влагоустойчивы и могут использоваться для установки вне помещения (здания). Все вентиляторы оснащены встроенной термозащитой.

Вентилятор RK оснащён рабочим колесом с загнутыми вперёд лопатками.

Вентилятор RKB (справа) оснащён рабочим колесом с загнутыми назад лопатками.

Все вентиляторы оснащены поворотной-откидной механизм для осмотра и очистки.



RKB 700 x 400 E3

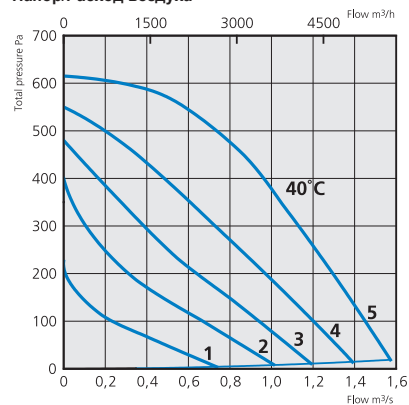
RKB 800 x 500 B1

С назад загнутыми лопатками и поворотной-откидной дверцей

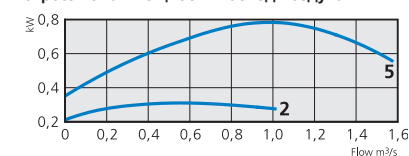


RKB 700 x 400 E3

Напор/Расход воздуха



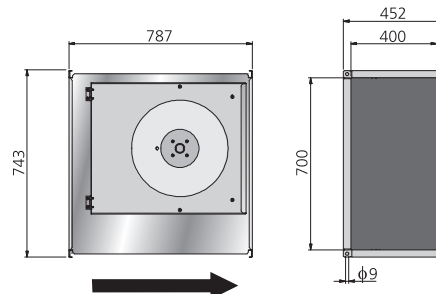
Потребляемая мощность/Расход воздуха



Технические данные

Напряжение, V/Hz	400/50
Ток, А	1,55
Потребляемая мощность, W	0,78
Обороты, rpm	1358
Масса, kg	39
Электрическая схема	4040004
Конденсатор, μF	-
Класс изоляции, двигатель	F
Степень защиты двигателя	IP 44

Габариты (mm)

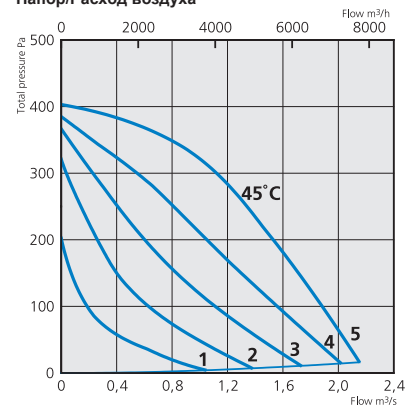


Данные по шуму

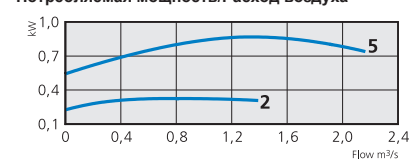
630 l/s 515 Pa	L _{pA}	L _{wA}	tot dB (A)	63	125	250	500	1K	2K	4K	8K
К окружению 400 V	59	66	43	55	63	59	59	59	53	46	38
5. На входе 400 V		77	62	69	73	67	71	69	64	58	52
4. На входе 240 V		74	60	69	69	65	67	64	58	52	46
3. На входе 185 V		69	56	65	63	60	62	59	54	46	39
2. На входе 145 V		63	53	58	57	53	56	53	47	39	26
1. На входе 95 V		53	48	45	47	45	44	40	34	26	
На выходе 400 V		83	63	72	81	73	77	73	66	60	

RKB 800 x 500 B1

Напор/Расход воздуха



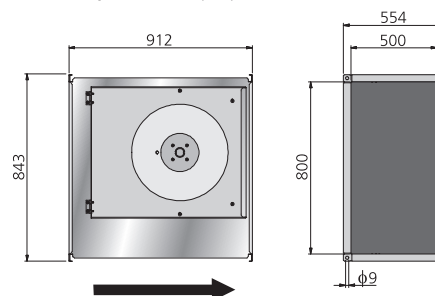
Потребляемая мощность/Расход воздуха



Технические данные

Напряжение, V/Hz	230/50
Ток, А	4,44
Потребляемая мощность, W	0,87
Обороты, rpm	871
Масса, kg	64
Электрическая схема	4040005
Конденсатор, μF	25
Класс изоляции, двигатель	F
Степень защиты двигателя	IP 44

Габариты (mm)



Данные по шуму

705 l/s 355 Pa	L _{pA}	L _{wA}	tot dB (A)	63	125	250	500	1K	2K	4K	8K
К окружению 230 V	57	64	50	59	56	58	57	52	46	37	
5. На входе 230 V		74	60	70	63	64	68	66	60	52	
4. На входе 165 V		71	58	67	61	61	65	62	56	48	
3. На входе 135 V		68	58	65	57	58	61	58	52	44	
2. На входе 110 V		64	55	61	53	53	55	52	46	36	
1. На входе 80 V		60	47	60	43	40	42	38	29	21	
На выходе 230 V		79	58	73	68	72	75	70	63	55	