



Прямоугольный канальный вентилятор RK/RKB

RK и RKB являются канальными центробежными вентиляторами для соединения с прямоугольными воздуховодами. Вентиляторы оснащены крепким корпусом, изготовленным из оцинкованной листовой стали. Они компактны, имеют высокую производительность, обладают низким уровнем шума и могут устанавливаться в любом положении.

Вентилятор RK оснащён рабочим колесом с вперёд загнутыми лопатками и доступен в 24 различных модификациях. Вентилятор RKB оснащён рабочим колесом с загнутыми назад лопатками, и имеет 27 доступных модификаций.

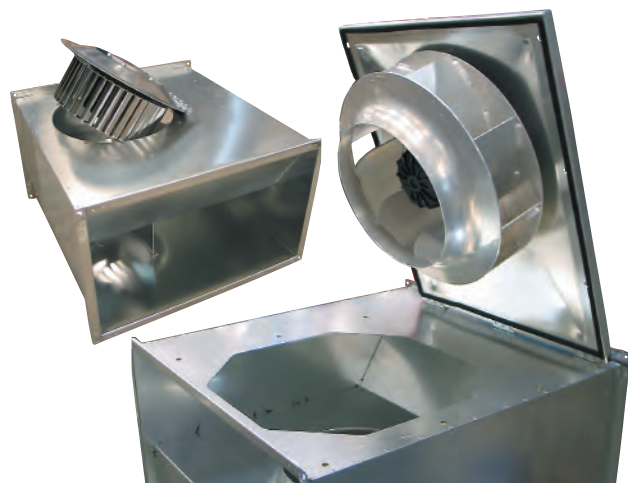
Эти вентиляторы разработаны для преодоления высокого давления, работы с большими длинами воздуховодов, а также имеют низкий уровень звукового давления. Высококачественные двигатели с внешним ротором подходят для бесступенчатого регулирования скорости и, фактически, не нуждаются в обслуживании. Единственное, что требуется при обслуживании – это очистка рабочего колеса.

Блок рабочего колеса вентилятора и мотора можно легко открыть для очистки и осмотра. Все вентиляторы поставляются с полностью проложенной проводкой к внешней распределительной клеммной колодке. Они влагоустойчивы и могут использоваться для установки вне помещения (здания). Все вентиляторы оснащены встроенной термозащитой.

Вентилятор RK оснащён рабочим колесом с загнутыми вперёд лопатками.

Вентилятор RKB (справа) оснащён рабочим колесом с загнутыми назад лопатками.

Все вентиляторы оснащены поворотной-откидной механизм для осмотра и очистки.



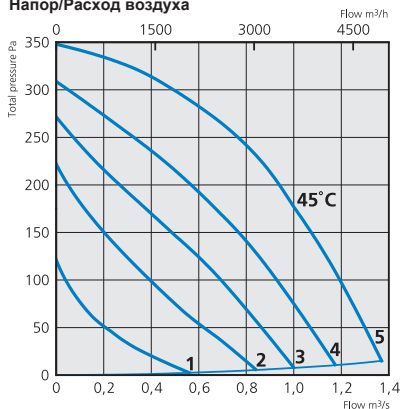


RKB 700 x 400 C3 RKB 700 x 400 E1

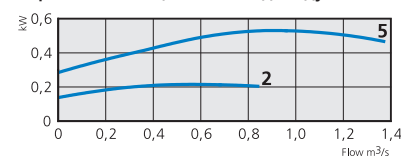
С назад загнутыми лопатками и поворотной-откидной дверцей

RKB 700 x 400 C3

Напор/Расход воздуха



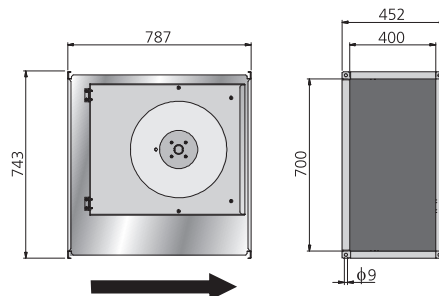
Потребляемая мощность/Расход воздуха



Технические данные

Напряжение, V/Hz	400/50
Ток, А	1,20
Потребляемая мощность, W	0,53
Обороты, гр/м	920
Масса, кг	42
Электрическая схема	4040004
Конденсатор, µF	-
Класс изоляции, двигатель	F
Степень защиты двигателя	IP 44

Габариты (mm)

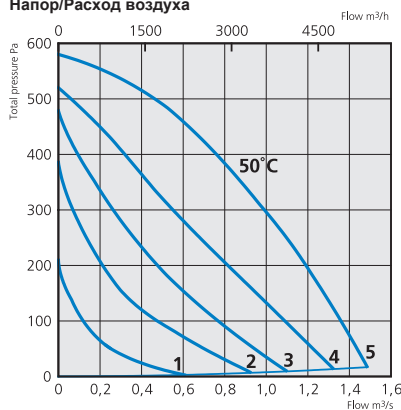


Данные по шуму

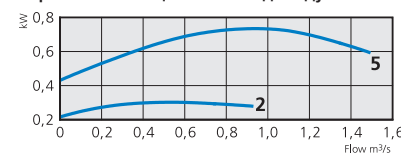
490 l/s 315 Pa	L _{pA}	L _{wA}	tot dB (A)	63	125	250	500	1K	2K	4K	8K
К окружению 400 V	57	64	43	52	57	57	60	57	51	35	
5. На входе 400 V		72	63	64	66	63	66	61	57	50	
4. На входе 240 V		69	59	63	64	61	64	59	54	45	
3. На входе 185 V		66	57	61	61	57	59	54	49	40	
2. На входе 145 V		61	55	53	56	52	53	48	42	34	
1. На входе 95 V		50	46	42	45	41	41	33	27	30	
На выходе 400 V		75	62	65	69	69	69	67	61	53	

RKB 700 x 400 E1

Напор/Расход воздуха



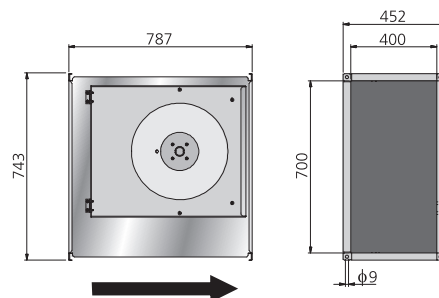
Потребляемая мощность/Расход воздуха



Технические данные

Напряжение, V/Hz	230/50
Ток, А	3,30
Потребляемая мощность, W	0,73
Обороты, гр/м	1252
Масса, кг	39
Электрическая схема	4040005
Конденсатор, µF	16
Класс изоляции, двигатель	F
Степень защиты двигателя	IP 44

Габариты (mm)



Данные по шуму

570 l/s 465 Pa	L _{pA}	L _{wA}	tot dB (A)	63	125	250	500	1K	2K	4K	8K
К окружению 230 V	56	63	44	54	60	56	56	50	42	35	
5. На входе 230 V		75	61	68	70	65	68	67	62	56	
4. На входе 165 V		71	58	66	66	62	64	62	56	50	
3. На входе 135 V		67	55	62	61	57	60	57	52	44	
2. На входе 110 V		61	51	57	55	50	52	49	44	35	
1. На входе 80 V		53	47	50	46	42	42	38	32	20	
На выходе 230 V		79	60	71	74	70	74	70	64	57	