



Прямоугольный канальный вентилятор RK/RKB

RK и RKB являются канальными центробежными вентиляторами для соединения с прямоугольными воздуховодами. Вентиляторы оснащены крепким корпусом, изготовленным из оцинкованной листовой стали. Они компактны, имеют высокую производительность, обладают низким уровнем шума и могут устанавливаться в любом положении.

Вентилятор RK оснащён рабочим колесом с вперёд загнутыми лопатками и доступен в 24 различных модификациях. Вентилятор RKB оснащён рабочим колесом с загнутыми назад лопатками, и имеет 27 доступных модификаций.

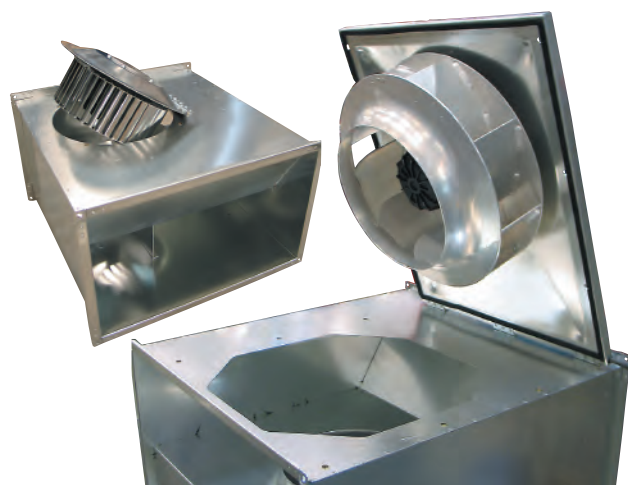
Эти вентиляторы разработаны для преодоления высокого давления, работы с большими длинами воздуховодов, а также имеют низкий уровень звукового давления. Высококачественные двигатели с внешним ротором подходят для бесступенчатого регулирования скорости и, фактически, не нуждаются в обслуживании. Единственное, что требуется при обслуживании – это очистка рабочего колеса.

Блок рабочего колеса вентилятора и мотора можно легко открыть для очистки и осмотра. Все вентиляторы поставляются с полностью проложенной проводкой к внешней распределительной клеммной колодке. Они влагоустойчивы и могут использоваться для установки вне помещения (здания). Все вентиляторы оснащены встроенной термозащитой.

Вентилятор RK оснащён рабочим колесом с загнутыми вперёд лопатками.

Вентилятор RKB (справа) оснащён рабочим колесом с загнутыми назад лопатками.

Все вентиляторы оснащены поворотной-откидной механизм для осмотра и очистки.



RKB 700 x 400 D3

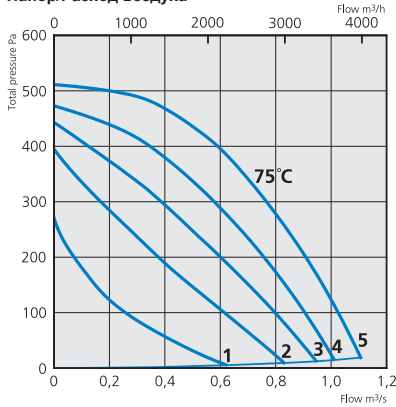
RKB 700 x 400 C1

С назад загнутыми лопатками и поворотной-откидной дверцей

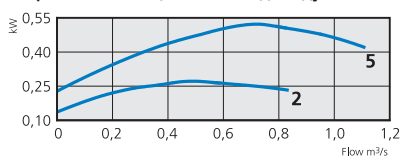


RKB 600 x 350 D3

Напор/Расход воздуха



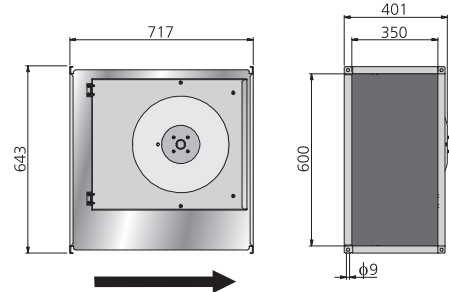
Потребляемая мощность/Расход воздуха



Технические данные

Напряжение, V/Hz	400/50
Ток, А	1,27
Потребляемая мощность, W	0,52
Обороты, грт	1415
Масса, kg	24
Электрическая схема	4040004
Конденсатор, μF	-
Класс изоляции, двигатель	F
Степень защиты двигателя	IP 44

Габариты (mm)

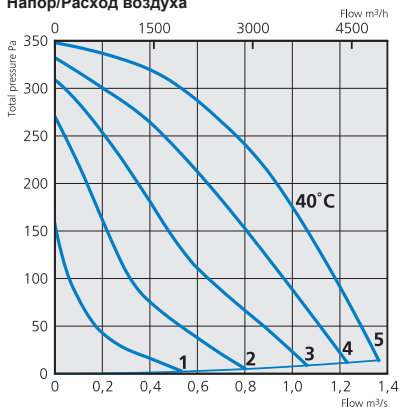


Данные по шуму

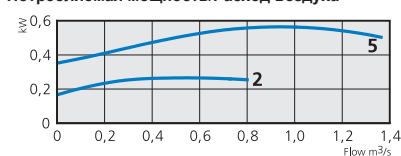
535 l/s 425 Pa	L _{pA}	L _{wA}	tot dB (A)	63	125	250	500	1K	2K	4K	8K
К окружению 400 V	55	62		41	51	60	54	55	50	43	35
5. На входе 400 V		76		62	68	75	64	63	65	61	55
4. На входе 240 V		74		60	67	72	62	61	62	58	53
3. На входе 185 V		70		59	66	67	59	58	59	55	50
2. На входе 145 V		66		57	63	62	56	55	55	52	45
1. На входе 95 V		59		52	55	55	48	46	46	43	35
На выходе 400 V		81		62	69	80	72	72	71	65	60

RKB 700 x 400 C1

Напор/Расход воздуха



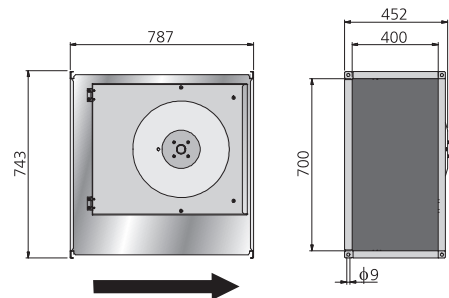
Потребляемая мощность/Расход воздуха



Технические данные

Напряжение, V/Hz	230/50
Ток, А	2,73
Потребляемая мощность, W	0,56
Обороты, грт	910
Масса, kg	41
Электрическая схема	4040005
Конденсатор, μF	12
Класс изоляции, двигатель	F
Степень защиты двигателя	IP 44

Габариты (mm)



Данные по шуму

560 l/s 290 Pa	L _{pA}	L _{wA}	tot dB (A)	63	125	250	500	1K	2K	4K	8K
К окружению 230 V	55	62		42	55	56	57	57	54	47	35
5. На входе 230 V		72		62	65	66	63	67	61	56	49
4. На входе 165 V		69		60	63	63	60	64	58	53	45
3. На входе 135 V		66		57	61	60	56	59	53	47	38
2. На входе 110 V		60		53	57	53	50	51	45	37	30
1. На входе 80 V		51		43	50	43	38	38	29	29	26
На выходе 230 V		75		62	67	69	69	70	66	59	52