



Прямоугольный канальный вентилятор RK/RKB

RK и RKB являются канальными центробежными вентиляторами для соединения с прямоугольными воздуховодами. Вентиляторы оснащены крепким корпусом, изготовленным из оцинкованной листовой стали. Они компактны, имеют высокую производительность, обладают низким уровнем шума и могут устанавливаться в любом положении.

Вентилятор RK оснащён рабочим колесом с вперёд загнутыми лопатками и доступен в 24 различных модификациях. Вентилятор RKB оснащён рабочим колесом с загнутыми назад лопатками, и имеет 27 доступных модификаций.

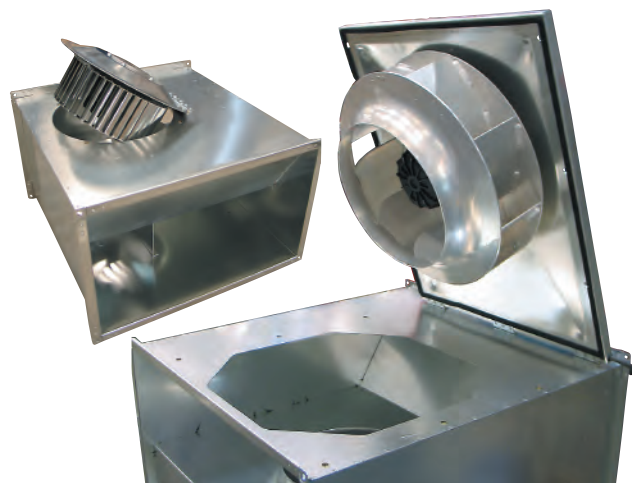
Эти вентиляторы разработаны для преодоления высокого давления, работы с большими длинами воздуховодов, а также имеют низкий уровень звукового давления. Высококачественные двигатели с внешним ротором подходят для бесступенчатого регулирования скорости и, фактически, не нуждаются в обслуживании. Единственное, что требуется при обслуживании – это очистка рабочего колеса.

Блок рабочего колеса вентилятора и мотора можно легко открыть для очистки и осмотра. Все вентиляторы поставляются с полностью проложенной проводкой к внешней распределительной клеммной колодке. Они влагоустойчивы и могут использоваться для установки вне помещения (здания). Все вентиляторы оснащены встроенной термозащитой.

Вентилятор RK оснащён рабочим колесом с загнутыми вперёд лопатками.

Вентилятор RKB (справа) оснащён рабочим колесом с загнутыми назад лопатками.

Все вентиляторы оснащены поворотной-откидной механизм для осмотра и очистки.



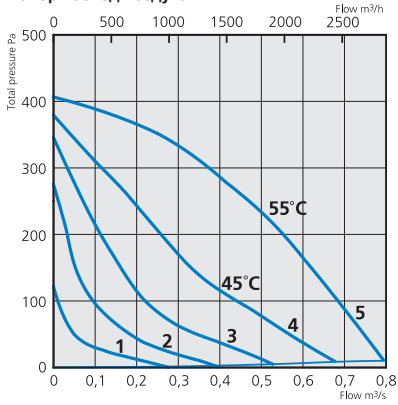


RKB 600 x 300 B1 RKB 600 x 300 G1

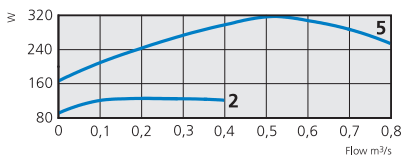
С назад загнутыми лопатками и поворотной-откидной дверцей

RKB 600 x 300 B1

Напор/Расход воздуха



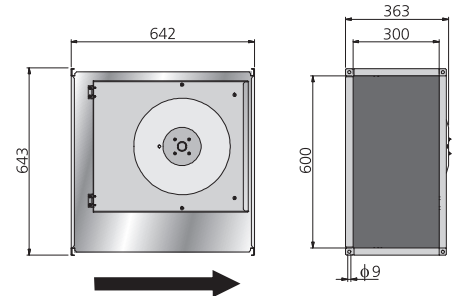
Потребляемая мощность/Расход воздуха



Технические данные

Напряжение, V/Hz	230/50
Ток, А	1,46
Потребляемая мощность, W	318
Обороты, грп	1305
Масса, kg	23
Электрическая схема	4040005
Конденсатор, µF	6
Класс изоляции, двигатель	F
Степень защиты двигателя	IP 44

Габариты (mm)

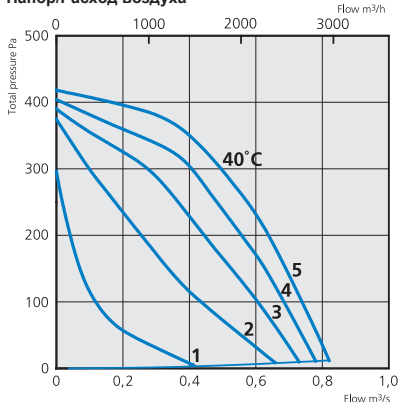


Данные по шуму

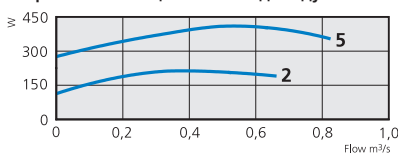
300 l/s 335 Pa	L _{pA}	L _{wA}	tot dB (A)	63	125	250	500	1K	2K	4K	8K
К окружению 230 V	52	59	45	53	54	53	53	51	46	37	
5. На входе 230 V		72	61	67	69	58	61	60	56	48	
4. На входе 165 V		67	54	62	65	55	55	55	51	40	
3. На входе 135 V		59	49	56	55	46	47	46	39	28	
2. На входе 110 V		52	46	48	47	39	40	37	28	20	
1. На входе 80 V		44	41	40	38	29	28	23	20	16	
На выходе 230 V	76	59	65	73	67	69	67	60	52		

RKB 600 x 300 G1

Напор/Расход воздуха



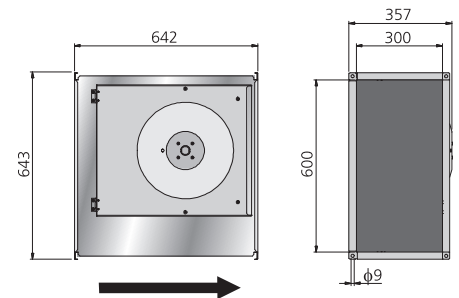
Потребляемая мощность/Расход воздуха



Технические данные

Напряжение, V/Hz	230/50
Ток, А	2,10
Потребляемая мощность, W	409
Обороты, грп	1410
Масса, kg	26
Электрическая схема	4040005
Конденсатор, µF	12
Класс изоляции, двигатель	F
Степень защиты двигателя	IP 44

Габариты (mm)



Данные по шуму

425 l/s 320 Pa	L _{pA}	L _{wA}	tot dB (A)	63	125	250	500	1K	2K	4K	8K
К окружению 230 V	57	64	40	56	59	59	58	52	42	35	
5. На входе 230 V		77	55	72	75	62	62	64	59	52	
4. На входе 165 V		74	54	64	72	62	62	63	57	50	
3. На входе 135 V		71	55	64	69	60	60	61	55	48	
2. На входе 110 V		66	55	61	63	54	54	55	50	39	
1. На входе 80 V		60	54	55	55	48	49	49	42	33	
На выходе 230 V	81	58	76	77	70	70	71	71	63	56	