



Прямоугольный канальный вентилятор RK/RKB

RK и RKB являются канальными центробежными вентиляторами для соединения с прямоугольными воздуховодами. Вентиляторы оснащены крепким корпусом, изготовленным из оцинкованной листовой стали. Они компактны, имеют высокую производительность, обладают низким уровнем шума и могут устанавливаться в любом положении.

Вентилятор RK оснащён рабочим колесом с вперёд загнутыми лопатками и доступен в 24 различных модификациях. Вентилятор RKB оснащён рабочим колесом с загнутыми назад лопатками, и имеет 27 доступных модификаций.

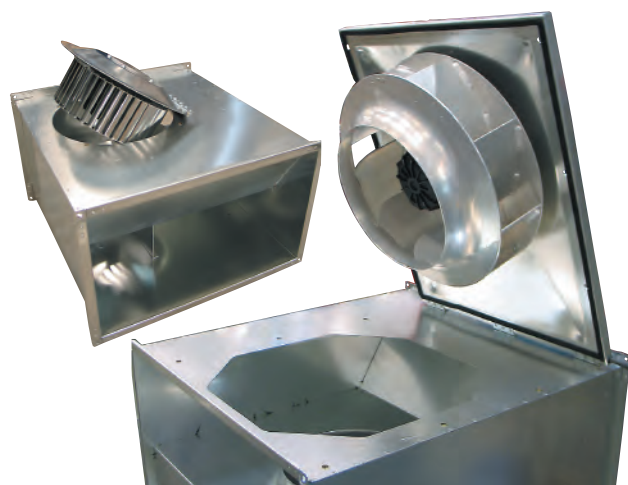
Эти вентиляторы разработаны для преодоления высокого давления, работы с большими длинами воздуховодов, а также имеют низкий уровень звукового давления. Высококачественные двигатели с внешним ротором подходят для бесступенчатого регулирования скорости и, фактически, не нуждаются в обслуживании. Единственное, что требуется при обслуживании – это очистка рабочего колеса.

Блок рабочего колеса вентилятора и мотора можно легко открыть для очистки и осмотра. Все вентиляторы поставляются с полностью проложенной проводкой к внешней распределительной клеммной колодке. Они влагоустойчивы и могут использоваться для установки вне помещения (здания). Все вентиляторы оснащены встроенной термозащитой.

Вентилятор RK оснащён рабочим колесом с загнутыми вперёд лопатками.

Вентилятор RKB (справа) оснащён рабочим колесом с загнутыми назад лопатками.

Все вентиляторы оснащены поворотной-откидной механизм для осмотра и очистки.



RKB 500 x 250 H1

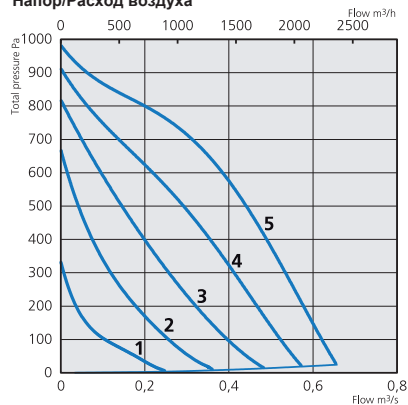
RKB 600 x 300 A1

С назад загнутыми лопатками и поворотно-откидной дверцей

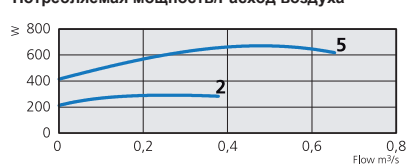


RKB 500 x 250 H1

Напор/Расход воздуха



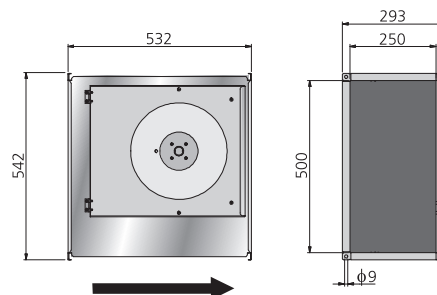
Потребляемая мощность/Расход воздуха



Технические данные

Напряжение, V/Hz	230/50
Ток, А	3,00
Потребляемая мощность, W	670
Обороты, грп	2580
Масса, кг	21
Электрическая схема	4040005
Конденсатор, µF	14
Класс изоляции, двигатель	F
Степень защиты двигателя	IP 44

Габариты (mm)

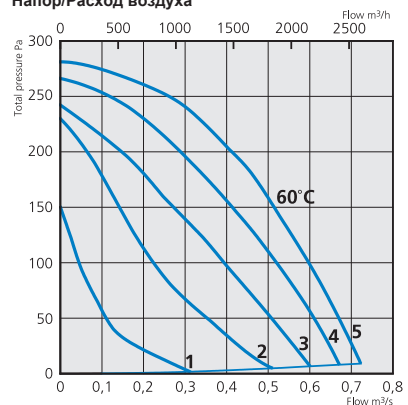


Данные по шуму

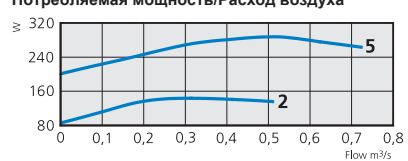
480 l/s 400 Pa	L _{pA}	L _{wA}	tot dB (A)	63	125	250	500	1K	2K	4K	8K
К окружению 230 V	66	73	53	57	68	66	67	64	58	49	
5. На входе 230 V	79	63	67	76	70	71	69	66	59		
4. На входе 165 V	76	60	64	74	66	67	65	62	55		
3. На входе 135 V	72	55	61	70	61	62	59	55	49		
2. На входе 110 V	66	51	59	64	52	54	50	48	37		
1. На входе 80 V	56	44	54	52	43	43	40	38	29		
На выходе 230 V	85	64	70	79	79	77	78	72	63		

RKB 600 x 300 A1

Напор/Расход воздуха



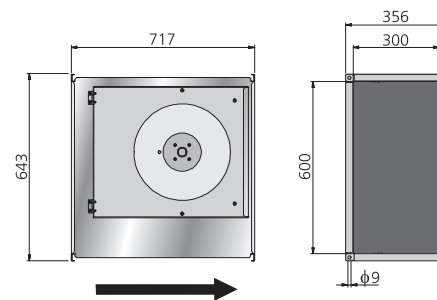
Потребляемая мощность/Расход воздуха



Технические данные

Напряжение, V/Hz	230/50
Ток, А	1,30
Потребляемая мощность, W	287
Обороты, грп	925
Масса, кг	31
Электрическая схема	4040005
Конденсатор, µF	8
Класс изоляции, двигатель	F
Степень защиты двигателя	IP 44

Габариты (mm)



Данные по шуму

455 l/s 190 Pa	L _{pA}	L _{wA}	tot dB (A)	63	125	250	500	1K	2K	4K	8K
К окружению 230 V	50	57	38	50	51	50	52	43	35	29	
5. На входе 230 V	68	58	63	63	60	58	57	52	43		
4. На входе 165 V	66	57	61	61	58	56	54	49	40		
3. На входе 135 V	64	56	59	58	56	54	51	46	37		
2. На входе 110 V	58	52	51	52	50	48	44	39	29		
1. На входе 80 V	51	46	45	44	42	39	35	29	24		
На выходе 230 V	73	62	64	67	66	67	63	57	48		