



Прямоугольный каналный вентилятор RK/RKB

RK и RKB являются каналными центробежными вентиляторами для соединения с прямоугольными воздуховодами. Вентиляторы оснащены крепким корпусом, изготовленным из оцинкованной листовой стали. Они компактны, имеют высокую производительность, обладают низким уровнем шума и могут устанавливаться в любом положении.

Вентилятор RK оснащён рабочим колесом с вперёд загнутыми лопатками и доступен в 24 различных модификациях. Вентилятор RKB оснащён рабочим колесом с загнутыми назад лопатками, и имеет 27 доступных модификаций.

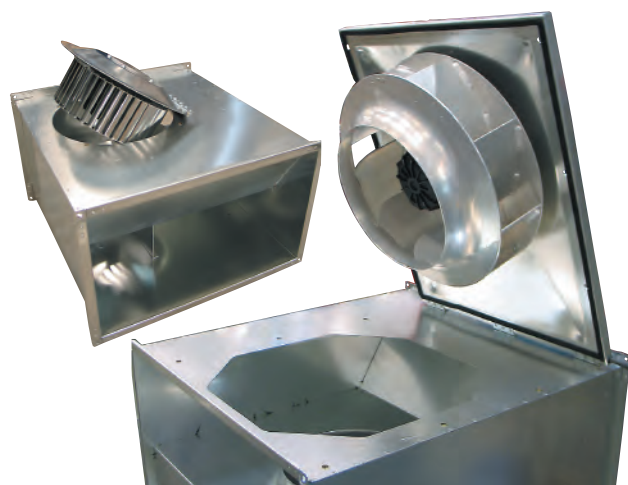
Эти вентиляторы разработаны для преодоления высокого давления, работы с большими длинами воздуховодов, а также имеют низкий уровень звукового давления. Высококачественные двигатели с внешним ротором подходят для бесступенчатого регулирования скорости и, фактически, не нуждаются в обслуживании. Единственное, что требуется при обслуживании – это очистка рабочего колеса.

Блок рабочего колеса вентилятора и мотора можно легко открыть для очистки и осмотра. Все вентиляторы поставляются с полностью проложенной проводкой к внешней распределительной клеммной колодке. Они влагоустойчивы и могут использоваться для установки вне помещения (здания). Все вентиляторы оснащены встроенной термозащитой.

Вентилятор RK оснащён рабочим колесом с загнутыми вперёд лопатками.

Вентилятор RKB (справа) оснащён рабочим колесом с загнутыми назад лопатками.

Все вентиляторы оснащены поворотной-откидной механизм для осмотра и очистки.



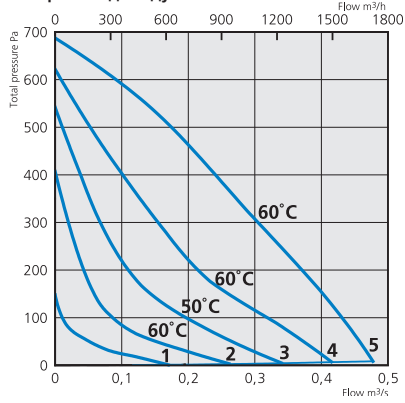


RKB 500 x 250 E1 RKB 500 x 250 G1

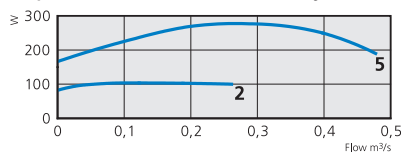
С назад загнутыми лопатками и поворотной-откидной дверцей

RKB 500 x 250 E1

Напор/Расход воздуха



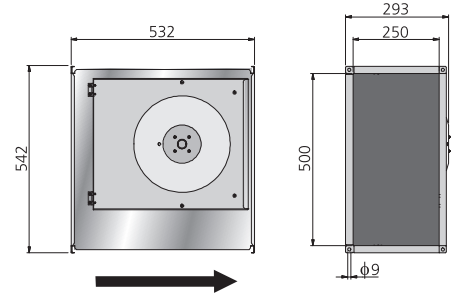
Потребляемая мощность/Расход воздуха



Технические данные

Напряжение, V/Hz	230/50
Ток, А	1,21
Потребляемая мощность, W	277
Обороты, грт	2455
Масса, kg	15
Электрическая схема	4040001
Конденсатор, µF	8
Класс изоляции, двигатель	F
Степень защиты двигателя	IP 44

Габариты (mm)

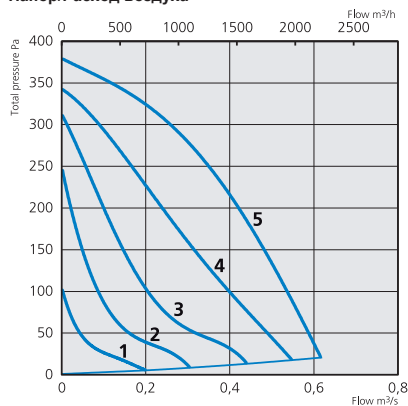


Данные по шуму

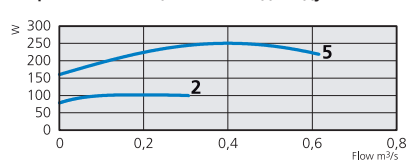
255 l/s 370 Pa	LpA	LwA	tot dB (A)	63	125	250	500	1K	2K	4K	8K
К окружению 230 V	58	65	41	54	60	62	57	54	49	41	
5. На входе 230 V		77	58	71	75	67	67	67	66	61	
4. На входе 165 V		70	55	66	66	59	58	58	56	50	
3. На входе 135 V		67	57	65	60	52	51	52	49	42	
2. На входе 110 V		64	55	63	54	46	44	45	41	33	
1. На входе 80 V		59	48	59	46	38	36	35	30	25	
На выходе 230 V		81	57	70	75	77	72	73	70	65	

RKB 500 x 250 G1

Напор/Расход воздуха



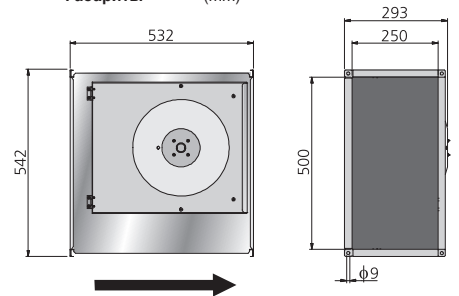
Потребляемая мощность/Расход воздуха



Технические данные

Напряжение, V/Hz	230/50
Ток, А	1,10
Потребляемая мощность, W	250
Обороты, грт	1330
Масса, kg	16
Электрическая схема	4040005
Конденсатор, µF	6
Класс изоляции, двигатель	F
Степень защиты двигателя	IP 44

Габариты (mm)



Данные по шуму

470 l/s 150 Pa	LpA	LwA	tot dB (A)	63	125	250	500	1K	2K	4K	8K
К окружению 230 V	56	63	46	49	59	57	56	51	45	34	
5. На входе 230 V		72	58	64	69	63	63	60	58	47	
4. На входе 165 V		66	52	60	61	57	56	55	49	38	
3. На входе 135 V		59	47	53	53	50	49	47	37	31	
2. На входе 110 V		53	46	49	46	43	44	35	29	29	
1. На входе 80 V		45	35	43	37	33	30	25	28	29	
На выходе 230 V		75	58	66	72	69	69	66	62	50	