



Прямоугольный канальный вентилятор RK/RKB

RK и RKB являются канальными центробежными вентиляторами для соединения с прямоугольными воздуховодами. Вентиляторы оснащены крепким корпусом, изготовленным из оцинкованной листовой стали. Они компактны, имеют высокую производительность, обладают низким уровнем шума и могут устанавливаться в любом положении.

Вентилятор RK оснащён рабочим колесом с вперёд загнутыми лопатками и доступен в 24 различных модификациях. Вентилятор RKB оснащён рабочим колесом с загнутыми назад лопатками, и имеет 27 доступных модификаций.

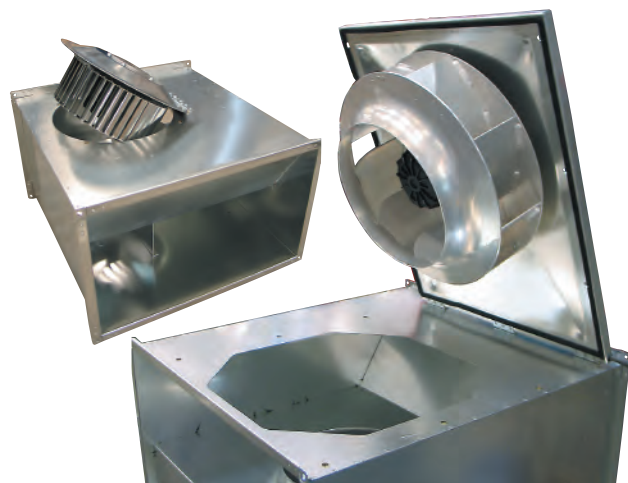
Эти вентиляторы разработаны для преодоления высокого давления, работы с большими длинами воздуховодов, а также имеют низкий уровень звукового давления. Высококачественные двигатели с внешним ротором подходят для бесступенчатого регулирования скорости и, фактически, не нуждаются в обслуживании. Единственное, что требуется при обслуживании – это очистка рабочего колеса.

Блок рабочего колеса вентилятора и мотора можно легко открыть для очистки и осмотра. Все вентиляторы поставляются с полностью проложенной проводкой к внешней распределительной клеммной колодке. Они влагоустойчивы и могут использоваться для установки вне помещения (здания). Все вентиляторы оснащены встроенной термозащитой.

Вентилятор RK оснащён рабочим колесом с загнутыми вперёд лопатками.

Вентилятор RKB (справа) оснащён рабочим колесом с загнутыми назад лопатками.

Все вентиляторы оснащены поворотной-откидной механизм для осмотра и очистки.



RK 800 x 500 E3

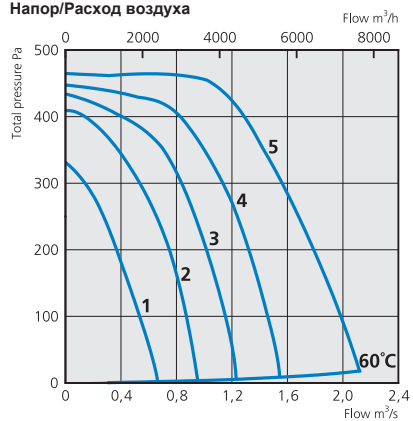
RK 800 x 500 F3

С вперед загнутыми лопатками и поворотно-откидной дверцей

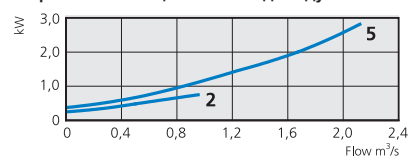


RK 800 x 500 E3

Напор/Расход воздуха



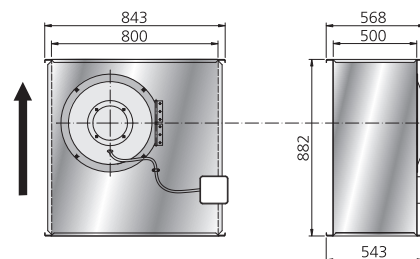
Потребляемая мощность/Расход воздуха



Технические данные

Напряжение, V/Hz	400/50
Ток, А	5,26
Потребляемая мощность, W	2,81
Обороты, rpm	870
Масса, kg	78
Электрическая схема	4040004
Конденсатор, µF	-
Класс изоляции, двигатель	F
Степень защиты двигателя	IP 44

Габариты (mm)

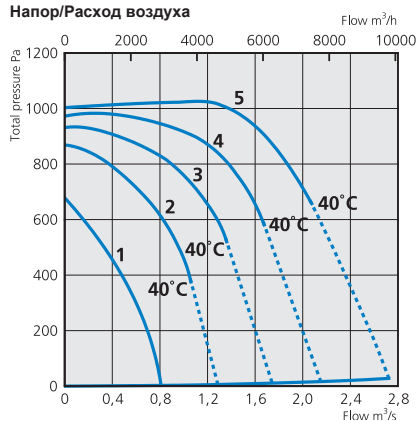


Данные по шуму

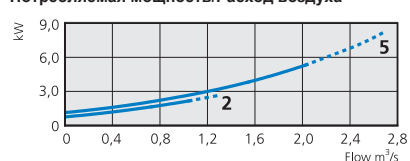
840 l/s 474 PaTot	L _{pA}	L _{wA}	tot dB (A)	63	125	250	500	1K	2K	4K	8K
К окружению 400 V	58	65	48	53	57	60	61	56	51	44	
5. На входе 400 V		79	64	67	65	70	75	73	71	65	
4. На входе 240 V		78	63	66	64	68	73	72	70	63	
3. На входе 185 V		76	61	64	62	66	71	70	68	60	
2. На входе 145 V		72	57	60	60	62	67	66	64	55	
1. На входе 95 V		64	50	53	56	53	58	58	52	41	
На выходе 400 V		85	63	67	68	78	80	78	77	71	

RK 800 x 500 F3

Напор/Расход воздуха



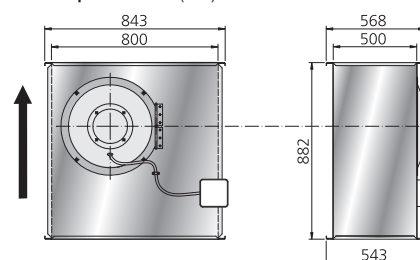
Потребляемая мощность/Расход воздуха



Технические данные

Напряжение, V/Hz	400/50
Ток, А	9,41
Потребляемая мощность, W	5,35
Обороты, rpm	1390
Масса, kg	81
Электрическая схема	4040004
Конденсатор, µF	-
Класс изоляции, двигатель	F
Степень защиты двигателя	IP 44

Габариты (mm)



Данные по шуму

1075 l/s 1026PaTot	L _{pA}	L _{wA}	tot dB (A)	63	125	250	500	1K	2K	4K	8K
К окружению 400 V	68	75	60	64	64	67	72	66	60	54	
5. На входе 400 V		86	67	73	72	75	82	80	78	73	
4. На входе 240 V		86	66	72	71	75	82	80	77	72	
3. На входе 185 V		84	66	71	70	73	80	78	76	71	
2. На входе 145 V		82	64	68	67	72	78	76	74	68	
1. На входе 95 V		74	59	62	61	65	70	68	66	58	
На выходе 400 V		91	65	72	73	80	88	86	83	78	