



Прямоугольный канальный вентилятор RK/RKB

RK и RKB являются канальными центробежными вентиляторами для соединения с прямоугольными воздуховодами. Вентиляторы оснащены крепким корпусом, изготовленным из оцинкованной листовой стали. Они компактны, имеют высокую производительность, обладают низким уровнем шума и могут устанавливаться в любом положении.

Вентилятор RK оснащён рабочим колесом с вперёд загнутыми лопатками и доступен в 24 различных модификациях. Вентилятор RKB оснащён рабочим колесом с загнутыми назад лопатками, и имеет 27 доступных модификаций.

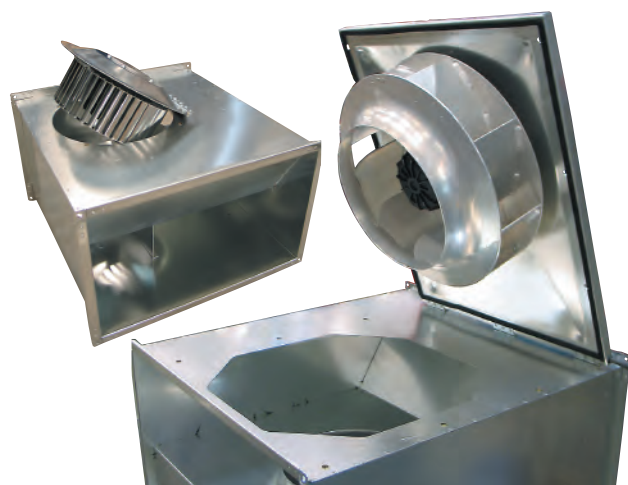
Эти вентиляторы разработаны для преодоления высокого давления, работы с большими длинами воздуховодов, а также имеют низкий уровень звукового давления. Высококачественные двигатели с внешним ротором подходят для бесступенчатого регулирования скорости и, фактически, не нуждаются в обслуживании. Единственное, что требуется при обслуживании – это очистка рабочего колеса.

Блок рабочего колеса вентилятора и мотора можно легко открыть для очистки и осмотра. Все вентиляторы поставляются с полностью проложенной проводкой к внешней распределительной клеммной колодке. Они влагоустойчивы и могут использоваться для установки вне помещения (здания). Все вентиляторы оснащены встроенной термозащитой.

Вентилятор RK оснащён рабочим колесом с загнутыми вперёд лопатками.

Вентилятор RKB (справа) оснащён рабочим колесом с загнутыми назад лопатками.

Все вентиляторы оснащены поворотной-откидной механизм для осмотра и очистки.



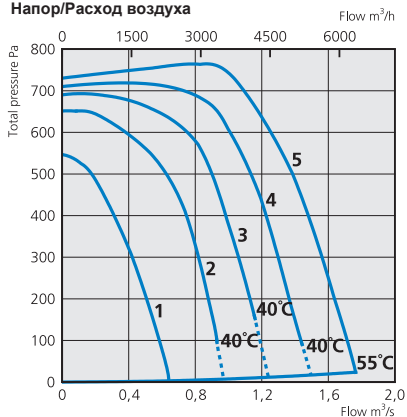


RK 700 x 400 D3 RK 800 x 500 C3

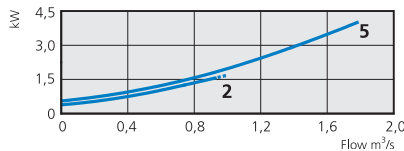
С вперед загнутыми лопатками и поворотно-откидной дверцей

RK 700 x 400 D3

Напор/Расход воздуха



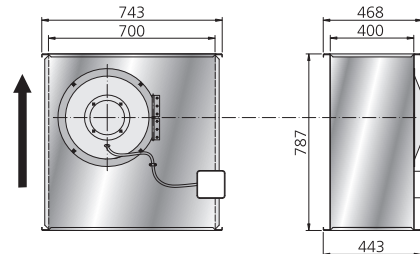
Потребляемая мощность/Расход воздуха



Технические данные

Напряжение, V/Hz	400/50
Ток, А	6,80
Потребляемая мощность, W	4,00
Обороты, грп	1375
Масса, kg	60
Электрическая схема	4040004
Конденсатор, µF	-
Класс изоляции, двигатель	F
Степень защиты двигателя	IP 44

Габариты (mm)

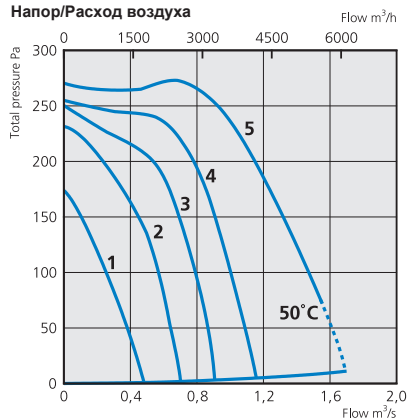


Данные по шуму

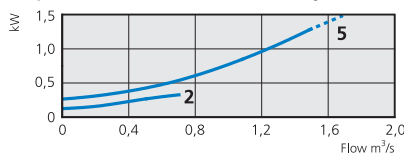
935 l/s 755 PaTot	L _{pA}	L _{wA}	tot dB (A)	63	125	250	500	1K	2K	4K	8K
К окружению 400 V	67	74	57	63	66	67	68	67	65	59	
5. На входе 400 V			87	74	76	72	83	81	79	75	
4. На входе 240 V			88	74	76	74	84	82	80	76	
3. На входе 185 V			84	71	73	71	80	78	76	72	
2. На входе 145 V			85	69	70	67	76	73	72	67	
1. На входе 95 V			73	62	63	61	68	66	64	57	
На выходе 400 V			90	75	76	78	84	84	83	78	

RK 800 x 500 C3

Напор/Расход воздуха



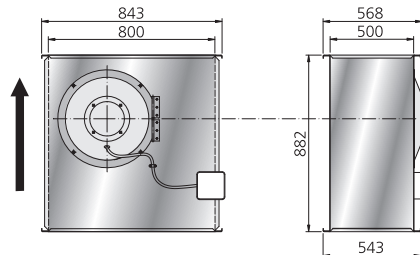
Потребляемая мощность/Расход воздуха



Технические данные

Напряжение, V/Hz	400/50
Ток, А	2,94
Потребляемая мощность, W	1,29
Обороты, грп	643
Масса, kg	70
Электрическая схема	4040004
Конденсатор, µF	-
Класс изоляции, двигатель	F
Степень защиты двигателя	IP 44

Габариты (mm)



Данные по шуму

682 l/s 273 PaTot	L _{pA}	L _{wA}	tot dB (A)	63	125	250	500	1K	2K	4K	8K
К окружению 400 V	51	58	39	46	50	54	53	47	42	34	
5. На входе 400 V			71	57	62	62	66	65	63	54	
4. На входе 240 V			70	55	60	60	64	64	61	52	
3. На входе 185 V			67	54	57	57	62	61	57	48	
2. На входе 145 V			62	49	53	53	57	56	51	41	
1. На входе 95 V			53	40	45	46	48	46	36	25	
На выходе 400 V			77	55	62	63	70	70	69	60	