



Прямоугольный канальный вентилятор RK/RKB

RK и RKB являются канальными центробежными вентиляторами для соединения с прямоугольными воздуховодами. Вентиляторы оснащены крепким корпусом, изготовленным из оцинкованной листовой стали. Они компактны, имеют высокую производительность, обладают низким уровнем шума и могут устанавливаться в любом положении.

Вентилятор RK оснащён рабочим колесом с вперёд загнутыми лопатками и доступен в 24 различных модификациях. Вентилятор RKB оснащён рабочим колесом с загнутыми назад лопатками, и имеет 27 доступных модификаций.

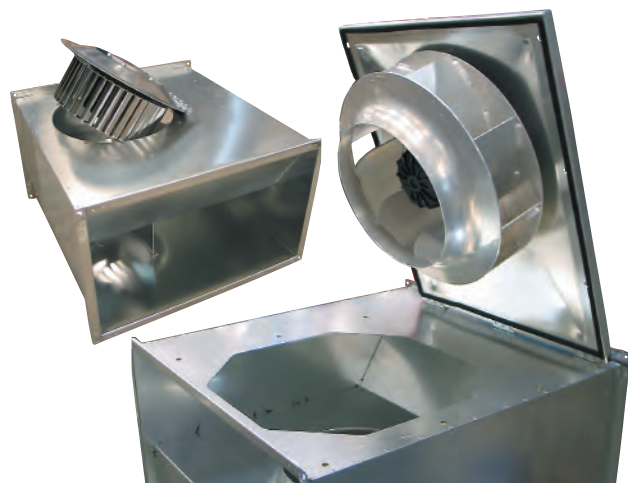
Эти вентиляторы разработаны для преодоления высокого давления, работы с большими длинами воздуховодов, а также имеют низкий уровень звукового давления. Высококачественные двигатели с внешним ротором подходят для бесступенчатого регулирования скорости и, фактически, не нуждаются в обслуживании. Единственное, что требуется при обслуживании – это очистка рабочего колеса.

Блок рабочего колеса вентилятора и мотора можно легко открыть для очистки и осмотра. Все вентиляторы поставляются с полностью проложенной проводкой к внешней распределительной клеммной колодке. Они влагоустойчивы и могут использоваться для установки вне помещения (здания). Все вентиляторы оснащены встроенной термозащитой.

Вентилятор RK оснащён рабочим колесом с загнутыми вперёд лопатками.

Вентилятор RKB (справа) оснащён рабочим колесом с загнутыми назад лопатками.

Все вентиляторы оснащены поворотной-откидной механизм для осмотра и очистки.

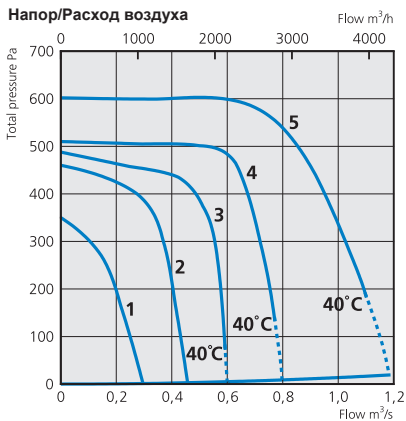




RK 600 x 350 E1 RK 600 x 350 E3

С вперед загнутыми лопатками и поворотной дверцей

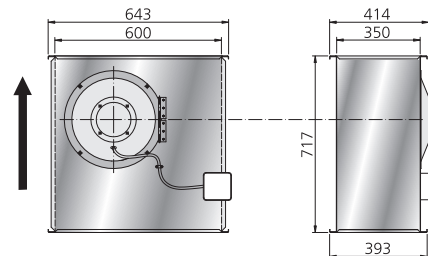
RK 600 x 350 E1



Технические данные

Напряжение, V/Hz	230/50
Ток, А	9,15
Потребляемая мощность, W	1,96
Обороты, грт	1200
Масса, kg	42
Электрическая схема	4040005
Конденсатор, μF	30
Класс изоляции, двигатель	F
Степень защиты двигателя	IP 44

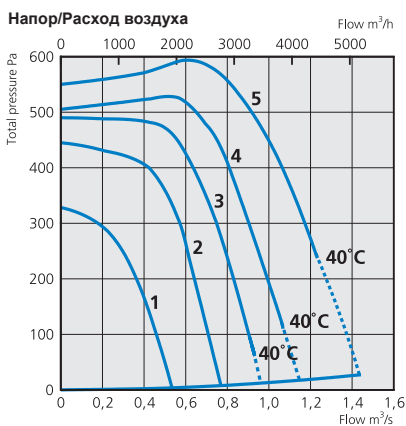
Габариты (mm)



Данные по шуму

655 l/s 592 PaTot	L _{pA}	L _{wA}	tot dB (A)	63	125	250	500	1K	2K	4K	8K
К окружению 230 V	60	67	44	57	62	57	62	57	56	51	
5. На входе 230 V		79	68	72	69	66	71	71	70	65	
4. На входе 165 V		78	68	71	68	66	70	71	70	65	
3. На входе 135 V		76	66	70	67	64	69	69	68	63	
2. На входе 110 V		74	64	68	64	62	65	66	65	58	
1. На входе 80 V		67	59	63	58	57	57	58	55	46	
На выходе 230 V	86	69	72	74	76	80	79	78	73		

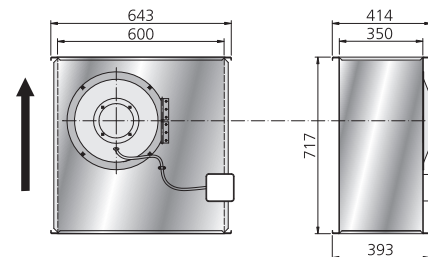
RK 600 x 350 E3



Технические данные

Напряжение, V/Hz	400/50
Ток, А	3,90
Потребляемая мощность, W	2,06
Обороты, грт	1355
Масса, kg	42
Электрическая схема	4040004
Конденсатор, μF	-
Класс изоляции, двигатель	F
Степень защиты двигателя	IP 44

Габариты (mm)



Данные по шуму

669 l/s 593 PaTot	L _{pA}	L _{wA}	tot dB (A)	63	125	250	500	1K	2K	4K	8K
К окружению 400 V	61	68	42	55	60	60	63	62	58	54	
5. На входе 400 V		81	70	73	70	68	74	73	72	68	
4. На входе 240 V		79	68	71	68	67	72	72	71	66	
3. На входе 185 V		77	67	69	67	66	70	70	69	64	
2. На входе 145 V		75	64	68	65	63	67	67	66	60	
1. На входе 95 V		70	61	64	61	59	62	62	60	52	
На выходе 400 V	87	69	73	74	78	82	81	80	75		