



Прямоугольный канальный вентилятор RK/RKB

RK и RKB являются канальными центробежными вентиляторами для соединения с прямоугольными воздуховодами. Вентиляторы оснащены крепким корпусом, изготовленным из оцинкованной листовой стали. Они компактны, имеют высокую производительность, обладают низким уровнем шума и могут устанавливаться в любом положении.

Вентилятор RK оснащён рабочим колесом с вперёд загнутыми лопатками и доступен в 24 различных модификациях. Вентилятор RKB оснащён рабочим колесом с загнутыми назад лопатками, и имеет 27 доступных модификаций.

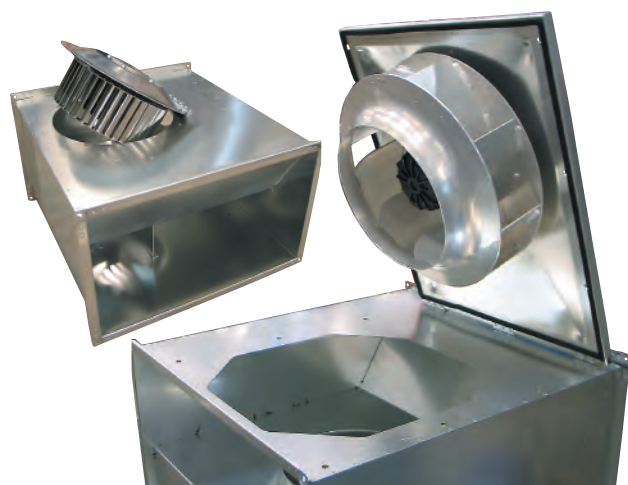
Эти вентиляторы разработаны для преодоления высокого давления, работы с большими длинами воздуховодов, а также имеют низкий уровень звукового давления. Высококачественные двигатели с внешним ротором подходят для бесступенчатого регулирования скорости и, фактически, не нуждаются в обслуживании. Единственное, что требуется при обслуживании – это очистка рабочего колеса.

Блок рабочего колеса вентилятора и мотора можно легко открыть для очистки и осмотра. Все вентиляторы поставляются с полностью проложенной проводкой к внешней распределительной клеммной колодке. Они влагоустойчивы и могут использоваться для установки вне помещения (здания). Все вентиляторы оснащены встроенной термозащитой.

Вентилятор RK оснащён рабочим колесом с загнутыми вперёд лопатками.

Вентилятор RKB (справа) оснащён рабочим колесом с загнутыми назад лопатками.

Все вентиляторы оснащены поворотной-откидной механизм для осмотра и очистки.



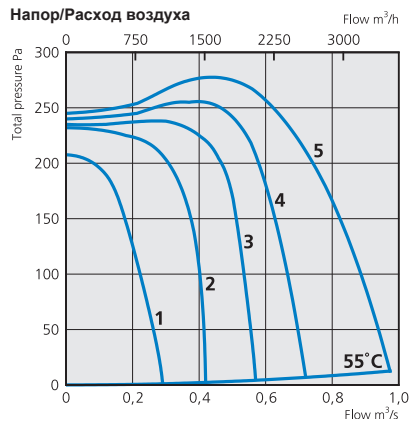
RK 600 x 350 C1

RK 600 x 350 C3

С вперед загнутыми лопатками и поворотной-откидной дверцей



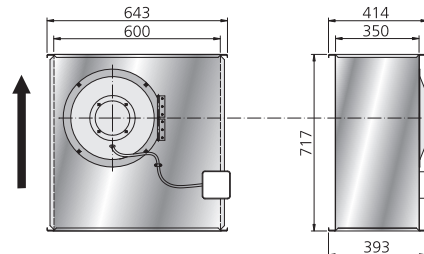
RK 600 x 350 C1



Технические данные

Напряжение, V/Hz	230/50
Ток, A	4,10
Потребляемая мощность, W	0,89
Обороты, г/м	775
Масса, kg	38
Электрическая схема	4040005
Конденсатор, µF	16
Класс изоляции, двигатель	F
Степень защиты двигателя	IP 44

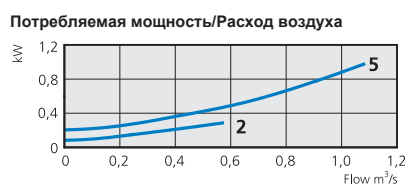
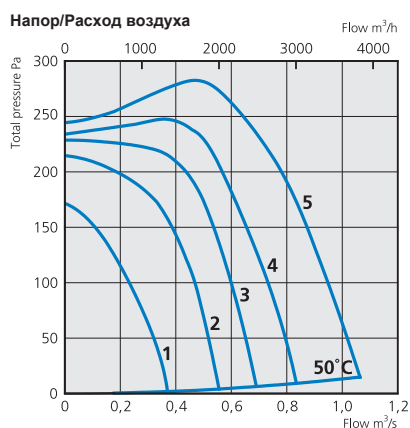
Габариты (mm)



Данные по шуму

560 l/s 267 PaTot	L _{pA}	L _{wA}	tot dB (A)	63	125	250	500	1K	2K	4K	8K
К окружению 230 V	56	63		37	49	61	54	54	50	48	41
5. На входе 230 V			71	59	65	67	59	61	62	60	52
4. На входе 165 V			69	59	61	60	59	61	62	60	53
3. На входе 135 V			67	58	59	59	58	59	60	59	50
2. На входе 110 V			65	55	58	56	56	56	57	55	46
1. На входе 80 V			61	54	56	53	53	51	52	47	37
На выходе 230 V			77	61	64	70	70	70	69	69	61

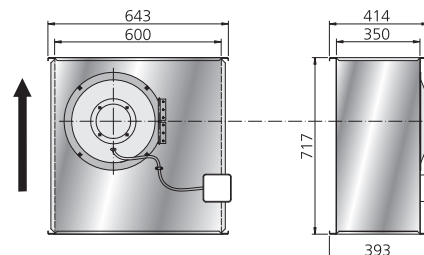
RK 600 x 350 C3



Технические данные

Напряжение, V/Hz	400/50
Ток, A	2,10
Потребляемая мощность, W	0,98
Обороты, г/м	840
Масса, kg	38
Электрическая схема	4040004
Конденсатор, µF	-
Класс изоляции, двигатель	F
Степень защиты двигателя	IP 44

Габариты (mm)



Данные по шуму

611 l/s 261 PaTot	L _{pA}	L _{wA}	tot dB (A)	63	125	250	500	1K	2K	4K	8K
К окружению 400 V	53	60		35	47	53	55	54	51	48	42
5. На входе 400 V			70	60	64	61	59	61	62	60	53
4. На входе 240 V			68	59	63	60	58	60	60	59	51
3. На входе 185 V			67	58	61	59	56	58	59	57	48
2. На входе 145 V			65	55	58	56	57	56	56	54	45
1. На входе 95 V			59	51	53	51	50	49	49	45	34
На выходе 400 V			79	65	67	69	72	72	71	71	64