



## Прямоугольный канальный вентилятор RK/RKB

RK и RKB являются канальными центробежными вентиляторами для соединения с прямоугольными воздуховодами. Вентиляторы оснащены крепким корпусом, изготовленным из оцинкованной листовой стали. Они компактны, имеют высокую производительность, обладают низким уровнем шума и могут устанавливаться в любом положении.

Вентилятор RK оснащён рабочим колесом с вперёд загнутыми лопатками и доступен в 24 различных модификациях. Вентилятор RKB оснащён рабочим колесом с загнутыми назад лопатками, и имеет 27 доступных модификаций.

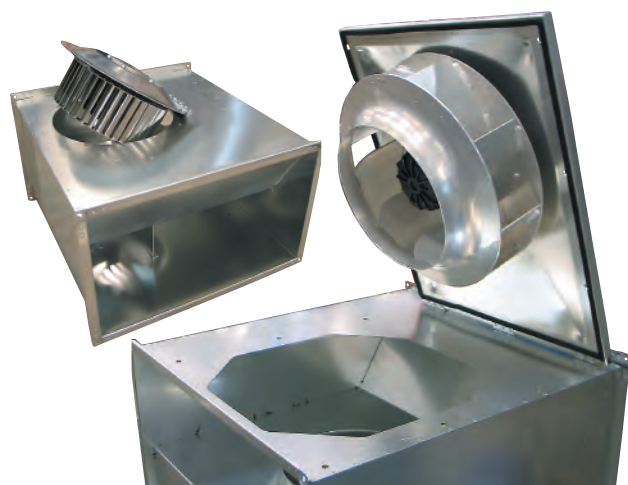
Эти вентиляторы разработаны для преодоления высокого давления, работы с большими длинами воздуховодов, а также имеют низкий уровень звукового давления. Высококачественные двигатели с внешним ротором подходят для бесступенчатого регулирования скорости и, фактически, не нуждаются в обслуживании. Единственное, что требуется при обслуживании – это очистка рабочего колеса.

Блок рабочего колеса вентилятора и мотора можно легко открыть для очистки и осмотра. Все вентиляторы поставляются с полностью проложенной проводкой к внешней распределительной клеммной колодке. Они влагоустойчивы и могут использоваться для установки вне помещения (здания). Все вентиляторы оснащены встроенной термозащитой.

*Вентилятор RK оснащён рабочим колесом с загнутыми вперёд лопатками.*

*Вентилятор RKB (справа) оснащён рабочим колесом с загнутыми назад лопатками.*

*Все вентиляторы оснащены поворотной-откидной механизм для осмотра и очистки.*



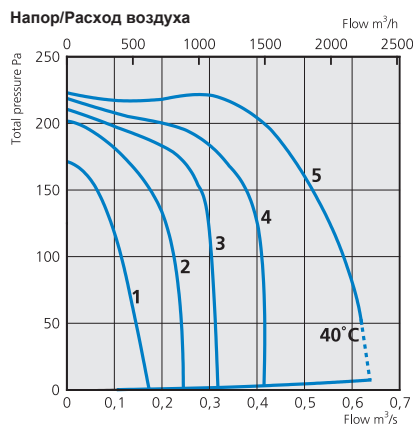
# RK 600 x 300 D1

# RK 600 x 300 D3

С вперед загнутыми лопатками и поворотно-откидной дверцей



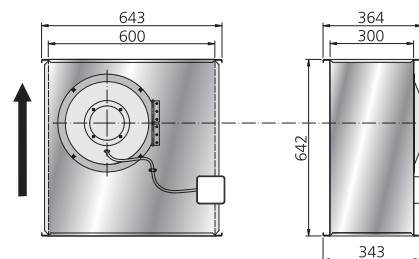
## RK 600 x 300 D1



### Технические данные

Напряжение, V/Hz	230/50
Ток, А	2,35
Потребляемая мощность, W	0,53
Обороты, rpm	750
Масса, kg	30
Электрическая схема	4040005
Конденсатор, µF	8
Класс изоляции, двигатель	F
Степень защиты двигателя	IP 44

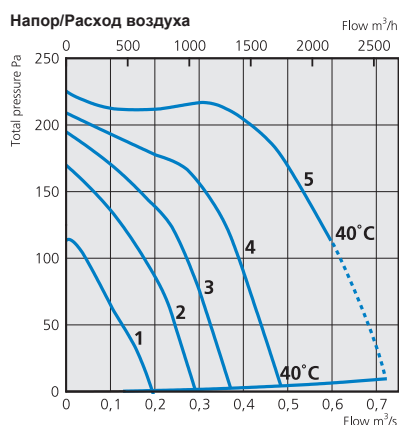
### Габариты (mm)



### Данные по шуму

353 l/s 241 PaTot	L <sub>pA</sub>	L <sub>wA</sub>	tot dB (A)	63	125	250	500	1K	2K	4K	8K
К окружению 230 V	50	57		33	47	51	52	52	46	43	34
5. На входе 230 V			69	61	59	64	57	61	61	61	52
4. На входе 165 V			67	59	57	61	57	60	59	59	50
3. На входе 135 V			64	55	53	58	54	56	55	54	44
2. На входе 110 V			58	50	52	52	49	49	49	46	34
1. На входе 80 V			51	40	48	44	38	39	35	28	22
На выходе 230 V			73	61	59	63	67	66	66	66	58

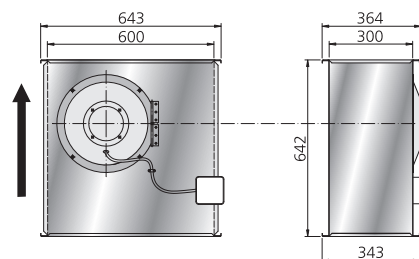
## RK 600 x 300 D3



### Технические данные

Напряжение, V/Hz	400/50
Ток, А	0,78
Потребляемая мощность, W	430
Обороты, rpm	810
Масса, kg	30
Электрическая схема	4040004
Конденсатор, µF	-
Класс изоляции, двигатель	F
Степень защиты двигателя	IP 44

### Габариты (mm)



### Данные по шуму

360 l/s 212 PaTot	L <sub>pA</sub>	L <sub>wA</sub>	tot dB (A)	63	125	250	500	1K	2K	4K	8K
К окружению 400 V	48	55		32	46	49	51	48	44	41	37
5. На входе 400 V			69	61	58	63	58	61	60	60	52
4. На входе 240 V			65	57	53	58	55	56	56	55	46
3. На входе 185 V			61	53	50	55	51	52	52	50	39
2. На входе 145 V			56	49	45	51	47	47	47	43	32
1. На входе 95 V			46	39	38	42	36	38	33	27	22
На выходе 400 V			72	61	59	62	66	65	65	65	57