



## Прямоугольный канальный вентилятор RK/RKB

RK и RKB являются канальными центробежными вентиляторами для соединения с прямоугольными воздуховодами. Вентиляторы оснащены крепким корпусом, изготовленным из оцинкованной листовой стали. Они компактны, имеют высокую производительность, обладают низким уровнем шума и могут устанавливаться в любом положении.

Вентилятор RK оснащён рабочим колесом с вперёд загнутыми лопатками и доступен в 24 различных модификациях. Вентилятор RKB оснащён рабочим колесом с загнутыми назад лопатками, и имеет 27 доступных модификаций.

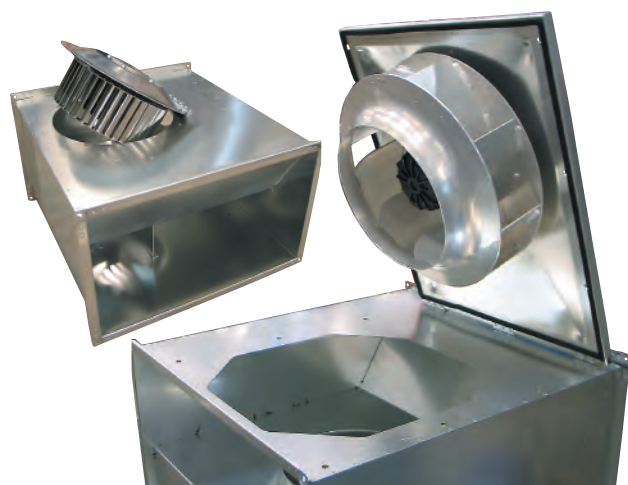
Эти вентиляторы разработаны для преодоления высокого давления, работы с большими длинами воздуховодов, а также имеют низкий уровень звукового давления. Высококачественные двигатели с внешним ротором подходят для бесступенчатого регулирования скорости и, фактически, не нуждаются в обслуживании. Единственное, что требуется при обслуживании – это очистка рабочего колеса.

Блок рабочего колеса вентилятора и мотора можно легко открыть для очистки и осмотра. Все вентиляторы поставляются с полностью проложенной проводкой к внешней распределительной клеммной колодке. Они влагоустойчивы и могут использоваться для установки вне помещения (здания). Все вентиляторы оснащены встроенной термозащитой.

*Вентилятор RK оснащён рабочим колесом с загнутыми вперёд лопатками.*

*Вентилятор RKB (справа) оснащён рабочим колесом с загнутыми назад лопатками.*

*Все вентиляторы оснащены поворотной-откидной механизмом для осмотра и очистки.*

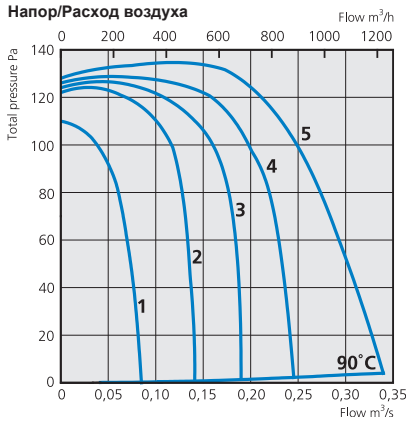




# RK 500 x 250 B1 RK 500 x 250 D1

С вперед загнутыми лопатками и поворотно-откидной дверцей

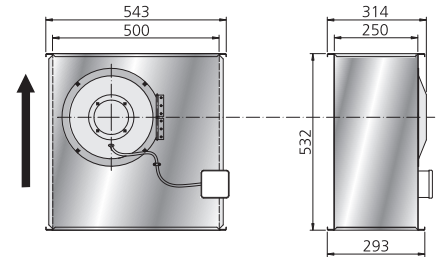
## RK 500 x 250 B1



### Технические данные

Напряжение, V/Hz	230/50
Ток, А	0,89
Потребляемая мощность, W	190
Обороты, грп	822
Масса, kg	16
Электрическая схема	4040005
Конденсатор, µF	3
Класс изоляции, двигатель	F
Степень защиты двигателя	IP 44

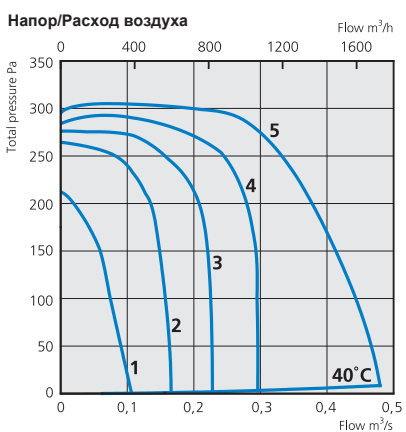
### Габариты (mm)



### Данные по шуму

190 l/s 127 PaTot	L <sub>pA</sub>	L <sub>wA</sub>	tot dB (A)	63	125	250	500	1K	2K	4K	8K
К окружению 230 V	47	54	31	39	47	48	48	45	42	35	
5. На входе 230 V		64	53	56	57	54	54	57	55	45	
4. На входе 165 V		62	52	54	56	53	52	55	53	43	
3. На входе 135 V		60	51	52	54	52	50	53	50	39	
2. На входе 110 V		55	45	47	49	48	44	48	43	31	
1. На входе 80 V		43	34	37	39	35	31	31	22	12	
На выходе 230 V		71	56	57	60	65	65	64	63	55	

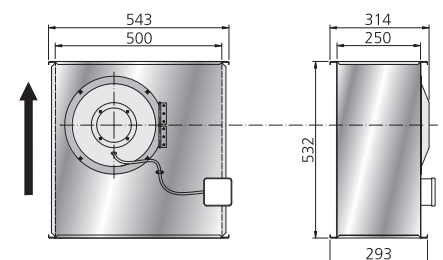
## RK 500 x 250 D1



### Технические данные

Напряжение, V/Hz	230/50
Ток, А	2,41
Потребляемая мощность, W	0,52
Обороты, грп	1110
Масса, kg	17
Электрическая схема	4040005
Конденсатор, µF	8
Класс изоляции, двигатель	F
Степень защиты двигателя	IP 44

### Габариты (mm)



### Данные по шуму

247 l/s 295 PaTot	L <sub>pA</sub>	L <sub>wA</sub>	tot dB (A)	63	125	250	500	1K	2K	4K	8K
К окружению 230 V	56	63	39	48	57	55	57	54	51	48	
5. На входе 230 V		74	61	68	67	61	63	66	64	59	
4. На входе 165 V		71	60	63	65	60	61	64	63	56	
3. На входе 135 V		69	57	65	62	57	58	61	60	52	
2. На входе 110 V		66	53	65	57	53	52	55	52	42	
1. На входе 80 V		59	40	59	45	42	38	39	32	19	
На выходе 230 V		80	61	65	68	71	75	73	72	68	