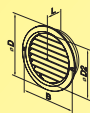


Вентиляционные решетки для приточно-вытяжной вентиляции



Круглые вентиляционные решетки

Оборудованы антимоскитной сеткой



Модель	Размеры, мм			
	L	B	ØD1	ØD
ДВ 100 6В	29	118	100	128
ДВ 125 6В	29	148	125	160
ДВ 150 6В	29	176	150	200

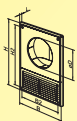
Возможные цвета:



Кухонная вентиляционная решетка

Для вытяжной вентиляции. Оборудованы антимоскитной сеткой и дополнительной решеткой

Монтируется с жесткими воздуховодами Ø 100 мм



Модель	Размеры, мм					
	B	H	B2	H2	ØD	L
ДВ 100 К	182	252	160	226	100	10

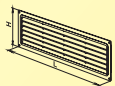
Возможные цвета:



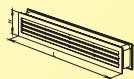
Дверные вентиляционные решетки



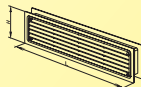
Модель	Толщина полотна минимум, мм	Размеры, мм	
		H	L
ДВ 350	32	130	368



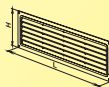
Модель	Толщина полотна минимум, мм	Размеры, мм	
		H	L
ДВ 430/2	32	91	453



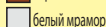
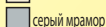
Модель	Толщина полотна минимум, мм	Размеры, мм	
		H	L
ДВ 440/2	37	120	460



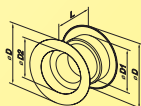
Модель	Толщина полотна минимум, мм	Размеры, мм	
		H	L
ДВ 450	32	124	462



Возможные цвета:



Модель	Толщина полотна минимум, мм	Размеры, мм			
		ØD	ØD1	ØD2	L
ДВ 52/2 6В	37	56	40	26	41,5



Возможные цвета:

