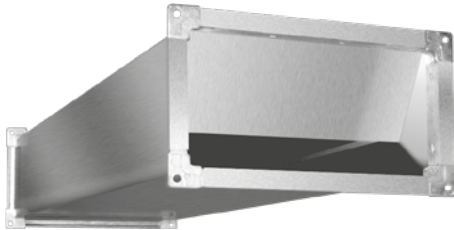


## Шумоглушители для прямоугольных воздуховодов ZSS



Шумоглушители ZSS предназначены для снижения шума от вентилятора в каналах систем вентиляции и кондиционирования.

Конструкция шумоглушителя:

- Изготовлен из оцинкованной стали
- Максимальная рабочая температура воздуха составляет 60°C
- Максимально допустимая скорость - 10 м/с
- Специальная шумоглушащая пластина, состоящая из двух слоев: верхний - минеральная вата толщиной 50 мм, плотность 14 кг/м<sup>3</sup>; нижний - синтетический нетканый материал площадью 1,5 кг/м



### Жесткая конструкция корпуса

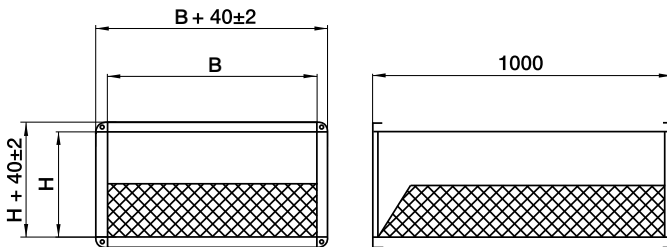
обеспечивает отсутствие дополнительных шумов и вибраций в системе



### Эффективно подавляют уровень шума

за счет использования двухслойной пластины с минеральным волокном

### Габаритные размеры



№	Модель	Размеры, мм		Вес, кг	Шумоглушение (дБ) в октавных полосах частот (Гц)							
		В	Н		125	250	500	1000	2000	4000	8000	
1	ZSS 300×150/1000	300	150	9	6	14	20	24	25	20	18	
2	ZSS 400×200/1000	400	200	11	4	9	16	24	15	12	9	
3	ZSS 500×250/1000	500	250	13	10	14	23	26	19	14	12	
4	ZSS 500×300/1000	500	300	15	9	15	19	30	16	16	11	
5	ZSS 600×300/1000	600	300	18	7	14	20	32	14	15	10	
6	ZSS 600×350/1000	600	350	20	8	14	18	19	12	10	7	
7	ZSS 700×400/1000	700	400	25	6	10	15	14	10	7	7	
8	ZSS 800×500/1000	800	500	33	6	7	12	10	7	5	3	
8	ZSS 1000×500/1000	1000	500	39	5	8	11	11	8	5	4	

### Аэродинамические характеристики

