

Фильтр-боксы с фильтром ZFA



Аксессуары:



PS 500



Удобная замена фильтрующих вставок

→ за счет откидывающейся крышки корпуса на удобных защелках



Стандартный типоразмерный ряд

→ совместимость с другими элементами системы, максимально быстрый переподбор с аналогов

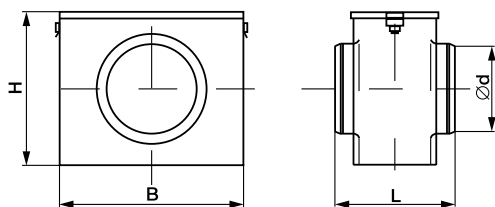
Фильтр-бокс ZFA предназначен для очистки от пыли наружного и рециркуляционного воздуха в системах приточной и вытяжной вентиляции.

Конструкция фильтра:

- Корпус фильтра из оцинкованной стали
- Пластина фильтрующего материала из синтетического волокна класса очистки EU3
- Крышка корпуса на специальных защелках
- Монтаж в вертикальном и горизонтальном положении
- Корпус снабжен круглыми патрубками с резиновыми уплотнителями для присоединения к другим элементам круглой канальной системы

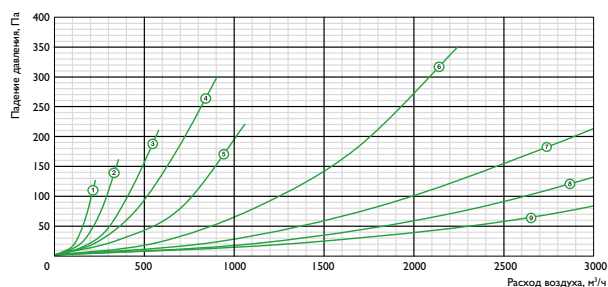
По запросу предоставляются кассетные вставки классом очистки F5, F7

Габаритные размеры



№	Модель	Размеры, мм				Вес, кг
		D	B	H	L	
1	ZFA 100	100	240	176	250	1,2
2	ZFA 125	125	240	210	250	1,3
3	ZFA 160	160	256	226	250	1,4
4	ZFA 200	200	294	264	250	1,7
5	ZFA 250	250	344	314	250	2,5
6	ZFA 315	315	411	381	250	3,1
7	ZFA 355	355	451	421	250	3,4
8	ZFA 400	400	496	466	250	3,9

Аэродинамические характеристики



* Данные приведены для чистого фильтра