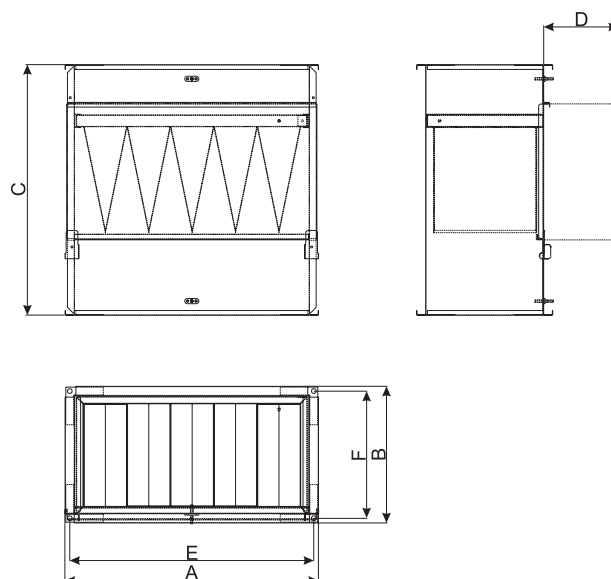
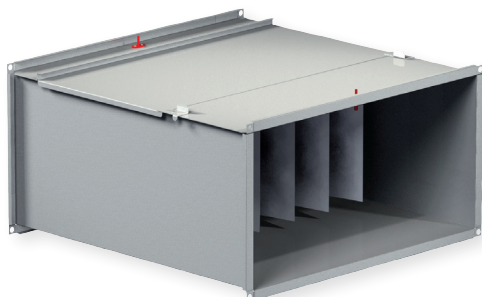


Кассетный фильтр

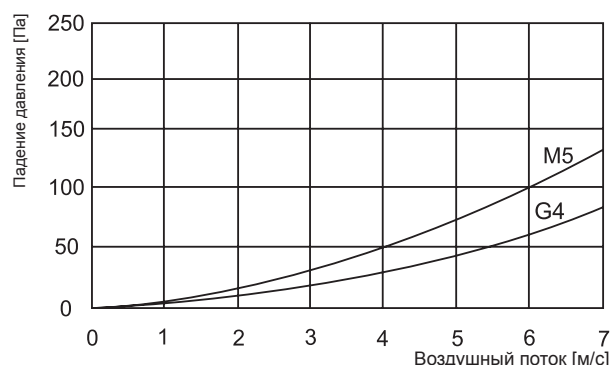


Название	Артикул №		
FDS 30-15/ G4	GFZFDS044	FDS 60-30/ M5	GFZFDS005
FDS 40-20/ G4	GFZFDS023	FDS 60-35/ M5	GFZFDS006
FDS 50-25/ G4	GFZFDS024	FDS 70-40/ M5	GFZFDS007
FDS 50-30/ G4	GFZFDS014	FDS 80-50/ M5	GFZFDS008
FDS 60-30/ G4	GFZFDS012	FDS 100-50/ M5	GFZFDS009
60-35/ G4	GFZFDS019	FDS 40-20/ F7	GFZFDS015
FDS 70-40/ G4	GFZFDS010	FDS 50-25/ F7	GFZFDS025
FDS 80-50/ G4	GFZFDS022	FDS 50-30/ F7	GFZFDS030
FDS 100-50/ G4	GFZFDS021	FDS 60-30/ F7	GFZFDS013
FDS 30-15/ M5	GFZFDS045	FDS 60-35/ F7	GFZFDS011
FDS 40-20/ M5	GFZFDS002	FDS 70-40/ F7	GFZFDS017
FDS 50-25/ M5	GFZFDS003	FDS 80-50/ F7	GFZFDS043
FDS 50-30/ M5	GFZFDS004	FDS 100-50/ F7	GFZFDS016

Фильтры FDS используются для очистки воздуха. Они устанавливаются в систему прямоугольных воздуховодов. Кассеты фильтров комплектуются карманными фильтрами типа FMK с различным классом очистки G4-M5-F7. Карманный фильтр устанавливается в кассете в горизонтальном положении, либо карманами вниз. Корпус изготовлен из оцинкованного железа. К кассетам фильтров FDS можно подключить датчик перепада давления для измерения загрязнения фильтра.

Падение давления

Диаграмма показывает падение давления воздушного потока при прохождении через фильтр в зависимости от типа установленного фильтра (стандартный класс фильтрации G4 и M5).



Размеры

Тип	W x H, [мм]	A, [мм]	B, [мм]	C, [мм]	D, [мм]	E, [мм]	F, [мм]
FDS 40-20	400x200	440	240	502	240	420	220
FDS 50-25	500x250	540	290	532	290	520	270
FDS 50-30	500x300	540	340	562	340	520	320
FDS 60-30	600x300	640	340	642	340	620	320
FDS 60-35	600x350	640	390	717	390	620	370
FDS 70-40	700x400	740	440	787	440	720	420
FDS 80-50	800x500	840	540	887	540	820	520
FDS 100-50	1000x500	1040	540	987	540	1020	520

Кассета фильтра FDS должна устанавливаться в систему воздуховодов таким образом, чтобы со стороны обслуживания оставалось свободное пространство (на схеме размер D) для открытия дверцы и замены используемых фильтров.