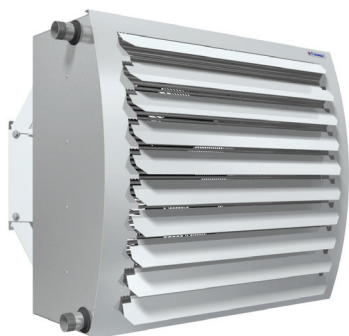


ТЕПЛОВЕНТИЛЯТОРЫ С ВОДЯНЫМ ИСТОЧНИКОМ ТЕПЛА

СЕРИЯ TW



IP44

КЭВ-25Т3W2	КЭВ-86Т4W2
КЭВ-34Т3,5W2	КЭВ-106Т4,5W2
КЭВ-30Т3W3	КЭВ-120Т5W2
КЭВ-40Т3,5W3	КЭВ-107Т4W3
КЭВ-36Т3W2	КЭВ-133Т4,5W3
КЭВ-49Т3,5W2	КЭВ-151Т5W3
КЭВ-56Т4W2	КЭВ-180Т5,6W3
КЭВ-60Т3,5W3	
КЭВ-69Т4W3	



Назначение

Тепловентиляторы серии TW предназначены для рециркуляционного воздушного отопления офисных, административных, складских, спортивных, торговых, промышленных, и других помещений.

Преимущества

Монтажный кронштейн с регулируемыми углами поворота и наклона тепловентилятора, и регулируемые жалюзи позволяют направить воздушную струю в рабочую область.

Монтаж

Вертикальный (на боковых стенках), под углом 30° или горизонтальный, при помощи кронштейна. При горизонтальном монтаже тепловентилятора (воздушная струя направлена вертикально вниз), высота установки ограничена максимальной длиной вертикальной воздушной струи (см. данные в таблице).

Комплектация

Пульт управления HL10 и монтажный кронштейн. Смесительный узел или двухходовой клапан с приводом – опция, см. раздел дополнительное оборудование.

