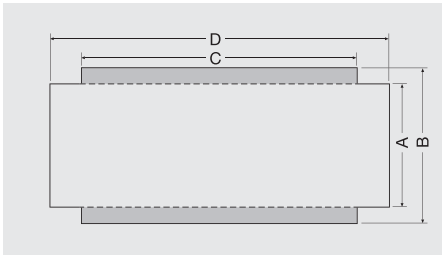




SIL

Круглые шумоглушители. Применяются для снижения уровня шума от вентилятора.



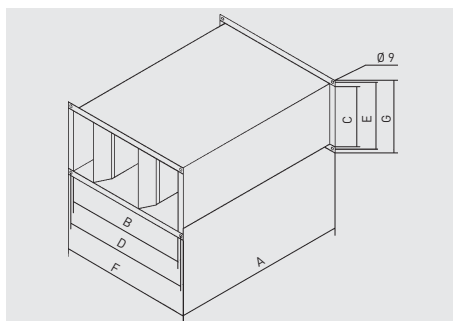
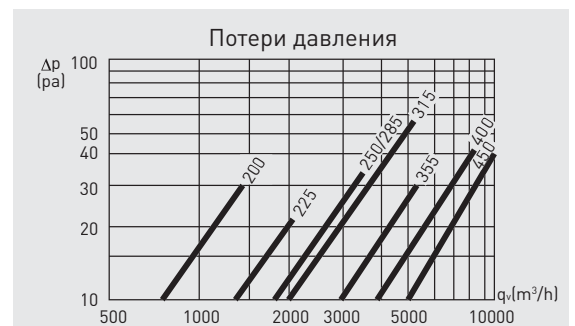
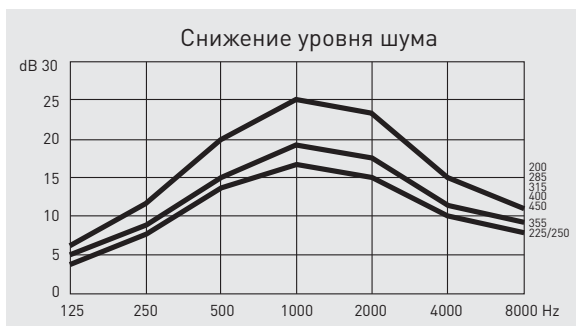
Модель	ØA (мм)	ØB (мм)	C (мм)	D (мм)	Вес (кг)	Снижение уровня шума (дБ)							
						63	125	250	500	1000	2000	4000	8000
SIL 125	125	225	600	700	5,08	1	3	9	20	28	35	28	13
SIL 160	160	260	600	700	6,53	1	3	7	17	23	29	20	9
SIL 200	200	300	600	700	8,63	1	3	7	14	20	26	15	7
SIL 250	250	355	600	700	12,9	0	2	7	12	18	23	10	5
SIL 315	315	415	600	700	14,5	0	2	7	10	15	20	7	4
SIL 355	355	450	700	860	16,9	3,7	4,1	6,7	13,2	14,3	3,4	8,1	7
SIL 400	400	500	700	860	16,9	1,8	3,1	4	9,5	13,7	5,6	0,4	5,9
SIL 450	450	560	900	1050	22,4	2	6	8	14	16	13	13	4
SIL 500	500	630	900	1050	26,4	2,2	2,8	4,6	10,1	7,7	5,1	1,8	1,6
SIL 560	560	630	900	1050	26,5	2	4	7	12	12	12	10	2
SIL 630	630	710	900	1100	30,4	1	7	7	12	12	12	10	1

* По запросу возможно изготовление шумоглушителей длиной 900 мм.
Размеры (мм)



IAA

Прямоугольные шумоглушители. Применяются для снижения уровня шума от вентилятора.



Модель	A	B	C	D	E	F	G	Вес
IAA-200	1000	400	200	420	220	440	240	18,6 kg
IAA-225	1000	500	250	520	270	540	290	23,0 kg
IAA-250	1000	500	300	520	320	540	340	23,0 kg
IAA-285	1000	600	300	620	320	640	340	28,2 kg
IAA-315	1000	600	350	620	370	640	390	30,0 kg
IAA-355	1000	700	400	720	420	740	440	34,6 kg
IAA-400	1000	800	500	820	520	840	540	44,2 kg
IAA-450	1000	1000	500	1020	520	1040	540	56,0 kg

Размеры (мм).