

Взрывозащищенные вентиляторы могут быть изготовлены в следующих исполнениях:

- Взрывонепроницаемая оболочка:
 - ⊗ II2G EExdIIBT4
 - ⊗ II2G EExdIIBT4+H2
- Для взрывоопасной пыли:
 - ⊗ II 3D Ex tc IIIB T125°C
 - ⊗ II 3D Ex tc IIIC T125°C

Осевые вентиляторы с монтажной пластиной серии HDB / HDT предназначены для работы во взрывоопасной атмосфере.

Монтажная пластина вентилятора изготовлена из оцинкованной листовой стали, опора электродвигателя и диффузор вентилятора - из алюминия. Вся конструкция покрыта алюминиевой краской (В-0920). Крыльчатки вентиляторов с профилированными лопатками, изготовлены из литого алюминия и покрыты жаропрочной краской.

Рабочие температуры от -20°C до +40°C (низкотемпературное исполнение по запросу).

Электродвигатели

В зависимости от модели, вентиляторы комплектуются 4, 6 или 8 полюсными однофазными или трехфазными электродвигателями.

Класс защиты IP55, класс изоляции F, с шариковыми подшипниками, не требующими обслуживания.

Параметры электропитания:

- 1ф - 230 в - 50 Гц.
- 3ф - 400 в - 50 Гц.

Дополнительная информация

Стандартное направление движения воздуха (A): электродвигатель - крыльчатка.

У однофазных моделей конденсатор поставляется не смонтированным и должен быть установлен вне взрывоопасной зоны или в специальном щите, который сертифицирован для эксплуатации во взрывоопасной атмосфере.

По запросу

- Направление движения воздуха (B): крыльчатка - электродвигатель (только для 450 и 560 типоразмера).

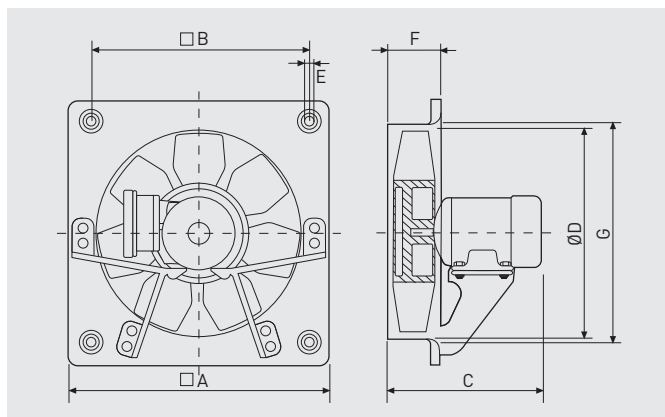
- Вентиляторы с возможностью регулирования скорости при помощи преобразователей частоты (модель со встроенными терморезисторами PTC).

РАБОЧИЕ ХАРАКТЕРИСТИКИ

Модель	Версия электродвигателя		Частота вращения (об/мин)	Мощность двигателя (кВт)	Ток (А)	Макс. расх. воздуха (м³/ч)	Уровень звукового давления* (дБ(А))	Вес (кг)
	ИВВ	ИИС						
Однофазные 4-х полюсные электродвигатели (1ф - 230 в - 50 Гц)								
HDB/4-315	ИВТ4	ИСТ4	1300	0,12	0,9	2240	56	11
HDB/4-355	ИВТ4	ИСТ4	1310	0,18	1,14	3120	60	12
HDB/4-400	ИВТ4	-	1320	0,37	1,9	4780	65	15
HDB/4-450	ИВТ4	-	1340	0,55	2,8	8000	66	21
Однофазные 6-ти полюсные электродвигатели (1ф - 230 в - 50 Гц)								
HDB/6-355	ИВТ4	ИСТ3	920	0,12	1,02	2100	52	12
HDB/6-450	ИВТ4	-	900	0,25	1,8	5300	58	17
HDB/6-560	ИВТ4	-	920	0,75	3,3	9300	65	30
Трехфазные 4-х полюсные электродвигатели (3ф - 400 в - 50 Гц)								
HDT/4-315	ИВТ4	ИСТ4	1330	0,12	0,52	2240	56	9,5
HDT/4-355	ИВТ4	ИСТ4	1340	0,18	0,66	3120	60	11
HDT/4-400	ИВТ4	ИСТ4	1370	0,37	1,1	4780	65	15
HDT/4-450	ИВТ4	ИСТ4	1380	0,55	1,5	8000	66	20
HDT/4-560	ИВТ4	ИСТ4	1390	1,1	2,9	13700	73	29
Трехфазные 6-ти полюсные электродвигатели (3ф - 400 в - 50 Гц)								
HDT/6-355	ИВТ4	ИСТ4	950	0,18	1,59	2100	52	11
HDT/6-400	ИВТ4	ИСТ4	900	0,15	0,65	3140	56	15
HDT/6-450	ИВТ4	ИСТ4	900	0,25	1	5300	58	16
HDT/6-560	ИВТ4	ИСТ4	920	0,75	1,8	9300	65	29
Трехфазные 8-ми полюсные электродвигатели (3ф - 400 в - 50 Гц)								
HDT/8-450	ИВТ4	ИСТ4	670	0,11	0,62	4100	52	16
HDT/8-560	ИВТ4	ИСТ4	680	0,26	1,02	7250	59	20

* Уровень звукового давления измерен на расстоянии 1,5 метра от вентилятора, в свободном пространстве.

РАЗМЕРЫ (мм)



Модель	A	B	C			Ø D	E	F	Ø G
			Кол-во полюсов						
			/4	/6	/8				
HDB-HDT 315	400	330	323	-	-	315	10	85	329
HDB-HDT 355	450	380	325	325	-	355	10	87	371
HDB-HDT 400	500	420	336	336	-	400	10	90	422
HDB-HDT 450	560	480	360	349	349	450	10	106	476
HDB-HDT 560	710	630	435	435	368	560	10	112	596

РАБОЧИЕ ХАРАКТЕРИСТИКИ

– q_v = расход воздуха в м³/ч и м³/с.

– p_{sf} = статическое давление в Па и мм вод. ст.

– Данные приведены: в соответствии со стандартами: ISO 5801 и AMCA 210-99.

при температуре сухого воздуха 20°C и атмосферном давлении 760 мм рт. ст.

