



Предел
огнестойкости
400°C / 2 часа

Центробежные вентиляторы одностороннего всасывания серии СНМТ предназначены для использования в системах дымоудаления с размещением в пожароопасной зоне или вне ее. Вентиляторы имеют предел огнестойкости 400°C / 2 часа.

Корпуса вентиляторов сварные, изготавливаются из листовой стали и защищены от коррозии эпоксидно-полиэфирной краской.

Вентиляторы комплектуются рабочими колесами с загнутыми вперед лопатками из оцинкованной стали.

Электродвигатели

В зависимости от модели, вентиляторы комплектуются 4 или 6 полюсными трехфазными электродвигателями.

Класс защиты IP55, класс изоляции H.

Параметры электропитания:

3ф - 400 В - 50 Гц

Дополнительная информация

Стандартное положение корпуса LG 270.

При необходимости, возможно изготовление вентилятора с 8 различными положениями корпуса.

По запросу

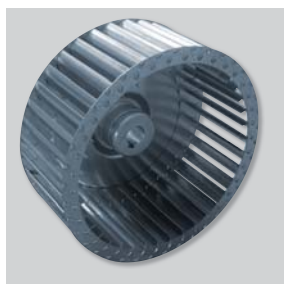
- Вентиляторы с правым положением корпуса RD.

- Вентиляторы с двухскоростными электродвигателями.



Электродвигатели класса S1 и S2

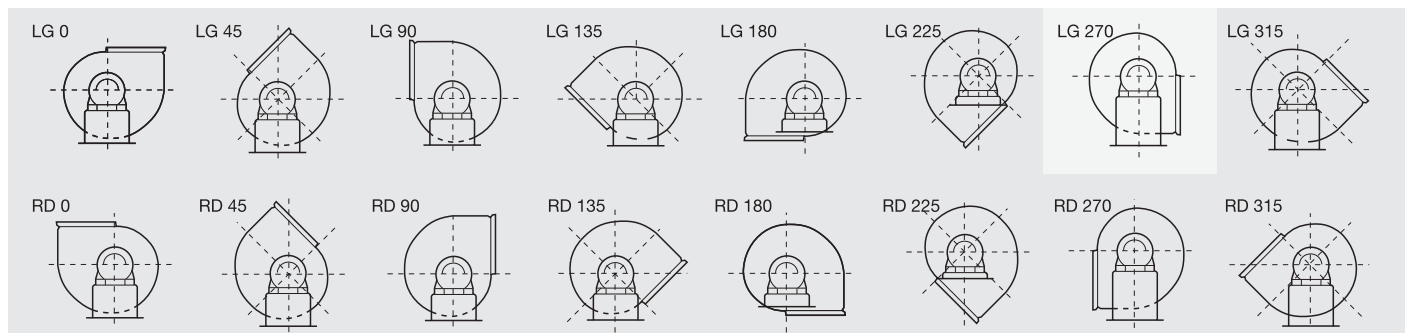
Электродвигатели с пределом огнестойкости F400-120, одобрены для продолжительной (S1) или аварийной (S2) работы.



Динамически сбалансированное рабочее колесо

Рабочее колесо с загнутыми вперед лопатками динамически сбалансировано в соответствии с требованиями ISO 1940.

ПОЛОЖЕНИЯ КОРПУСА



Стандартное положение корпуса: LG270. Остальные положения корпуса LG и RD поставляются по запросу.

ТЕХНИЧЕСКИЕ ХАРАКТЕРИСТИКИ

Модель	Частота вращения (об/мин)	Макс. потр. мощность (кВт)	Ток (А)	Макс. расход воздуха (м³/ч)	Уровень звукового давления (дБ(А)) (дБ(А))	Вес (кг)
Трехфазные 4-х полюсные электродвигатели (3ф - 400 В - 50 Гц)						
СНМТ/4-225/90-0,55	1430	0,55	1,4	2600	71	34
СНМТ/4-250/100-1,1	1390	1,1	2,7	3600	72	39,2
СНМТ/4-250/100-1,5	1400	1,5	3,8	3900	73	41,5
СНМТ/4-280/115-2,2	1400	2,2	5,5	5050	75	64
СНМТ/4-315/130-2,2	1400	2,2	5,5	5450	72	70
СНМТ/4-315/130-3	1400	3	7,5	6400	75	75
СНМТ/4-315/130-4	1420	4	9,5	7100	78	80
СНМТ/4-355/145-3	1400	3	7,5	6200	75	77
СНМТ/4-355/145-4	1420	4	9,5	7700	78	82
СНМТ/4-355/145-5,5	1440	5,5	12,5	9300	81	105
СНМТ/4-355/145-7,5	1445	7,5	16	10700	83	113
СНМТ/4-400/165-4	1420	4	9,5	7200	77	97
СНМТ/4-400/165-5,5	1440	5,5	12,5	8300	80	120
СНМТ/4-400/165-7,5	1445	7,5	16	10460	83	128
СНМТ/4-450/185-5,5	1470	5,5	12,9	7560	83	130
СНМТ/4-450/185-7,5	1470	7,5	16	9900	86	138
СНМТ/4-500/205-11	1467	11	23	11250	87	163
СНМТ/4-500/205-15	1470	15	31	15930	89	180
Трехфазные 6-ти полюсные электродвигатели (3ф - 400 В - 50 Гц)						
СНМТ/6-315/130-1,1	965	1,1	5,7	5400	69	70
СНМТ/6-355/145-1,1	965	1,1	5,7	6700	74	72
СНМТ/6-400/165-2,2	975	2,2	6,3	7590	73	97
СНМТ/6-450/185-2,2	975	2,2	6,3	7110	75	107

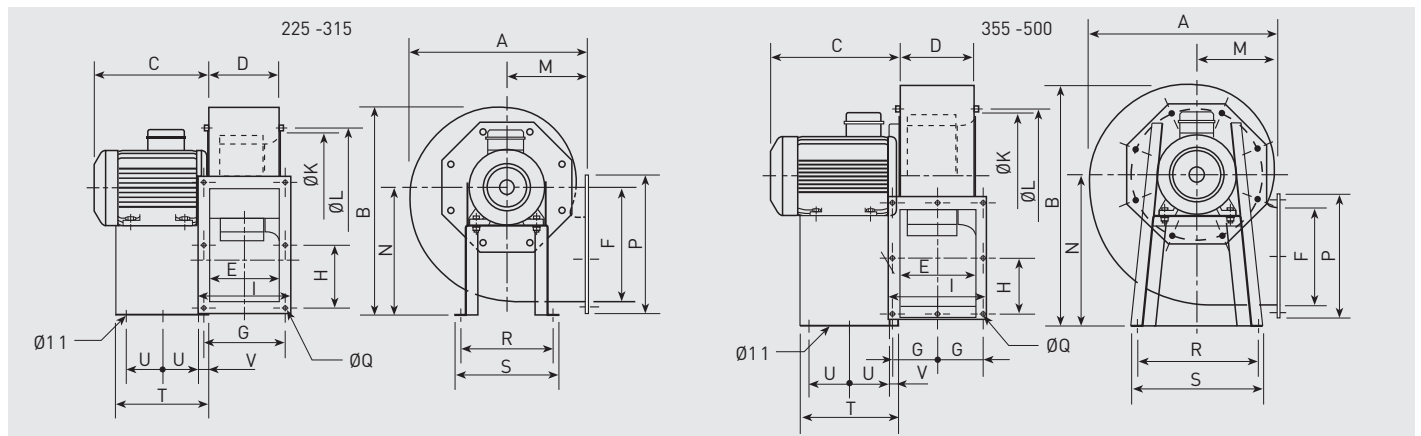
* Уровень звукового давления измерен на расстоянии 1,5 м от вентилятора, на нагнетательной стороне, при максимальном расходе воздуха.

АКУСТИЧЕСКИЕ ХАРАКТЕРИСТИКИ

Уровень звуковой мощности (дБ(А)) в соответствии стандартным октавам средних частот (Гц).

УРОВЕНЬ ЗВУКОВОЙ МОЩНОСТИ									Общий уровень	
Модель	63 Гц	125 Гц	250 Гц	500 Гц	1000 Гц	2000 Гц	4000 Гц	8000 Гц	Зв. мощн.	
4-х полюсные электродвигатели									4-х полюсные электродвигатели	
СНМТ/4-225/90 - 0,75	55	67	74	75	80	81	77	73	85	
СНМТ/4-250/100 - 1,1	56	69	75	76	81	82	78	75	87	
СНМТ/4-250/100 - 1,5	56	69	75	76	81	82	78	75	87	
СНМТ/4-280/115 - 2,2	59	72	78	79	84	85	81	78	90	
СНМТ/4-315/130 - 2,2	56	69	75	76	81	82	78	75	87	
СНМТ/4-315/130 - 3	59	72	78	79	84	85	81	78	90	
СНМТ/4-315/130 - 4	62	75	81	82	87	88	84	81	93	
СНМТ/4-355/145 - 3	59	72	78	79	84	85	81	78	90	
СНМТ/4-355/145 - 4	62	75	81	82	87	88	84	81	93	
СНМТ/4-355/145 - 5,5	65	78	84	85	90	91	87	84	96	
СНМТ/4-355/145 - 7,5	66	79	85	86	91	92	88	85	97	
СНМТ/4-400/165 - 4	61	74	80	81	86	87	83	80	92	
СНМТ/4-400/165 - 5,5	64	77	83	84	89	90	86	83	95	
СНМТ/4-400/165 - 7,5	67	80	86	87	92	93	89	86	98	
СНМТ/4-450/185 - 5,5	67	80	86	87	92	93	89	86	98	
СНМТ/4-450/185 - 7,5	70	83	89	90	95	96	92	89	101	
СНМТ/4-500/205 - 11	71	84	90	91	96	97	93	90	102	
СНМТ/4-500/205 - 15	73	86	92	93	98	99	95	92	104	
6-ти полюсные электродвигатели									6-ти полюсные электродвигатели	
СНМТ/6-315/165 - 1,1	54	67	70	78	78	79	74	70	84	
СНМТ/6-355/145 - 1,1	56	69	72	80	80	81	76	72	86	
СНМТ/6-400/165 - 2,2	58	70	73	81	81	82	78	74	87	
СНМТ/6-450/185 - 2,2	60	73	76	84	84	85	80	76	90	

РАЗМЕРЫ (мм)



Модель СНМТ	A	B	C max	D	E	F	G	H	I	K	L	M	N	P	Q	R	S	T	U	V
225/90	386	452	180	144	140	216	180	128	203	234	256	181	280	279	10	220	250	200	50	27
250/100	427	503	290	168	165	250	205	145	228	252	282	197	310	313	10,5	228	260	225	74	27
280/115	467	547	320	183	180	300	220	170	243	292	320	215	340	363	10,5	245	275	240	95	27
315/130	525	630	340	203	200	320	240	180	263	325	354	238	390	383	11	322	352	230	140	20
355/145	566	707	435	231	227	280	133	159	291	365	394	250	445	343	11	420	450	333	136,5	30
400/165	628	792	435	254	249	320	150	185	334	410	438	270	495	404	11	402	438	327	133,5	30
450/185	709	898	391	288	284	360	164	202	368	463	485	302	560	444	11	502	538	340	140	30
500/205	795	984	526	319	315	450	182,5	250	409	513	535	345	610	544	11	613	653	435	187,5	30