



Предел
огнестойкости
400°C / 2 часа



Продолжительная
работа

Центробежные вентиляторы в шумоизолированном корпусе серии CRMTC предназначены для использования в системах дымоудаления с размещением вне пожароопасной зоны. Вентиляторы имеют предел огнестойкости 400°C / 2 часа. Также, все вентиляторы могут работать в продолжительном режиме при температуре перемещаемого воздуха до +300°C.

Улитка вентилятора изготовлена из листовой стали и защищена от коррозии полиэфирной краской, располагается внутри внешнего корпуса из оцинкованной листовой стали с теплозвукоизоляцией из негорючего синтетического материала (M1) толщиной 7 мм.

Вентиляторы оснащаются рабочими колесами с загнутыми вперед лопатками.

Электродвигатели

В зависимости от модели, вентиляторы комплектуются трехфазными односкоростными 4 или 6 полюсными электродвигателями.

Класс защиты IP55, класс изоляции F.

Параметры электропитания:

3ф - 400 В - 50 Гц

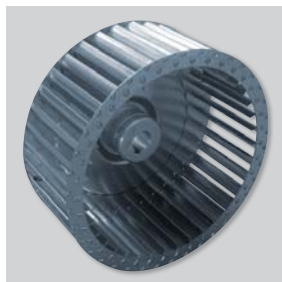
По запросу

Двухскоростные электродвигатели.



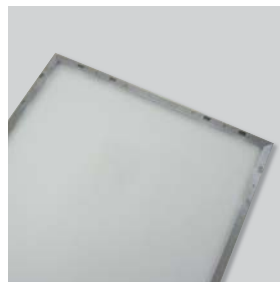
Стандартный электродвигатель с диском охлаждения

Специальная система охлаждения исключает перегрев электродвигателя.



Динамически сбалансированное рабочее колесо

Рабочее колесо с загнутыми вперед лопатками динамически сбалансировано в соответствии с требованиями ISO 1940.



Низкий уровень шума

Звукоизоляция из огнеупорного синтетического материала (M1), толщиной 7 мм, снижает уровень шума.



Простота установки и транспортировки

Вентиляторы комплектуются опорными ножками с проушинами для транспортировки.



Гибкие вставки

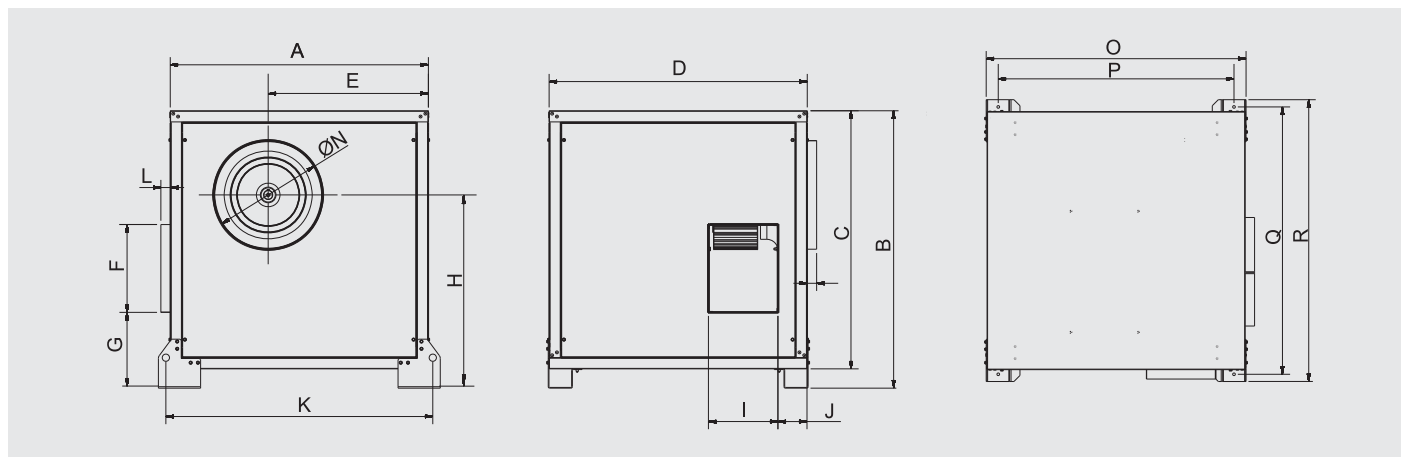
Вентиляторы оборудованы гибкими вставками со стороны входа и выхода воздуха.

ТЕХНИЧЕСКИЕ ХАРАКТЕРИСТИКИ

Модель	Частота вращения (об/мин)	Макс. потр. мощность (кВт)	Ток (А)	Максимальный расход воздуха (м³/ч)	Уровень звукового давления* (дБ(А))
Трехфазные 4-х полюсные электродвигатели (3ф - 400 В - 50 Гц)					
CRMTC/4-225/090-0,55	1390	0,55	1,65	2350	64
CRMTC/4-250/100-1,1	1390	1,1	2,8	3600	66
CRMTC/4-250/100-1,5	1400	1,5	3,7	3900	67
CRMTC/4-280/115-2,2	1400	2,2	5,3	5050	69
CRMTC/4-280/115-3	1400	3	7,3	5500	70
CRMTC/4-315/130-2,2	1400	2,2	5,3	5450	66
CRMTC/4-315/130-3	1400	3	7,3	6400	69
CRMTC/4-315/130-4	1420	4	9,3	7100	72
CRMTC/4-355/145-3	1400	3	7,3	6200	69
CRMTC/4-355/145-4	1420	4	9,3	7700	72
CRMTC/4-355/145-5,5	1440	5,5	12	9300	75
CRMTC/4-355/145-7,5	1445	7,5	15,5	10700	77
CRMTC/4-400/165-4	1420	4	9,3	7200	71
CRMTC/4-400/165-5,5	1440	5,5	12	8300	74
CRMTC/4-400/165-7,5	1445	7,5	15,5	10460	77
CRMTC/4-450/185-5,5	1445	5,5	12	7560	77
CRMTC/4-450/185-7,5	1445	7,5	15,5	9900	80
CRMTC/4-500/205-7,5	1445	7,5	15,5	8410	77
CRMTC/4-500/205-9,2	1450	9,2	21,5	10300	79
CRMTC/4-500/205-11	1450	11	22,5	11250	81
CRMTC/4-500/205-15	1460	15	31	15930	83
Трехфазные 6-ти полюсные электродвигатели (3ф - 400 В - 50 Гц)					
CRMTC/6-355/145-1,5	945	1,5	4,3	6700	69
CRMTC/6-400/165-2,2	950	2,2	6,2	7750	66
CRMTC/6-450/185-2,2	950	2,2	6,2	7800	69

* Уровень звукового давления измерен на расстоянии 1,5 м со стороны выхода воздуха из вентилятора, в свободном пространстве.

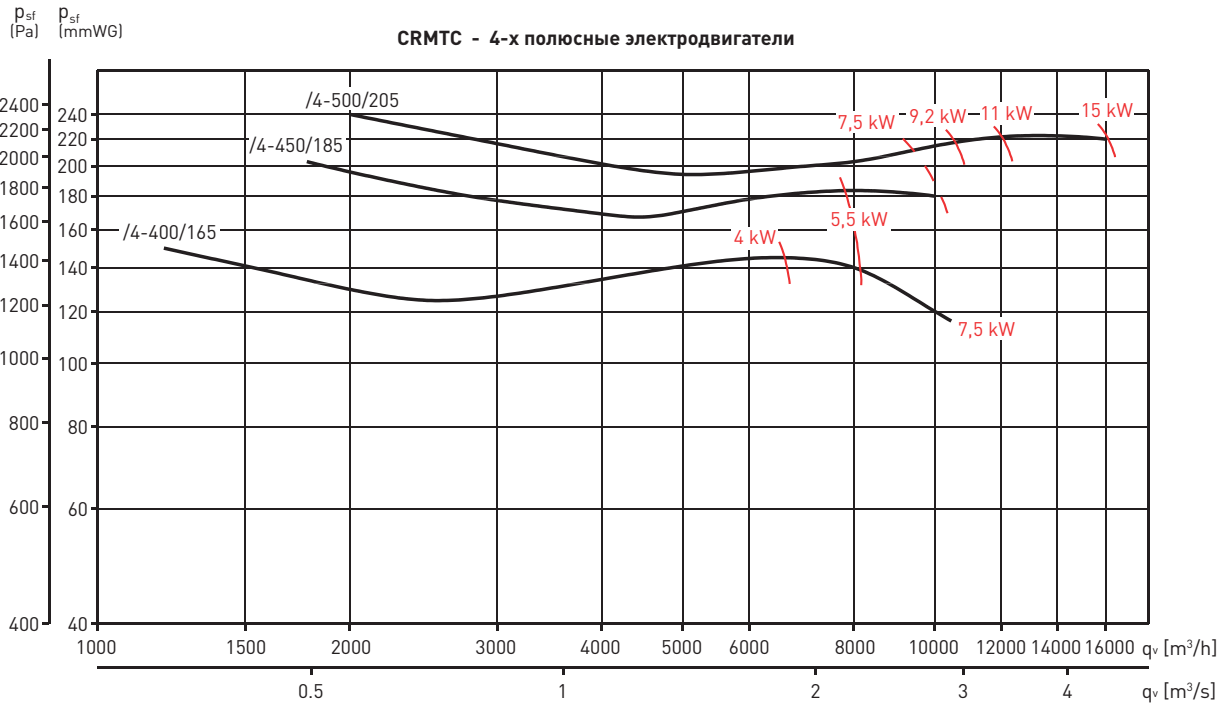
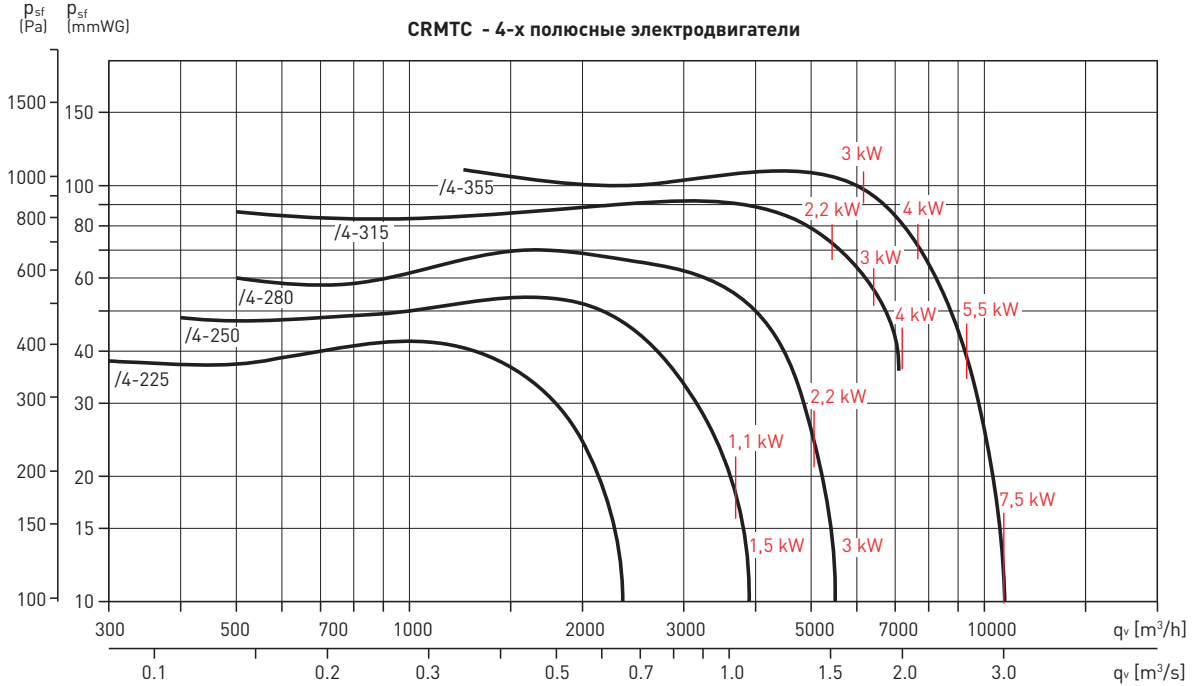
РАЗМЕРЫ (мм)



Модель	A	B	C	D	E	F	G	H	I	J	K	L	M	N	O	P	Q	R
CRMTC- 225	660	740	660	660	380	253	190	431	168	105	696	40	40	224	668	568	698	758
CRMTC- 250	660	740	660	660	383	253	190	461	168	105	696	40	40	250	668	568	698	758
CRMTC- 280	800	880	800	800	480	303	219	521	183	111	836	40	40	280	807	707	838	898
CRMTC- 315	800	880	800	800	458	303	268	571	203	111	836	40	40	280	807	707	838	898
CRMTC- 315	800	880	800	800	458	303	268	571	203	111	836	40	40	280	807	707	838	898
CRMTC- 355	880	960	880	880	526	283	263	646	231	115	916	40	40	355	887	787	918	978
CRMTC- 400	970	1050	970	970	596	324	283	716	254	120	1006	40	40	400	977	877	1008	1068
CRMTC- 450	1070	1150	1070	1070	664	364	314	801	288	120	1106	40	40	450	1077	977	1108	1168
CRMTC- 500	1160	1240	1160	1160	711	454	299	841	319	120	1196	40	40	500	1160	1067	1198	1258

РАБОЧИЕ ХАРАКТЕРИСТИКИ

- q_v : расход воздуха в м³/ч и м³/с.
- p_{sf} : статическое давление в Па и мм вод. ст.
- Данные приведены: в соответствии со стандартами: ISO 5801 и AMCA 210-99.
при температуре сухого воздуха 20°C и атмосферном давлении 760 мм рт. ст.



РАБОЧИЕ ХАРАКТЕРИСТИКИ

- q_v : расход воздуха в м³/ч и м³/с.
- p_{sf} : статическое давление в Па и мм вод. ст.
- Данные приведены: в соответствии со стандартами: ISO 5801 и AMCA 210-99.
при температуре сухого воздуха 20°C и атмосферном давлении 760 мм рт. ст.

