



Продолжительная
работа

Осевые вентиляторы серии TET-N предназначены для продолжительной работы при температуре перемещаемого воздуха до +150°C. Корпуса вентиляторов изготовлены из высококачественной листовой стали и покрыты эпоксидной краской.

Крыльчатки вентиляторов изготовлены из литого алюминия.

Электродвигатели

В зависимости от модели, вентиляторы комплектуются 2, 4 или 6 полюсными однофазными или трехфазными электродвигателями.

Класс защиты IP55, класс изоляции F. Параметры электропитания:

1ф - 230 В - 50 Гц.

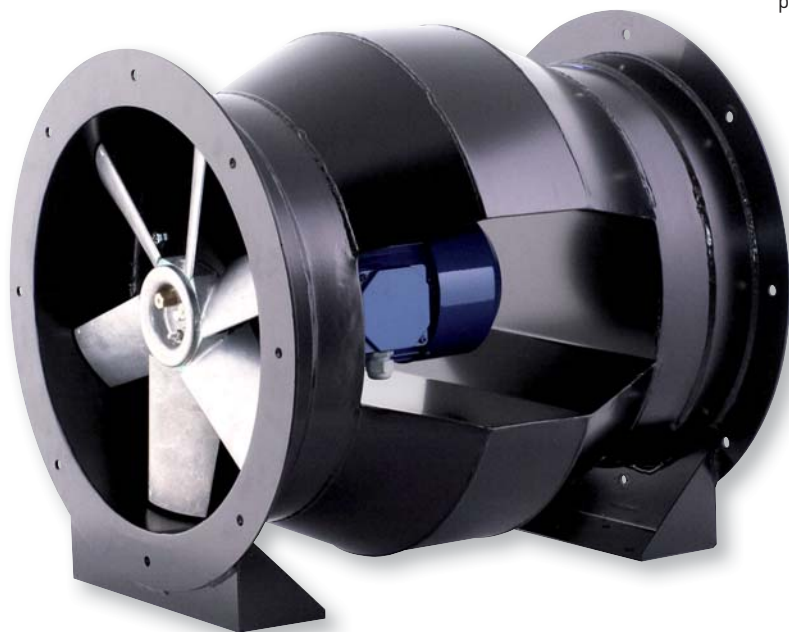
3ф - 400 В - 50 Гц.

По запросу

- Корпус вентилятора из нержавеющей стали.

- Корпус вентилятора из листовой стали, оцинкованной методом горячего погружения.

- Электродвигатель с терморезисторами (РТС), для подключения к внешнему устройству защиты.

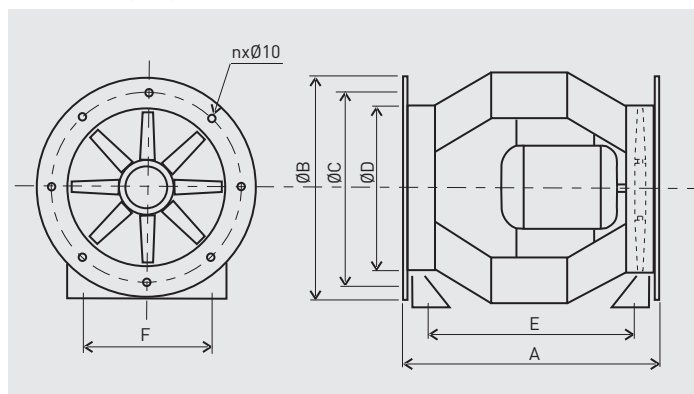


ТЕХНИЧЕСКИЕ ХАРАКТЕРИСТИКИ

Модель	Частота вращения (об/мин)	Номинальный диаметр (мм)	Мощность двигателя (кВт)	Ток (А)	Максимальный расход воздуха (м³/ч)	Уровень звукового давления * (дБ(А))	Вес (кг)
Однофазные 2-х полюсные электродвигатели (1ф - 230 В - 50 Гц)							
TEB/2-400 N	2800	400	1,1	7,2	6150	83	43
Трехфазные 2-х полюсные электродвигатели (3ф - 400 В - 50 Гц)							
TET/2-400 N	2800	400	1,1	2,5	6150	83	42
TET/4-400 N	1400	450	0,37	1,07	3300	74	40
Трехфазные 4-х полюсные электродвигатели (3ф - 400 В - 50 Гц)							
TET/2-450 N	2800	400	3	6,5	8400	85	58
TET/4-500 N	1400	500	0,75	1,81	6300	76	75
TET/4-630 N	1400	630	1,1	2,7	10800	78	90
TET/4-710 N	1400	710	4	8,4	15300	80	140
Трехфазные 6-ти полюсные электродвигатели (3ф - 400 В - 50 Гц)							
TET/6-710 N	920	710	0,55	1,65	10500	75	135
TET/6-800 N	920	800	1,1	2,9	14400	76	200
TET/6-1000 N	920	1000	1,1	2,9	20080	81	200

* Уровень звукового давления измерен на расстоянии 3 м от вентилятора, в свободном пространстве.

РАЗМЕРЫ (мм)



Модель	A	B	C	D	E	F	n
TET 400N	580	504	460	400	422	200	8
TET 450N	640	554	500	450	572	340	8
TET 500N	730	606	556	500	662	280	8
TET 630N	730	736	686	630	662	340	12
TET 710N	770	830	766	710	702	310	12
TET 800N	830	906	856	800	702	370	12
TET 1000N	1270	1106	1056	1000	1150	550	12

РАБОЧИЕ ХАРАКТЕРИСТИКИ

- q_v : расход воздуха в м³/ч.
- p_{sf} : статическое давление в Па.
- Данные приведены: для вентиляторов с подсоединенными воздуховодами.
в соответствии со стандартами: ISO 5801 и AMCA 210-99.
при температуре сухого воздуха 20°C и атмосферном давлении 760 мм рт. ст.

