

DP 82-102

DP 151-251

ТЕХНИЧЕСКИЕ ХАРАКТЕРИСТИКИ

Рабочий диапазон: до 4,3 м³/ч.

Требования к качеству жидкости: жидкость должна быть чистой, свободной от твердых или абразивных загрязнений, вязкой, неагрессивной, некристаллизованной и химически нейтральной, иметь свойства, близкие к свойствам воды.

Температурный диапазон жидкости:

от 0 °С до +35 °С для бытового применения (EN 60335-2-41);
для прочих применений: от 0 °С до +40 °С.

Максимальная температура окружающей среды: +40 °С.

Максимальное рабочее давление:

DP 82 – DP 102 6 бар (600 кПа).

DP 151 – DP 251 8 бар (800 кПа).

Монтаж: стационарный, в горизонтальном положении.

Специальные варианты исполнения по запросу: другие значения напряжения и/или частоты.

Класс защиты электродвигателя: IP 44.

Класс защиты контактной группы: IP 55.

Класс изоляции: F.

Стандартное входное напряжение: однофазное 220–240 В – 50 Гц;
трехфазное 230–400 В – 50 Гц.

ОБЛАСТИ ПРИМЕНЕНИЯ

Самовсасывающий центробежный насос для подачи жидкости с глубины до 27 метров благодаря использованию эжектора, погружаемого в скважины, диаметром 4" или более. Применяется для водоснабжения в больших загородных домах или в некрупных фермерских хозяйствах.

КОНСТРУКТИВНЫЕ ОСОБЕННОСТИ НАСОСА

Насос: Корпус насоса и опора электродвигателя: чугун. Рабочее колесо, диффузор: технополимер.

Регулирующее кольцо: нержавеющая сталь. Торцевое уплотнение: углеграфит/керамика.

Эжектор: Корпус: чугун; трубка Вентури: технополимер А; сопло: латунь.

В зависимости от требуемой производительности предусмотрено три модификации эжектора (Е 20 – Е 25 – Е 30).

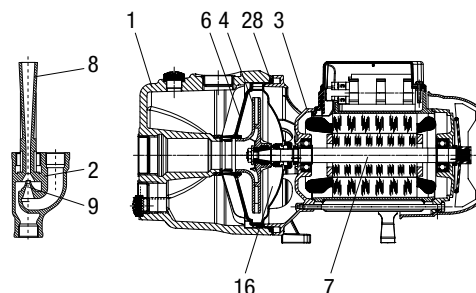
КОНСТРУКТИВНЫЕ ОСОБЕННОСТИ ЭЛЕКТРОДВИГАТЕЛЯ

Ротор установлен на шарикоподшипниках увеличенного размера с постоянной консистентной смазкой. Встроенный тепловой выключатель и защита от перегрузки по току, конденсатор постоянно включен в однофазном исполнении. Для защиты трехфазных электродвигателей следует обеспечить дистанционную защиту от перегрузки, соответствующую действующим нормам. Изготовлено в соответствии с CEI 61-69 (EN 60335-2-41).

МАТЕРИАЛЫ

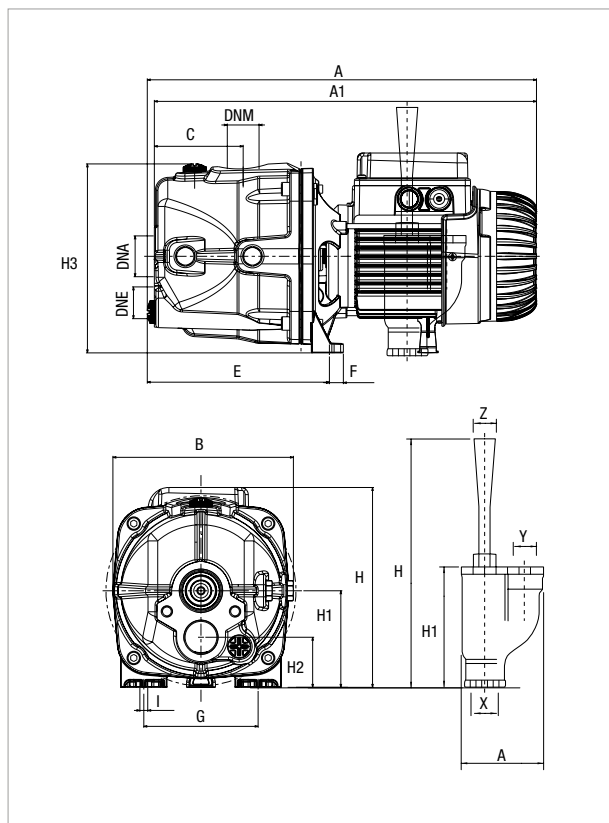
№	КОМПОНЕНТЫ*	МАТЕРИАЛЫ
1	КОРПУС НАСОСА	ЧУГУН 200 UNI ISO 185
2	КОРПУС ЭЖЕКТОРА	ЧУГУН 200 UNI ISO 185
3	РАМА	ЧУГУН 200 UNI ISO 185
4	РАБОЧЕЕ КОЛЕСО	ТЕХНОПОЛИМЕР
6	ДИФфуЗОР	ТЕХНОПОЛИМЕР
7	ВАЛ С РОТОРОМ	НЕРЖАВЕЮЩАЯ СТАЛЬ AISI 416 X12 CRS13 UNI 6900/71 (DP 82 – DP 102) НЕРЖАВЕЮЩАЯ СТАЛЬ AISI 303 X10CRN15 1809 UNI 6900/71 (DP 151 – DP 251)
8	ТРУБКА ВЕНТУРИ	ТЕХНОПОЛИМЕР
9	СОПЛО	ЛАТУНЬ
16	ТОРЦЕВОЕ УПЛОТНЕНИЕ	УГЛЕГРАФИТ/КЕРАМИКА
28	О-ОБРАЗНАЯ УПЛОТНИТЕЛЬНАЯ ПРОКЛАДКА	РЕЗИНОВАЯ СМЕСЬ НА ОСНОВЕ БУТАДИЕН-НИТРИЛЬНОГО КАУЧУКА

* В контакте с жидкостью



DP 82 – DP 102 – ГЛУБИННЫЕ НАСОСЫ ДЛЯ БЫТОВОГО ВОДОСНАБЖЕНИЯ

Температурный диапазон перекачиваемой жидкости: от 0 °С до +35 °С – максимальная температура окружающей среды: +40 °С



Кривые рабочих характеристик зависят от значений кинематической вязкости = 1 мм²/с и плотности, эквивалентной 1000 кг/м³. Допуск кривой соответствует ISO 9906.

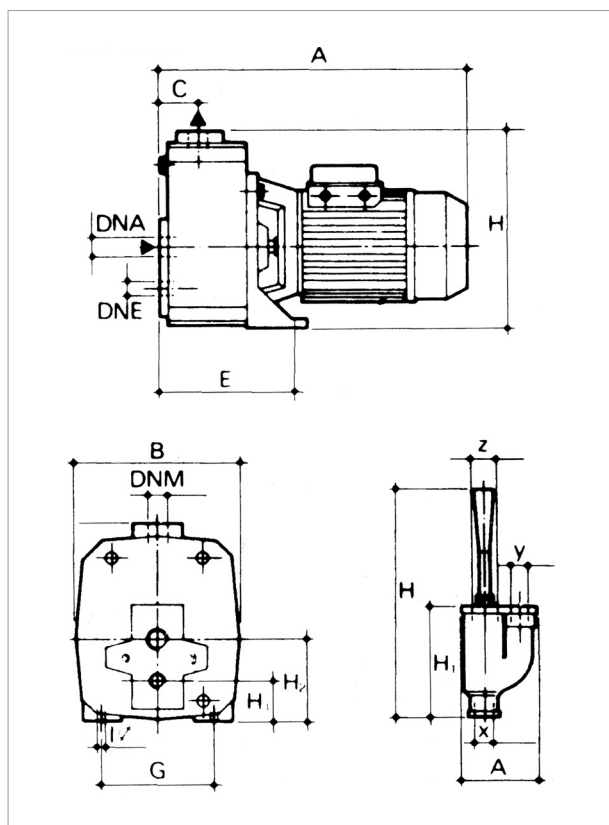
ГИДРАВЛИЧЕСКИЕ ХАРАКТЕРИСТИКИ (n ≈ 2800 1/мин)								
ТИП НАСОСА	ТИП ЭЖЕКТОРА	ГЛУБИНА ВСАСЫВАНИЯ	Давление нагнетания в барах					
			1,5	2	2,5	3	3,5	4
Таблица производительности в л/ч								
DP 82 M – T	E 25	9	1813	1080	446	33	–	–
		12	1426	225	–	–	–	–
15		900	326	–	–	–	–	
DP 82 M – T	E 30	9	1753	1286	812	524	261	12
		12	1345	965	608	329	162	0
		15	1166	761	452	228	45	–
DP 102 M – T	E 25	9	2386	1756	1097	515	126	–
		12	1930	1190	536	87	–	–
		15	1459	773	252	–	–	–
DP 102 M – T	E 30	12	–	1240	872	566	329	156
		15	–	1028	701	449	255	96
		18	–	785	527	302	150	15
		21	–	635	374	180	39	–

МОДЕЛЬ	ЭЛЕКТРИЧЕСКИЕ ХАРАКТЕРИСТИКИ						
	ЭЛЕКТРОПИТАНИЕ 50 Гц	P1 МАКС., кВт	P2 НОМИНАЛЬНАЯ МОЩНОСТЬ		Номинальный ток, А	КОНДЕНСАТОР	
			кВт	л. с.		мкФ	Объем конденсатора
DP 82 M	1x220–240 В ~	0,73	0,6	0,8	3,4	12,5	450
DP 82 T	3x230–400 В ~	0,73	0,6	0,8	2,6–1,5	–	–
DP 102 M	1x220–240 В ~	0,79	0,75	1	3,8	16	450
DP 102 T	3x230–400 В ~	0,64	0,75	1	2,6–1,5	–	–

МОДЕЛЬ	РАЗМЕРЫ													ЭЖЕКТОР			РАЗМЕРЫ УПАКОВКИ			ОБЪЕМ, куб. м	ВЕС БРУТТО, кг					
	A	A1	B	C	E	F	G	H	H1	H2	H3	I Ø	DNA GAS	DNM GAS	DNE GAS	A	H	H1	X			Y	Z	ДЛИНА	ШИРИНА	ВЫСОТА
	DP 82 M-T	377	371	175	86	177	13	111	194	94	49	179	9	1 1/4"	1"	1"	97	295	143			1" G	1" G	1 1/4" G	480	240
DP 102 M-T	398	392	175	86	177	13	111	203	94	49	179	9	1 1/4"	1"	1"	97	295	143	1" G	1" G	1 1/4" G	480	240	240	0,03	13

DP 151 – DP 251 – ГЛУБИННЫЕ НАСОСЫ ДЛЯ БЫТОВОГО ВОДОСНАБЖЕНИЯ

Температурный диапазон перекачиваемой жидкости: от 0 °С до +35 °С – максимальная температура окружающей среды: +40 °С



Кривые рабочих характеристик зависят от значений кинематической вязкости = 1 мм²/с и плотности, эквивалентной 1000 кг/м³. Допуск кривой соответствует ISO 9906.

ГИДРАВЛИЧЕСКИЕ ХАРАКТЕРИСТИКИ (n ~ 2800 1/мин)											
ТИП НАСОСА	ТИП ЭЖЕКТОРА	ГЛУБИНА ВСАСЫВАНИЯ	Давление нагнетания в барах								
			3	3,5	4	4,5	5	5,5	6	6,5	7
			Таблица производительности в л/ч								
DP 151 M – T	E 20	9	3470	2890	2220	1500	750	–	–	–	–
		12	3110	2510	1850	1100	300	–	–	–	–
		15	2710	2100	1380	640	–	–	–	–	–
		18	2360	1700	950	–	–	–	–	–	–
	E 25	15	2800	2330	1830	1350	900	520	–	–	–
		18	2530	2050	1550	1090	680	300	–	–	–
21		2280	1800	1300	860	470	–	–	–	–	
E 30	21	1820	1650	1410	1160	910	700	520	–	–	
	24	1680	1520	1260	1020	780	580	420	–	–	
	27	1550	1360	1110	880	680	490	330	–	–	
DP 251 M – T	E 20	9	4300	3600	2900	2180	1400	640	–	–	–
		12	3750	3140	2540	1700	940	–	–	–	–
		15	–	2780	2040	1300	500	–	–	–	–
		18	–	2340	1610	820	–	–	–	–	–
	E 25	15	–	2920	2400	1900	1400	950	570	–	–
		18	–	2600	2110	1620	1150	720	360	–	–
		21	–	2350	1850	1350	900	510	–	–	–
		24	–	2050	1550	1080	660	300	–	–	–
	E 30	21	–	–	1710	1480	1220	980	770	590	420
		24	–	–	1580	1330	1080	850	670	490	330
		–	–	–	1440	1200	950	750	560	400	250
		27	–	–	–	–	–	–	–	–	–

МОДЕЛЬ	ЭЛЕКТРИЧЕСКИЕ ХАРАКТЕРИСТИКИ						
	ЭЛЕКТРОПИТАНИЕ 50 Гц	P1 МАКС., кВт	P2 НОМИНАЛЬНАЯ МОЩНОСТЬ		Номинальный ток, А	КОНДЕНСАТОР	
			кВт	л. с.		мкФ	Объем конденсатора
DP 151 M	1x220–240 В~	1,56	1,1	1,5	7	31,5	450
DP 151 T	3x230–400 В~	1,45	1,1	1,5	4,7–2,7	–	–
DP 251 M	1x220–240 В~	–	1,85	2,5	8,3	40	450
DP 251 T	3x230–400 В~	–	1,85	2,5	5,6–3,2	–	–

МОДЕЛЬ	ЭЖЕКТОР												РАЗМЕРЫ УПАКОВКИ			ОБЪЕМ, куб. м	ВЕС БРУТТО, кг						
	A	B	C	E	G	I Ø	H	H1	H2	DNA GAS	DNM GAS	DNE GAS	A	H	H1			X	Y	Z	ДЛИНА	ШИРИНА	ВЫСОТА
DP 151 M-T	388	210	50	197	145	11	155	52	108	1 1/2"	1"	1"	97	295	143	1" G	1" G	1 1/4" G	427	246	307	0,3	28,5
DP 251 M	462	210	50	197	145	11	155	53	108	1 1/2"	1"	1"	97	295	143	1" G	1" G	1 1/4" G	522	246	307	0,4	32,5
DP 251 T	388	210	50	197	145	11	155	53	108	1 1/2"	1"	1"	97	295	143	1" G	1" G	1 1/4" G	427	246	307	0,3	27,9