

Motorlüfterrad einflutrig

Motorized impeller single inlet

RH31M-2EK.3F.2R

Art.Nr. mit seitlichem Anschlusskabel
 Art.no. with cable side
 210 742

Art.Nr. mit aufgebautem Klemmenkasten
 Art.no. with terminal box on motor
 121 890



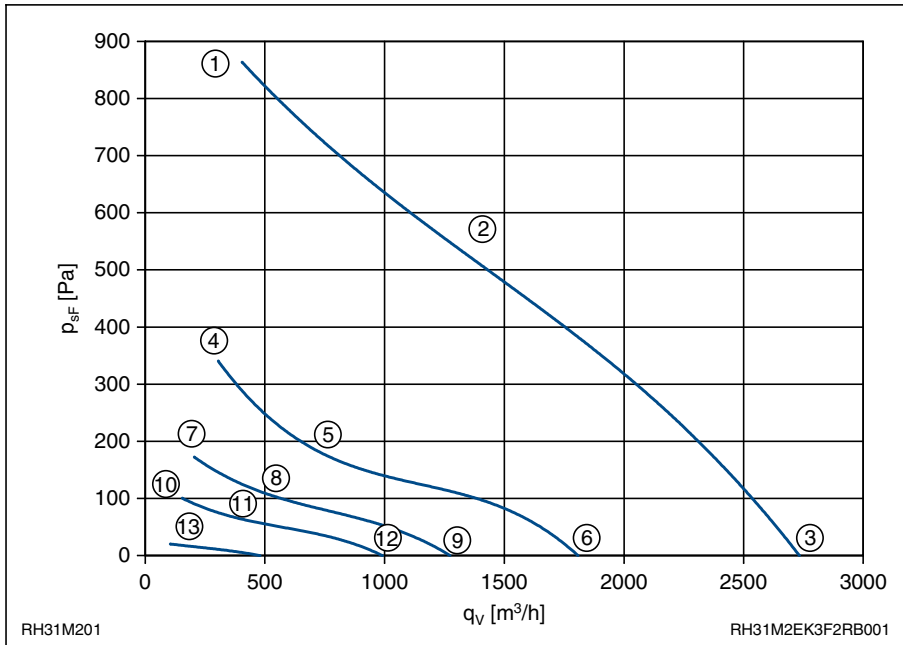
Leistungsdaten Performance data

1~ 230V ±10%
 50Hz IP10

Anschlussschaltbild 104XA
 Connection diagram

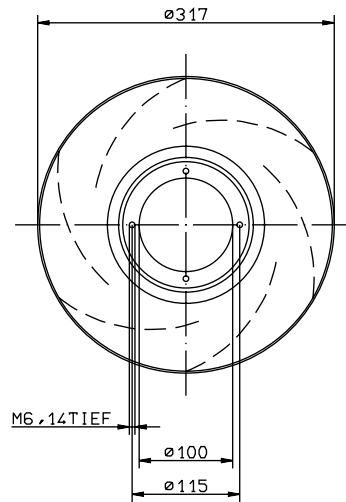
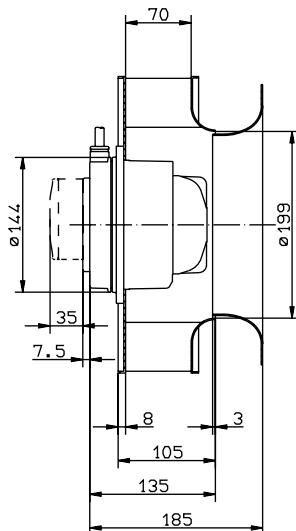
P ₁	0,63	kW
I	2,8	A
n	2380	min ⁻¹
I _A	5,4	A
ΔI	0	%
C _{400V}	10	μF
t _R	40	°C
m	7,4	kg

Kennliniendaten Characteristic data



	U	I	P ₁	n	L _{WA}
	V	A	W	min ⁻¹	dB
①		2,5	580	2500	
②	230	2,8	630	2380	80
③		2,3	530	2670	89
④		2,5	380	1540	
⑤	160	2,5	390	1390	68
⑥		2,4	380	1720	82
⑦		2,1	260	1130	
⑧	130	2,2	270	1150	68
⑨		2,1	260	1210	77
⑩		1,8	170	880	
⑪	105	1,8	180	820	57
⑫		1,8	180	950	71
⑬	60	1,0	58	420	

$$p_{d2} = 1,0 \cdot 10^{-6} \cdot q_v^2$$



KL 1782/4