

Электрические тепловые пушки ВКН / ВКХ

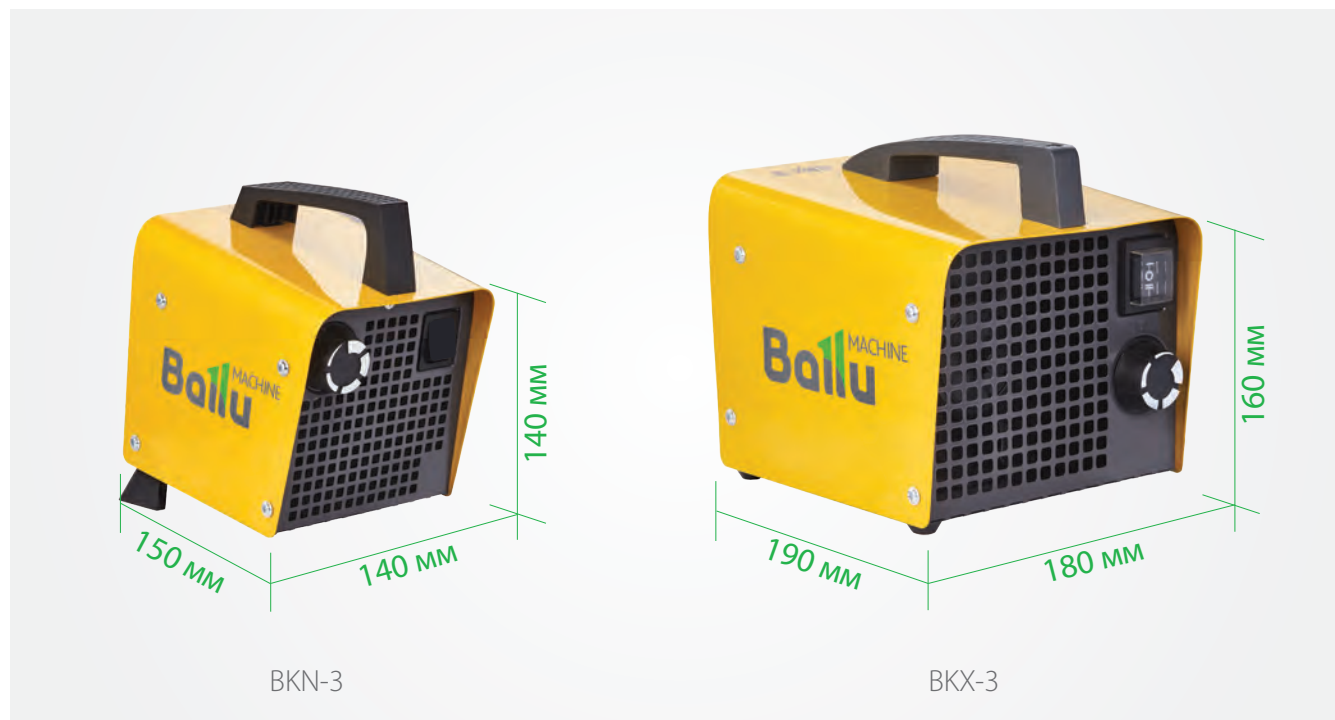


- SUPER COMPACT** ГАБАРИТЫ
- ТЕРМО-РЕГУЛЯТОР** ПОДДЕРЖАНИЕ ТЕМПЕРАТУРЫ
- МЕТАЛЛО-КЕРАМИКА** НАГРЕВАТЕЛЬНЫЙ ЭЛЕМЕНТ
- 3** УРОВНЯ БЕЗОПАСНОСТИ
- АНТИКОР ОБРАБОТКА** КОРПУСА
- 3** ГОДА РАСШИРЕННОЙ ГАРАНТИИ*

*Для моделей серии ВКХ

Тепловые пушки серии ВКХ и ВКН — это профессиональные тепловентиляторы в сверхкомпактном ударопрочном металлическом корпусе. Пушки хорошо подходят для локального обогрева и поддержания нужной температуры в небольших помещениях. Комплекуются долговечным металлокерамическим нагревательным элементом класса А. Воздух прогревается быстро и эффективно без запаха гари.

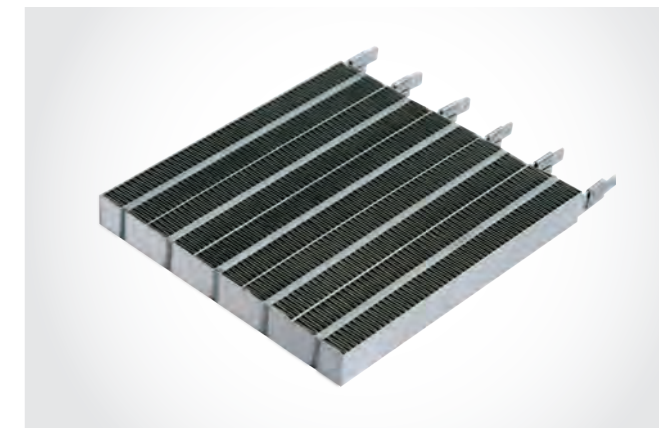
Корпус новых ультракомпактных электрических пушек ВКН-3 стал на 50% меньше



Модельный ряд тепловых пушек ВКХ / ВКН



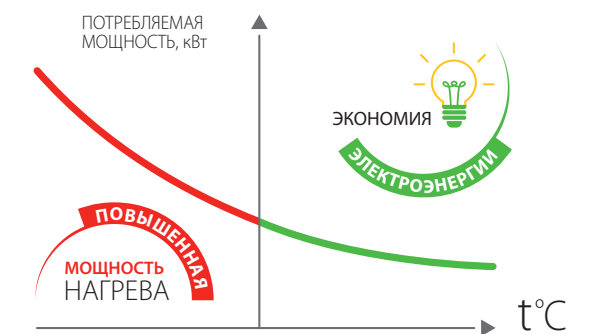
Металлокерамический элемент класса А



Воздушный поток не поднимает пыль



Металлокерамические нагревательные элементы Ballu имеют свойство автоматической терморегуляции. Чем выше их температура, тем больше электрическое сопротивление, меньше потребляемая мощность и меньше нагрев. Это исключает перегрев и обеспечивает высокую экономичность расхода электроэнергии.



Технические характеристики

Параметры / Модель		ВКН-3	ВКХ-3	ВКХ-5	ВКХ-7
Максимальная мощность нагрева	кВт	2,2	2 / 1 / 0	3 / 1,8 / 0	5 / 2,5 / 0
Производительность	м³/ч	100	120	250	300
Напряжение питания	В	220	220	220	220
Номинальный ток	А	9,6	9,1	13,6	22,7
Увеличение температуры воздуха	°С	70	50	36	50
Размеры прибора (ШхВхГ)	мм	150 × 180 × 170	175 × 175 × 190	205 × 205 × 195	250 × 225 × 235
Размеры упаковки (ШхВхГ)	мм	160 × 150 × 180	180 × 185 × 195	210 × 215 × 200	265 × 245 × 245
Вес нетто / брутто	кг	1,1 / 1,2	1,7 / 1,85	2,1 / 2,4	3,4 / 3,95