

Водяной тепловентилятор

W2

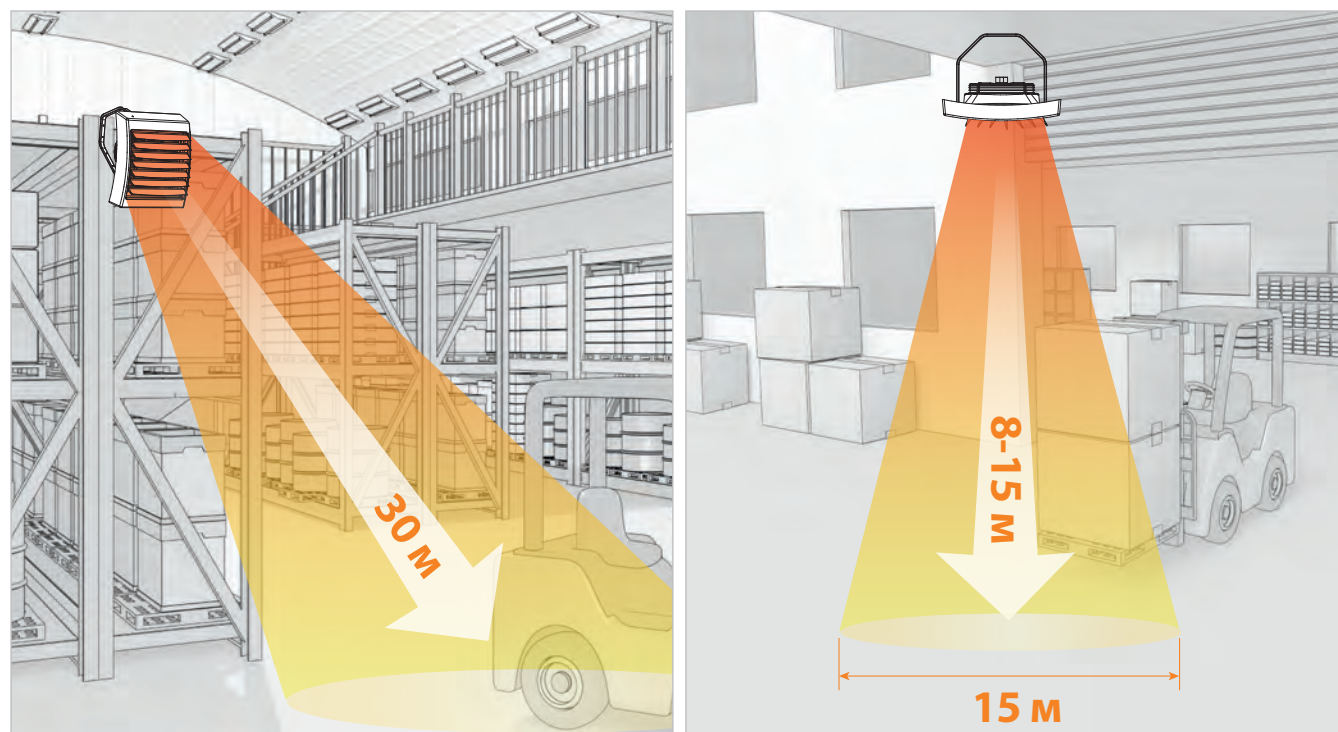


- ECONOMY**
ОБОГРЕВ БОЛЬШИХ ПОМЕЩЕНИЙ
- РЕСУРС ДВИГАТЕЛЯ**
УВЕЛИЧЕННЫЙ
- ШУМОПОДАВЛЕНИЕ**
ИННОВАЦИОННАЯ СИСТЕМА
- ФУНКЦИЯ**
ФАНКОИЛ ОХЛАЖДЕНИЯ
- IP54**
УРОВЕНЬ ЗАЩИТЫ
- ОПЦИЯ КРОНШТЕЙН**
С РЕГУЛИРОВКОЙ УГЛА

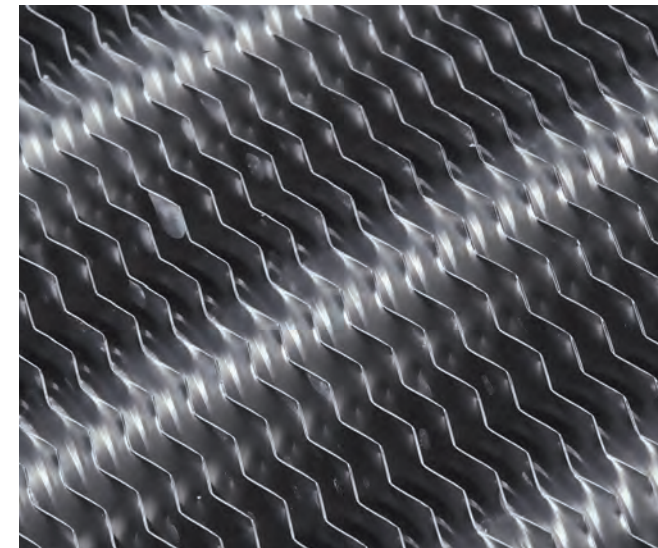
СДЕЛАНО В РОССИИ

Мощные промышленные водяные тепловентиляторы для помещений большого объёма. Высокопроизводительные пылевлагозащищенные вентиляторы формируют поток воздуха до 30 м в длину и позволяют подвешивать прибор на высоту до 15 м, обеспечивая равномерное распределение тепла. Модельный ряд представлен тремя моделями с одно-, двух- и трёхрядными теплообменниками, позволяющими использовать теплоноситель при температуре до 150 °С и давлении до 16 бар. Корпус изготавливается из долговечного промышленного пластика, сохраняющего внешний вид на протяжении всего срока службы. Тепловентиляторы могут быть установлены на кронштейны с регулировкой в диапазоне 120° в горизонтальной плоскости и под углом 0, 15, 30 и 45° по вертикали. Также возможен подвес под потолком на резьбовых шпильках или тросах.

Возможность монтажа на стены, колонны или потолок, увеличенная зона действия



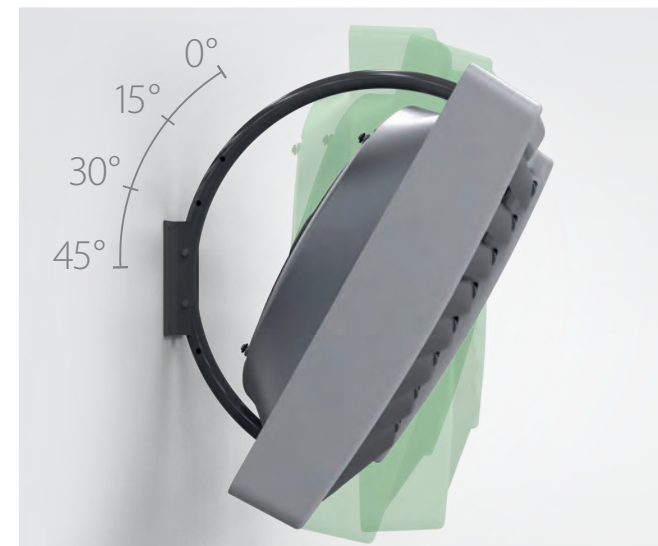
Надежные теплообменники (до 150 °С и до 16 бар)



Латунные патрубки с хватом под ключ



Поворотный кронштейн с шагом регулировки 15°



Повышенная тепловая мощность



Технические характеристики

Параметры / Модель		BHP-W2-30	BHP-W2-60	BHP-W2-90
Номинальная тепловая мощность*	кВт	31	52	75
Максимальная тепловая мощность**	кВт	42	71	102
Количество рядов нагревателя		1	2	3
Максимальная производительность по воздуху	м³/ч	6000	5700	5500
Макс. температура теплоносителя / макс. рабочее давление	°С / Мпа		150 / 1,6	
Макс. дальность струи воздуха	м	30	28	25
Напряжение питания	В		220	
Мощность двигателя / Номинальный ток	Вт / А		350 / 1,6	
Степень защиты / Класс электрозащиты			IP54 / I класс	
Уровень шума***	дБ(А)		55	
Размеры прибора (ШхВхГ)	мм	815 × 770 × 325		815 × 770 × 340
Размеры упаковки (ШхВхГ)	мм	840 × 800 × 380		840 × 800 × 380
Вес нетто / брутто	кг	21 / 24	24 / 27	26 / 29

* при максимальной производительности и температуре теплоносителя 90 / 70, температура воздуха на входе в прибор 0 °С
 ** при максимальной производительности и температуре теплоносителя 130 / 90, температура воздуха на входе в прибор 0 °С
 *** Уровень шума на расстоянии 5 м от прибора