

Тепловые завесы S1 ECO



- БЫСТРЫЙ НАГРЕВ**
ЭФФЕКТИВНЫЙ СТИХ-ЭЛЕМЕНТ
- КОМПАКТ**
ФОРМА КОРПУСА
- PLUG & PLAY**
ПОДКЛЮЧЕНИЕ В РОЗЕТКУ
- ТЕРМОСТАТ**
ВСТРОЕННЫЙ
- РЕЖИМ**
РАБОТЫ БЕЗ НАГРЕВА
- ЛУЧШАЯ ЦЕНА**
НА РЫНКЕ



Новые компактные завесы серии S1 ECO с оптимальным набором функций, отлично подходят для установки на стандартные двери и окна выдачи товара. Удобная и простая установка, подвес всего на два винта, подключение к стандартной розетке. Завесы управляются пылевлагозащищенными клавишами со световой индикацией режимов работы. Модель ВНС-СЕ-3Т дополнительно оснащена встроенным регулировочным термостатом, который позволяет поддерживать нужную температуру в помещении. Антикоррозийная обработка корпуса и прочное полимерное покрытие обеспечивает сохранность внешнего вида завесы на долгие годы.

Необходимые функции по самой доступной цене

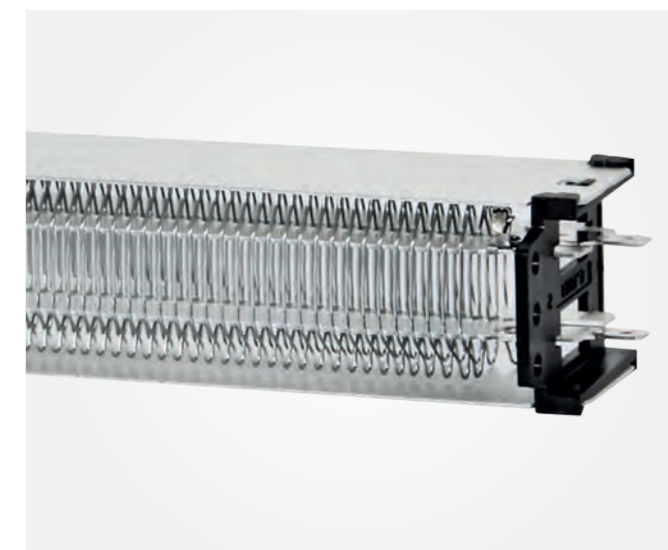


Оптимизированное расположение элементов в корпусе без потери скорости воздушного потока

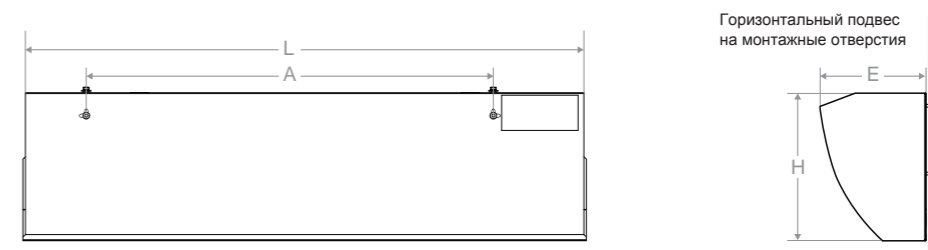


ВНС-СЕ-3

Нагревательный элемент на основе термостойкого каркаса



Установочные размеры и габариты



Модель	L, мм	A, мм	E, мм	H, мм
S1				
ВНС-СЕ-3	505	415	135	210
ВНС-СЕ-3Т	766	670	127	190
ВНС-СЕ-3L	460	370	135	210

Технические характеристики

Параметры / Модель		ВНС-СЕ-3	ВНС-СЕ-3Т	ВНС-СЕ-3L
Тепловая мощность	кВт	3 / 1,5	3 / 1,5 / 0	2,5 / 1,25
Производительность	м³/ч	300	400	250
Высота установки	м	до 2,2	до 2,2	до 2,2
Управление		клавиши на корпусе	клавиши на корпусе + терморегулятор	клавиши на корпусе
Напряжение питания	В	220	220	220
Габариты прибора (ШxВxГ)	мм	505 x 190 x 135	770 x 190 x 135	460x210x135
Вес нетто	кг	3,9	6,0	3,2