



**DOSPEL**  
Leader in ventilation

**OPAKOWANIE  
ZBIORCZE**  
BULK PACK  
УПАКОВКА



TURBO 100  
TURBO 125  
**10**



TURBO 100  
250x720x380  
TURBO 125  
250x720x380  
A/B/C

**OPAKOWANIE  
INDYWIDUALNE**  
INDIVIDUAL  
PACKAGING  
КОРОбКА



TURBO 100  
185x140x240  
TURBO 125  
185x140x240  
A/B/C

**PARAMETRY TECHNICZNE / TECHNICAL DATA / ТЕХНИЧЕСКИЕ ПАРАМЕТРЫ /**

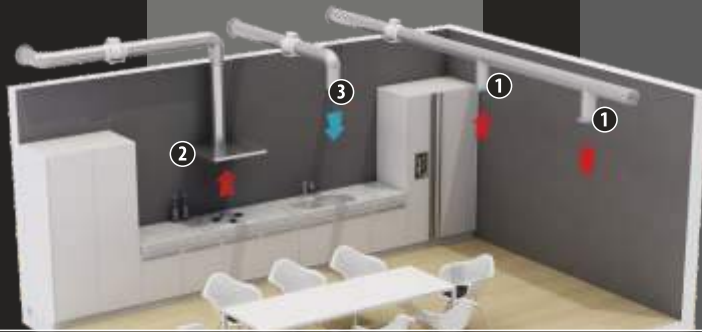
Typ Type Тип	Jednostka Unit Единица	TURBO Ø100		TURBO Ø125	
		HS	LS	HS	LS
Wydatek powietrza Air flow Расход воздуха	[m <sup>3</sup> /h]	180	160	240	195
Ciśnienie statyczne Static pressure Статическое давление	[Pa]	93	78	92	78
Ciśnienie statyczne Static pressure Статическое давление	[mm H <sub>2</sub> O]	9.48	7.95	9.38	7.95
Ciśnienie akustyczne Acoustic pressure Акустическое давление	[dB(A)]	48	43	58	54
Napięcie zasilania Power supply voltage Напряжение/частота	[V/Hz]	230/50	230/50	230/50	230/50
Obroty silnika Motor rotation Обороты двигателя	[obr./min.] [rpm] [об/мин]	2500	2100	2500	2100
Moc Power Мощность	[W]	43	28	49	37.5
Pobór prądu Current consumption Потребление тока	[A]	0.20	0.13	0.35	0.25
Max. temp. pracy Max. Working Temp. Макс. рабочая темп.	[°C]	40	40	40	40
Waga Weight Вес	[kg]	0.97	0.97	1.35	1.35
Stopień ochrony IP Code Степень защиты	[IP]	X2	X2	X2	X2
Klasa izolacji Insulation class Класс изоляции		☐	☐	☐	☐



Wersje standardowe  
Standard versions  
Стандартные исполнения

007-0405 TURBO Ø100  
007-0406 TURBO Ø125

**PRZYKŁADOWY SPOSÓB MONTAŻU**  
INSTALLATION METHODS  
МОНТАЖ



1. Montaż kanałowy - Wyciąg do istniejącej wentylacji  
Duct installation - exhaust to the existing ventilation  
Монтаж канальный - вытяжка на существующую вентиляцию

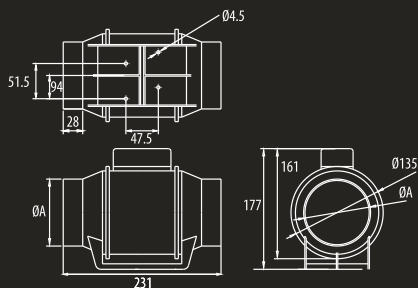
2. Montaż kanałowy - Wyciąg na zewnątrz budynku  
Duct installation - exhaust outside the building  
Монтаж канальный - вытяжка наружу здания

3. Montaż kanałowy - nawiew z zewnątrz budynku  
Duct installation - intake from the outside  
Монтаж канальный - приток снаружи здания

# TURBO

[ Ø100 Ø125 ]

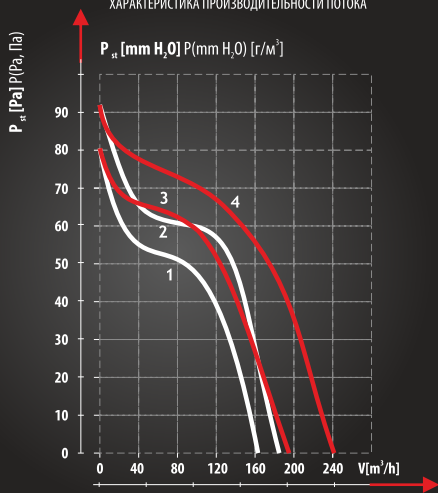
RYSUNEK TECHNICZNY / TECHNICAL DRAWING / ЧЕРТЕЖ



WYMIARY / DIMENSIONS / РАЗМЕРЫ

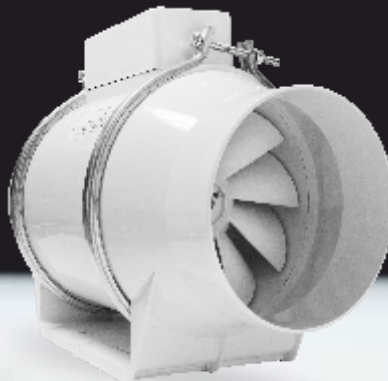
	A
TURBO Ø100	98
TURBO Ø125	119

CHARAKTERYSTYKA PRZEPŁYWOWA WYDAJNOŚCI  
FLOW EFFICIENCY CHARACTERISTICS  
ХАРАКТЕРИСТИКА ПРОИЗВОДИТЕЛЬНОСТИ ПОТОКА



1 - TURBO Ø100 LS 3 - TURBO Ø125 LS  
2 - TURBO Ø100 HS 4 - TURBO Ø125 HS

Wentylator osiowy  
Axial fan / Осевой вентилятор



DOSTĘPNE WERSJE

AVAILABLE VERSIONS / ДОСТУПНЫЕ ИСПОЛНЕНИЯ

**S** Standard  
Standard / Стандарт

**LS\*** - niskie obroty, **HS\*** - wysokie obroty  
LS\* - low speed, HS\* - high speed  
LS\* - низкие обороты, HS\* - высокие обороты

\*Przełącznik trzypozycyjny 0-1-2

\*0-1-2 switch

\*Трёхпозиционный переключатель скорости 0-1-2

**Dostępne kolory:** - biały  
Available colors: - white  
Цветовые варианты: - белый

**Materiał:** - ABS  
Material: - ABS  
Материал: - ABS

**Typ łożyska:** - ślizgowe  
Type of bearing: - slide bearing  
Тип подшипника: - подшипник скользя

Schemat połączeń  
Connection scheme / Схема подключения

p. 192-194

WENTYLATORY KANAŁOWE  
DUST FANS / Канальные вентиляторы

— 56-57 —

Dostępne modele  
Available models  
Доступные исполнения

