



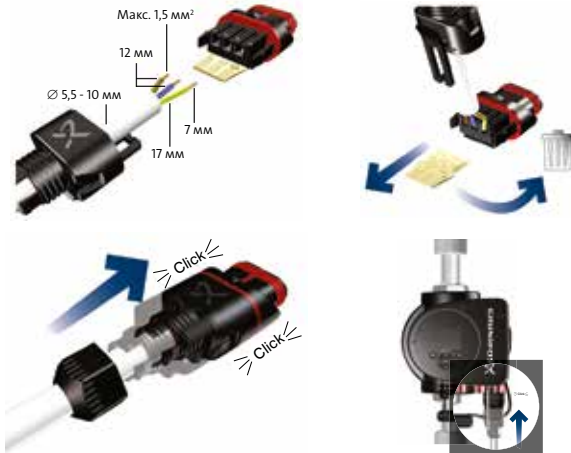
Циркуляционные насосы MAGNA3



Насосы MAGNA предназначены для циркуляции теплоносителя в системах отопления, где необходимо автоматическое регулирование напора насоса при изменении потребного расхода, если Вы хотите отказаться от дорогостоящих байпасных клапанов или другого подобного оборудования. Эти насосы также используются в системах ГВС.

ПРЕИМУЩЕСТВА:

- ▶ Автоматическое регулирование с помощью функций AUTO_{ADAPT}, FLOW_{LIMIT} и режима управления FLOW_{ADAPT}.
- ▶ Режим пропорционального регулирования давления (для систем со сравнительно высокими перепадами давления).
- ▶ Регулирование постоянного давления (для систем со сравнительно низкими перепадами давления).
- ▶ Режим максимальных или минимальных рабочих характеристик.
- ▶ Автоматический ночной режим.
- ▶ Наивысшая энергоэффективность $EEl < 0,20$.
- ▶ Низкий уровень шума.
- ▶ Высокая надежность.
- ▶ Простота монтажа.
- ▶ Возможность беспроводной связи с приложением Grundfos GO Remote, которое устанавливает связь с насосом посредством радио-соединения.
- ▶ Насос MAGNA3 имеет TFT-дисплей диагональю 4 дюйма с интуитивно-понятным дружественным интерфейсом.
- ▶ Визуальная индикация работы насоса с отображением/предупреждением аварий (Grundfos Eye).
- ▶ Использование в системах «Умного» дома – возможность подключения к системе диспетчеризации с помощью специальных встраиваемых модулей CIM, работающих по определенным протоколам (GENIbus, Modbus, LON и т.д.).
- ▶ Подключается легко и быстро благодаря специальному штекеру.
- ▶ Встроенный универсальный датчик перепада давления и температуры.



Видео о продукте



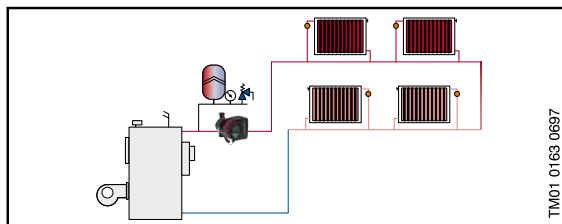
Кратко и наглядно

Страна изготовитель: Германия

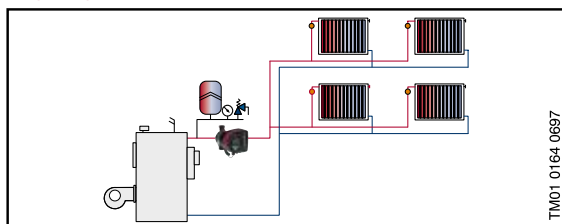
Гарантия 5 лет.

Примеры монтажа

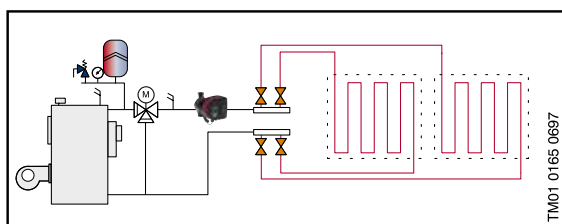
Однотрубная система отопления



Двухтрубная система отопления



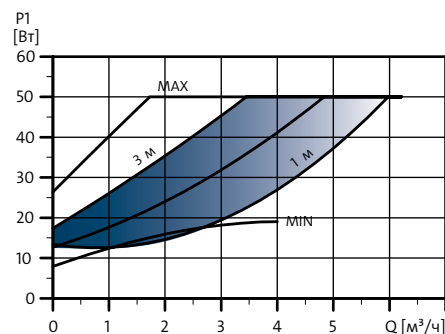
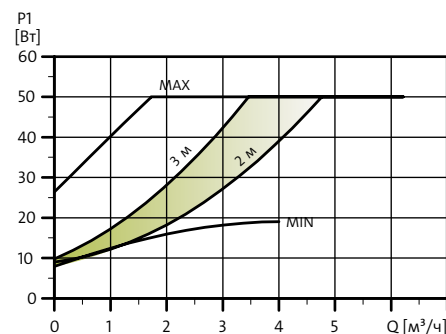
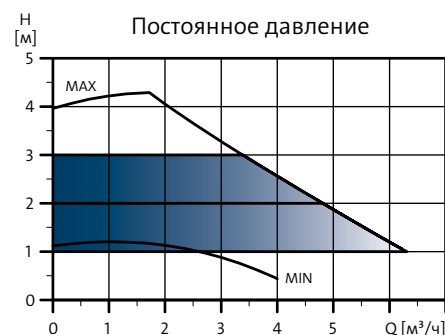
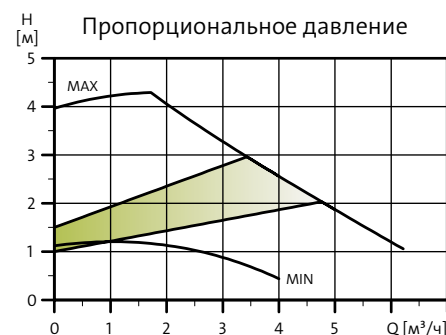
Система теплых полов



Технические характеристики

Температура перекачиваемой жидкости	от -10 до +110 °С (рекомендуемая температура в системах ГВС частных домов до +65 °С)
Температура окружающей среды во время эксплуатации / влажность	0–40 °С / 95%
Максимальное рабочее давление	1 МПа (10 бар)
Степень защиты	IPX4D (EN 60529)
Класс изоляции	F
Уровень шума	до 54 дБ(А)
Вязкость воды содержащей гликоль	максимальная вязкость = 50 сСт раствор 50 % воды / 50 % этиленгликоля при температуре -10 °С
Напряжение питания	1x230 В ±10%

Пример рабочих кривых MAGNA3 25-40(N)



Параметры электрооборудования

U_n [В]	P_1 [Вт]	$I_{1/1}$ [А]
1 × 230 ±10%	Мин.	9
	Макс.	56



Циркуляционные насосы MAGNA3

Рабочий диапазон MAGNA3

