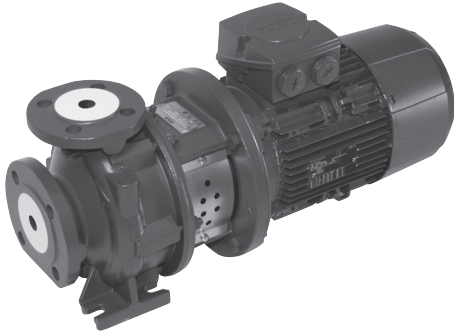




## ДЛЯ СИСТЕМ ОТОПЛЕНИЯ, КОНДИЦИОНИРОВАНИЯ И ПРОМЫШЛЕННОГО ПРИМЕНЕНИЯ



Консольно-моноблочные центробежные насосы с жесткой муфтой предназначены для применения в различных системах:

- Водоснабжение
- Циркуляция горячей воды в системе отопления.
- Циркуляция холодной воды для кондиционирования воздуха и охлаждения.
- Перекачивание жидкостей в сельском хозяйстве, садоводстве и промышленности.
- Создание насосных станций

Конструктивные особенности:

Корпус гидравлики изготовлен из чугуна и отвечает требованиям стандарта DIN-EN 733 (уст. DIN 24255), опора двигателя изготовлена из чугуна, фланцы в соответствии с DIN 2533. Рабочее колесо из чугуна закрытого типа динамически отбалансировано посредством компенсации осевого усилия при помощи балансировочных отверстий, износное кольцо горловины рабочего колеса для снижения гидравлических потерь (поставляется по запросу). Вал насоса из нержавеющей стали марки AISI 304. Стандартизованное по DIN 24960 торцевое уплотнение графит/ карбид кремния с уплотнительными кольцами из EPDM.

Насосы комплектуются асинхронным электродвигателем с воздушным охлаждением: двухполюсным для модели NKP-G и четырехполюсным для NKM-G. Ротор вращается на подшипниках увеличенного размера, обеспечивающих низкий уровень шума и длительный срок службы двигателя. Необходимо установить защиту от перегрузки

двигателя в соответствии с действующими нормами. В случае применения с жидкостями большей плотности, чем вода, мощность двигателей должна увеличиваться пропорционально.

**Соответствие стандартам:** IEC 2-3

**Степень защиты:** IP 55

**Класс изоляции:** F

**Напряжение питания:** 3x230/400 В 50 Гц до 2,2 кВт включительно, 3 x 400 В Δ 50 Гц более 2,2 кВт.

**Скорость вращения:** 1450-2900 об/мин.

**Рабочий диапазон:** расход от 1 до 460 м³/ч, напор до 96 метров.

**Перекачиваемая жидкость:** чистая, не содержащая твердых и абразивных включений, невязкая, неагрессивная, некристаллизованная, химически нейтральная, по характеристикам близкая к воде.

**Диапазон температуры жидкости:**

от -10 °C до +140 °C.

**Максимальная температура окружающей среды:** +40 °C.

**Максимальное рабочее давление:** 16 бар (1600 кПа).

**Фланцы:** PN 16 DIN 2533.

**Монтаж:** допускается крепление в горизонтальном или вертикальном положении с обязательным расположением двигателя выше гидравлики.

**Специальное исполнение по запросу:** насосы для работы с другими жидкостями.

Электродвигатели для других напряжений и/или частот.

**АКСЕССУАРЫ СТР. 207**

## ТЕХНИЧЕСКИЕ ХАРАКТЕРИСТИКИ - NKM-G 4 ПОЛЮСА

## РАБОЧЕЕ КОЛЕСО ИЗ ЧУГУНА = 1450 об/мин

МОДЕЛЬ	КОД	ЭЛЕКТРИЧЕСКИЕ ХАРАКТЕРИСТИКИ						ГИДРАВЛИЧЕСКИЕ ХАРАКТЕРИСТИКИ									
		ИСТОЧНИК ПИТАНИЯ	P2 НОМИНАЛ. МОЩНОСТЬ		In (A)		ТИП ДВИГАТЕЛЯ	Q=м³/ч		Q=л/мин		DNA	DNM	ВЕС, кг			
			кВт	л.с.	230 В	400 В		0	6	12	18				24	30	36
NKM-G 32-125.1/140/A/BAQE/0.25/4	1D1K11BX3	3 x 230 - 400 В ~	0.25	0.33	1,56	0,9	-	6.2	5.8	4.2					50	32	32,8
NKM-G 32-125/142/A/BAQE/ 0.37/4	1D1111B13	3 x 230 - 400 В ~	0.37	0.5	1,69	1,0	-	7	6.75	5.85	4.2				50	32	33,5
NKM-G 32-160.1 169/A/BAQE/0.37/4	1D1L11B13	3 x 230 - 400 В ~	0.37	0.5	1,69	1,0	-	8.9	8.2	4.6					50	32	35,6
NKM-G 32-160/169/A/BAQE/0,55/4	1D1211B23	3 x 230 - 400 В ~	0.55	0.75	2,60	1,5	-	9.4	9	7.9	5.6				50	32	39,8
NKM-G 32-200.1 200/A/BAQE/0,55/4	1D1M11B23	3 x 230 - 400 В ~	0.55	0.75	2,60	1,5	-	12.7	11.2	7.2					50	32	45
NKM-G 32-200/200/A/BAQE/ 0,75/4	1D1311B3C	3 x 230 - 400 В ~	0.75	1	3,57	2,1	IE2	13	12.5	11.1	8.45				50	32	48,5
NKM-G 32-200/200/A/BAQE/ 0,75/4	1D1311B3W	3 x 230 - 400 В ~	0.75	1	3,57	2,1	IE3	13	12.5	11.1	8.45				50	32	42
NKM-G 32-200/219/A/BAQE/ 1,1 /4	1D1311B4C	3 x 230 - 400 В ~	1.1	1.5	4,68	2,7	IE2	16	15.4	14.3	12.2				50	32	51
NKM-G 32-200/219/A/BAQE/ 1,1 /4	1D1311B4W	3 x 230 - 400 В ~	1.1	1.5	4,68	2,7	IE3	16	15.4	14.3	12.2				50	32	41
NKM-G 40-125/115/A/BAQE/ 0.25/4	1D2111BX3	3 x 230 - 400 В ~	0.25	0.33	1,56	0,9	IE2	4.2	4.1	3.7	3	2.1			65	40	34,2
NKM-G 40-125/130/A/BAQE/ 0.37/4	1D2111B13	3 x 230 - 400 В ~	0.37	0.5	1,69	1,0	-	5.4	5.3	5	4.4	3.5			65	40	35,3
NKM-G 40-125/142/A/BAQE/ 0.55/4	1D2111B23	3 x 230 - 400 В ~	0.55	0.75	2,60	1,5	-	6.6	6.5	6.2	5.7	4.8			65	40	39,4
NKM-G 40-160/153/A/BAQE/ 0.55/4	1D2211B23	3 x 230 - 400 В ~	0.55	0.75	2,60	1,5	-	7.6	7.6	7.5	6.7	5.5			65	40	40
NKM-G 40-160/166/A/BAQE/ 0.75/4	1D2211B3C	3 x 230 - 400 В ~	0.75	1	3,57	2,1	IE2	9.2	9.2	9	8.4	7.4	5.7		65	40	41,9
NKM-G 40-160/166/A/BAQE/ 0.75/4	1D2211B3W	3 x 230 - 400 В ~	0.75	1	3,57	2,1	IE3	9.2	9.2	9	8.4	7.4	5.7		65	40	35
NKM-G 40-200/200/A/BAQE/ 1,1 /4	1D2311B4C	3 x 230 - 400 В ~	1.1	1.5	4,68	2,7	IE2	12.5	12.5	12.3	11.2	9.7	7.7		65	40	51
NKM-G 40-200/200/A/BAQE/ 1,1 /4	1D2311B4W	3 x 230 - 400 В ~	1.1	1.5	4,68	2,7	IE3	12.5	12.5	12.3	11.2	9.7	7.7		65	40	41
NKM-G 40-200/219/A/BAQE/ 1,5 /4	1D2311B5C	3 x 230 - 400 В ~	1.5	2	6,24	3,6	IE2	15.6	15.6	15.3	14.7	13.4	11.8	9.8	65	40	56
NKM-G 40-200/219/A/BAQE/ 1,5 /4	1D2311B5W	3 x 230 - 400 В ~	1.5	2	6,24	3,6	IE3	15.6	15.6	15.3	14.7	13.4	11.8	9.8	65	40	42
NKM-G 40-250/245/A/BAQE/ 2,2 /4	1D2411B6C	3 x 230 - 400 В ~	2.2	3	8,75	5,1	IE2	20.6	20.5	20.1	19.2	17.8	16		65	40	73
NKM-G 40-250/245/A/BAQE/ 2,2 /4	1D2411B6W	3 x 230 - 400 В ~	2.2	3	8,75	5,1	IE3	20.6	20.5	20.1	19.2	17.8	16		65	40	63
NKM-G 40-250/260/A/BAQE/ 3 /4	1D2411B7D	3 x 400 В ~	3	4	-	6,3	IE2	23.3	23.1	22.8	22.2	20.8	19		65	40	75
NKM-G 40-250/260/A/BAQE/ 3 /4	1D2411B7X	3 x 400 В ~	3	4	-	6,3	IE3	23.3	23.1	22.8	22.2	20.8	19		65	40	59

## ТЕХНИЧЕСКИЕ ХАРАКТЕРИСТИКИ - NKP-G 2 ПОЛЮСА

РАБОЧЕЕ КОЛЕСО ИЗ ЧУГУНА  
= 2900 об/мин

МОДЕЛЬ	КОД	ЭЛЕКТРИЧЕСКИЕ ХАРАКТЕРИСТИКИ				ГИДРАВЛИЧЕСКИЕ ХАРАКТЕРИСТИКИ																	DNA	DNM	ВЕС, кг				
		ИСТОЧНИК ПИТАНИЯ	P <sub>2</sub> НОМИНАЛ. МОЩНОСТЬ		In А	ТИП ДВИГА- ТЕЛЯ	Q=m³/ч	0	24	30	36	42	48	54	60	66	72	78	84	90	102	114				120	150		
			кВт	л.с.			Q=л/мин	0	400	500	600	700	800	900	1000	1100	1200	1300	1400	1500	1700	1900				2000	2500		
NKP-G 50-125/115/ A/BAQE/3/2	1D3111B7B	3 x 400 В ~	3,0	4	5,9	IE2		17	16.5	16	15.5	15	14.5	13.7	13	12	11	10	9								65	50	57
NKP-G 50-125/115/ A/BAQE/3/2	1D3111B7V	3 x 400 В ~	3,0	4	5,9	IE3		17	16.5	16	15.5	15	14.5	13.7	13	12	11	10	9								65	50	48
NKP-G 50-125/125/ A/BAQE/4/2	1D3111B8B	3 x 400 В ~	4,0	5.5	8,1	IE2		20.5	20	19.5	19.1	18.5	18	17.5	16.5	15.8	14.8	14	12.5	11.5							65	50	66
NKP-G 50-125/125/ A/BAQE/4/2	1D3111B8V	3 x 400 В ~	4,0	5.5	8,1	IE3		20.5	20	19.5	19.1	18.5	18	17.5	16.5	15.8	14.8	14	12.5	11.5							65	50	42
NKP-G 50-125/135/ A/BAQE/5,5/2	1D3111B9B	3 x 400 В ~	5,5	7.5	10,4	IE2		24	23.6	23.5	23.2	22.8	22.2	21.5	21	20	19.1	18.5	17.5	16.5	13.4						65	50	84
NKP-G 50-125/135/ A/BAQE/5,5/2	1D3111B9V	3 x 400 В ~	5,5	7.5	10,4	IE3		24	23.6	23.5	23.2	22.8	22.2	21.5	21	20	19.1	18.5	17.5	16.5	13.4						65	50	53
NKP-G 50-125/144/ A/BAQE/7,5/2	1D3111BAB	3 x 400 В ~	7,5	10	14,0	IE2		28	27.8	27.5	27.3	27	26.5	25.8	25.3	24.5	23.5	23	21.5	20.5	18	15.5					65	50	87
NKP-G 50-125/144/ A/BAQE/7,5/2	1D3111BAV	3 x 400 В ~	7,5	10	14,0	IE3		28	27.8	27.5	27.3	27	26.5	25.8	25.3	24.5	23.5	23	21.5	20.5	18	15.5					65	50	87
NKP-G 50-160/153/ A/BAQE/7,5/2	1D3211BAB	3 x 400 В ~	7,5	10	14,0	IE2		31.9	31.5	31.5	31.5	31.2	31	30.5	29.5	28.5	27.5	26	25	23.5							65	50	94
NKP-G 50-160/153/ A/BAQE/7,5/2	1D3211BAV	3 x 400 В ~	7,5	10	13,4	IE3		31.9	31.5	31.5	31.5	31.2	31	30.5	29.5	28.5	27.5	26	25	23.5							65	50	64
NKP-G 50-160/169/ A/BAQE/11/2	1D3211BBB	3 x 400 В ~	11,0	15	20,2	IE2	H	39.6		39.5	39.3	39.1	39	38.5	38	37.2	36.5	35	34	32.5							65	50	115
NKP-G 50-160/169/ A/BAQE/11/2	1D3211BBV	3 x 400 В ~	11,0	15	19,4	IE3	(M)	39.6		39.5	39.3	39.1	39	38.5	38	37.2	36.5	35	34	32.5							65	50	96
NKP-G 50-200/200/ A/BAQE/15/2	1D3311BCB	3 x 400 В ~	15,0	20	27,0	IE2		55.1		54.7	54.6	54	53.5	52	51	49	47.5	45.5	43	41							65	50	138
NKP-G 50-200/200/ A/BAQE/15/2	1D3311BCV	3 x 400 В ~	15,0	20	26,5	IE3		55.1		54.7	54.6	54	53.5	52	51	49	47.5	45.5	43	41							65	50	176
NKP-G 50-200/210/ A/BAQE/18,5/2	1D3311BDB	3 x 400 В ~	18,5	25	33,0	IE2		61.7		61.7	61.6	61.5	60.5	59	58	56.5	55	53	51	48.5	43						65	50	166
NKP-G 50-200/210/ A/BAQE/18,5/2	1D3311BDV	3 x 400 В ~	18,5	25	32	IE3		61.7		61.7	61.6	61.5	60.5	59	58	56.5	55	53	51	48.5	43						65	50	187
NKP-G 50-200/219/ A/BAQE/22/2	1D3311BEB	3 x 400 В ~	22,0	30	39,5	IE2		67.7		67.5	67.4	66.5	66	65.5	64	62.5	61	59.5	57	55	50						65	50	179
NKP-G 50-200/219/ A/BAQE/22/2	1D3311BEV	3 x 400 В ~	22,0	30	38	IE3		67.7		67.5	67.4	66.5	66	65.5	64	62.5	61	59.5	57	55	50						65	50	218
NKP-G 50-250/230/ A/BAQE/22/2	1D3411BEB	3 x 400 В ~	22,0	30	39,5	IE2		73.6		73.2	73.1	72.8	72	71	68.5	67	65	62.5	60	57	49						65	50	182
NKP-G 50-250/230/ A/BAQE/22/2	1D3411BEV	3 x 400 В ~	22,0	30	38	IE3		73.6		73.2	73.1	72.8	72	71	68.5	67	65	62.5	60	57	49						65	50	223
NKP-G 50-250/257/ A/BAQE/30/2	1D3411BFB	3 x 400 В ~	30,0	40	52,0	IE2		93		92.5	92.3	92	91.5	91	89	87.5	86	83	81	78	72						65	50	325
NKP-G 50-250/257/ A/BAQE/30/2	1D3411BFV	3 x 400 В ~	30,0	40	52	IE3		93		92.5	92.3	92	91.5	91	89	87.5	86	83	81	78	72						65	50	351