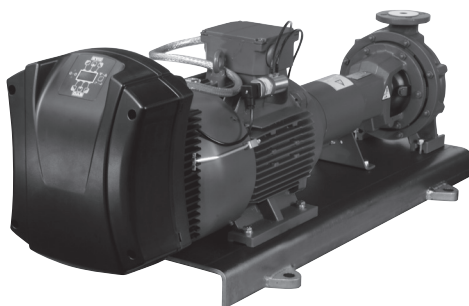


КDNE С ПРЕОБРАЗОВАТЕЛЕМ ЧАСТОТЫ МСЕ/С

СТАНДАРТИЗОВАННЫЕ ЦЕНТРОБЕЖНЫЕ НАСОСЫ С ПРЕОБРАЗОВАТЕЛЕМ ЧАСТОТЫ МСЕ/С



ДЛЯ СИСТЕМ ОТОПЛЕНИЯ, КОНДИЦИОНИРОВАНИЯ И ПРОМЫШЛЕННОГО ПРИМЕНЕНИЯ



Стандартизованные центробежные насосы в сборе с эластичной муфтой и ПЧ МСЕ/С на общей раме предназначены для широкого ряда применений, таких как:

- Циркуляция горячей воды в системах отопления.
 - Циркуляция холодной воды в системах кондиционирования.
 - Циркуляция холодной воды в контурах охлаждения.
- ПЧ МСЕ/С производства DAB обеспечивает предельные эксплуатационную гибкость и производительность, позволяя насосу автоматически подстраиваться под различные требования системы и поддерживать в ней постоянный перепад давления. Корпус гидравлики изготовлен из чугуна и отвечает требованиям стандарта DIN-EN 733 (уст. DIN 24255). Фланец торцевого уплотнения и опора двигателя изготовлены из чугуна. Фланцы отвечают требованиям стандарта DIN 2533 (DIN 2532 для DN 200). Рабочее колесо из чугуна закрытого типа динамически отбалансировано посредством компенсации осевого усилия при помощи балансировочных отверстий, износное кольцо горловины рабочего колеса для снижения гидравлических потерь (поставляется по запросу). Вал насоса выполнен из нержавеющей стали и вращается на подшипниках увеличенного размера, размещенных в промежуточной опоре гидравлической части насоса, заполненной жидкой смазкой.

Стандартизованное по DIN 24960 торцевое уплотнение графит/карбид кремния с уплотнительными кольцами из EPDM. По запросу поставляются насосы с сальниковым уплотнением. Насосы комплектуются двух или четырехполюсным асинхронным электрод-

вигателем с воздушным охлаждением. Для обеспечения низкого уровня шума и увеличения срока службы двигателя ротор вращается на подшипниках увеличенного размера. Электрическая защита: исполнение двигателя соответствует требованиям Директивы по электромагнитной совместимости ЕЕС 89/336 и последующих поправок, Директивы по низковольтному оборудованию ЕЕС 73/23 и последующих поправок, а также требованиям стандартов СЕI 2-3.

Конструктивное исполнение: В3.

Скорость вращения: 1 450–2 900 об/мин.

Рабочий диапазон: расход от 1 до 440 м³/ч, напор до 70 м вод. ст.

Диапазон температуры жидкости: от -10 °С до +140 °С.

Перекачиваемая жидкость: чистая, не содержащая твердых и абразивных включений, невязкая, неагрессивная, некристаллизованная, химически нейтральная, по характеристикам аналогичная воде.

Максимальная температура окружающей среды: +40 °С.

Максимальное рабочее давление: 16 бар, 1 600 кПа (для DN 200 не более 10 бар).

Степень защиты: IP 55.

Класс изоляции: F.

Фланцы:

PN 16 по DIN 2533

PN 10 по DIN 2532 для DN 200.

Монтаж: в горизонтальном положении.

Модели специального исполнения поставляются по запросу.

МСЕ/С СТР. 2

АКСЕССУАРЫ СТР. 207

НАСОСЫ КDNE С ЧЕТЫРЕХПОЛЮСНЫМ ЭЛ.ДВИГ. И ПЧ МСЕ/С -

ДЛЯ СИСТЕМ ЦИРКУЛЯЦИИ

РАБОЧЕЕ КОЛЕСО ИЗ ЧУГУНА

МОДЕЛЬ	ТИПОРАЗМЕРЫ ФЛАНЦЕВ (мм)		ПИТАНИЕ 50/60 Гц - 1x230 В перем.				ПИТАНИЕ 50 Гц - 3x400 В перем.				
	DN ВСАС. ПАТРУБКА	DN НАПОРН. ПАТРУБКА	КОД	МОДЕЛЬ МСЕ	НОМ. МОЩН. P2		КОД	МОДЕЛЬ МСЕ	НОМ. МОЩН. P2		ВЕС, кг
					кВт	л. с.			кВт	л. с.	
KDNE 32-125.1/140	50	32	60142983	МСЕ11/С	0,55	0,75					
KDNE 32-125/142	50	32	60142992	МСЕ11/С	0,75	1					
KDNE 32-160.1/177	50	32	60143229	МСЕ11/С	0,75	1					
KDNE 32-160/177	50	32	60143010	МСЕ11/С	1,1	1,5					
KDNE 32-200.1/207	50	32	60143232	МСЕ11/С	1,1	1,5					
KDNE 32-200/200	50	32	60143027	МСЕ11/С	1,1	1,5					
KDNE 32-200/219	50	32	60143029	МСЕ22/С	2,2	3					
KDNE 40-125/142	65	40	60143044	МСЕ11/С	1,1	1,5					
KDNE 40-160/161	65	40	60143053	МСЕ11/С	1,1	1,5					
KDNE 40-160/177	65	40	60143054	МСЕ15/С	1,5	2					
KDNE 40-200/180	65	40	60143067	МСЕ11/С	1,1	1,5					
KDNE 40-200/200	65	40	60143068	МСЕ15/С	1,5	2					
KDNE 40-200/219	65	40	60143069	МСЕ22/С	2,2	3					
KDNE 40-250/230	65	40	60143078	МСЕ22/С	2,2	3					
KDNE 40-250/240	65	40					60143079	МСЕ30/С	3	4	158
KDNE 40-250/260	65	40					60143080	МСЕ55/С	4	5,5	209

KDNE С ПРЕОБРАЗОВАТЕЛЕМ ЧАСТОТЫ MCE/C

СТАНДАРТИЗОВАННЫЕ ЦЕНТРОБЕЖНЫЕ НАСОСЫ С ПРЕОБРАЗОВАТЕЛЕМ ЧАСТОТЫ MCE/C

НАСОСЫ KDNE С ДВУХПОЛЮСНЫМ ЭЛЕКТРОДВИГАТЕЛЕМ И ПЧ MCE/C - ДЛЯ СИСТЕМ ЦИРКУЛЯЦИИ

РАБОЧЕЕ КОЛЕСО ИЗ ЧУГУНА

МОДЕЛЬ	ТИПОРАЗМЕРЫ ФЛАНЦЕВ (мм)		ПИТАНИЕ 50/60 Гц - 1x230 В перем.				ПИТАНИЕ 50 Гц - 3x400 В перем.					
	DN ВСАС. ПАТРУБКА	DN НАПОРН. ПАТРУБКА	КОД	МОДЕЛЬ MCE	НОМ. МОЩН. P2		КОД	МОДЕЛЬ MCE	НОМ. МОЩН. P2		ВЕС, кг	
					кВт	л. с.			кВт	л. с.		
KDNE 32-125.1/110	50	32	60142986	MCE15/C	1,5	2	97	60147481	MCE30/C	1,5	2	99,6
KDNE 32-125.1/130	50	32	60142987	MCE22/C	2,2	3	104	60147482	MCE30/C	2,2	3	106,6
KDNE 32-125.1/140	50	32						60142988	MCE30/C	3	4	111
KDNE 32-125/130	50	32						60142997	MCE30/C	3	4	105
KDNE 32-125/142	50	32						60142998	MCE55/C	4	5,5	126
KDNE 32-125/125	50	32	60142996	MCE22/C	2,2	3	97	60147483	MCE30/C	2,2	3	99,6
KDNE 32-160.1/137	50	32	60143001	MCE15/C	1,5	2	98	60147484	MCE30/C	1,5	2	100,6
KDNE 32-160.1/145	50	32	60143002	MCE22/C	2,2	3	106	60147485	MCE30/C	2,2	3	108,6
KDNE 32-160.1/153	50	32						60143003	MCE30/C	3	4	111
KDNE 32-160.1/177	50	32						60143005	MCE55/C	5,5	7,5	145
KDNE 32-160/145	50	32						60143013	MCE30/C	3	4	111
KDNE 32-160/161	50	32						60143017	MCE55/C	5,5	7,5	145
KDNE 32-160/177	50	32						60143018	MCE110/C	7,5	10	152
KDNE 32-200.1/170	50	32						60143234	MCE30/C	3	4	149
KDNE 32-200.1/190	50	32						60143021	MCE55/C	5,5	7,5	152
KDNE 32-200.1/207	50	32						60143022	MCE110/C	7,5	10	179
KDNE 32-200/180	50	32						60143032	MCE55/C	5,5	7,5	152
KDNE 32-200/200	50	32						60143035	MCE110/C	7,5	10	190
KDNE 32-200/210	50	32						60143039	MCE110/C	11	15	250
KDNE 32-200/219	50	32						60143040	MCE150/C	15	20	261
KDNE 40-125/120	65	40						60143047	MCE30/C	3	4	100
KDNE 40-125/142	65	40						60143049	MCE55/C	5,5	7,5	143
KDNE 40-160/145	65	40						60143061	MCE55/C	5,5	7,5	169
KDNE 40-160/161	65	40						60143062	MCE110/C	7,5	10	178
KDNE 40-160/177	65	40						60143063	MCE110/C	11	15	186
KDNE 40-200/180	65	40						60143073	MCE110/C	7,5	10	160
KDNE 40-200/200	65	40						60143074	MCE110/C	11	15	234
KDNE 40-200/219	65	40						60143075	MCE150/C	15	20	244
KDNE 40-250/220	65	40						60143082	MCE150/C	15	20	291
KDNE 50-125/125	65	50						60143091	MCE55/C	5,5	7,5	152
KDNE 50-125/139	65	50						60143092	MCE110/C	7,5	10	156
KDNE 50-125/144	65	50						60143093	MCE110/C	11	15	156
KDNE 50-160/145	65	50						60143102	MCE110/C	7,5	10	190
KDNE 50-160/161	65	50						60143103	MCE110/C	11	15	201
KDNE 50-160/177	65	50						60143104	MCE150/C	15	20	213
KDNE 50-200/180	65	50						60143117	MCE110/C	11	15	199
KDNE 50-200/190	65	50						60143121	MCE150/C	15	20	293
KDNE 50-200/170	80	65						60143143	MCE55/C	5,5	7,5	152
KDNE 65-125/120-110	80	65						60143144	MCE110/C	7,5	10	159
KDNE 65-125/130	80	65						60143145	MCE110/C	11	15	188
KDNE 65-125/144	80	65						60143153	MCE110/C	7,5	10	186
KDNE 65-160/137	80	65						60143154	MCE110/C	11	15	196
KDNE 65-160/153	80	65						60143321	MCE150/C	15	20	233
KDNE 65-160/169	80	65						60143164	MCE150/C	15	20	292
KDNE 65-200/170	80	65						60143183	MCE150/C	15	20	311
KDNE 80-160/153-136	100	80										