



Насосы серии 6SDS не могут продаваться на территории ЕС.

### Конструкционные материалы

#### НАСОС

Часть	N° детали	6, 8, 10SDS	B-6, B-8, B-10SDS
Корпус ступеней	25.02	Чугун	Бронза
Диффузор	26.00	GJL 200 EN 1561	G-Cu Sn 10 EN 1982
Рабочее колесо	28.00		
Уплотнит. кольца		Резина (Бронза 10SDS 190-280)	
Вал	64.00	Сталь F51 duplex 10SDS Сталь Cr AISI 420	Сталь Cr-Ni-Mo AISI 316
Кожух вала	64.08	Хромированная латунь (только в мод. 10SDS)	
Корпус подающ. части	12.01	Чугун	Бронза
Всасывающая втулка	32.02	GJL 200 EN 1561	G-Cu Sn 10 EN 1982
Направляющий подшипник	12.03-12.30	Резина	
Фильтр	15.50	Сталь Cr-Ni AISI 304	
Винты		Сталь Cr-Ni AISI 304	

### CS, CS-R Двигатель

Часть	6", 8", 10" standard	6", 8", 10" AISI 316
Наружный каркас	Сталь AISI 304 (AISI 316Ti двигат. 10")	Сталь Cr-Ni-Mo AISI 316 Ti
Опоры	Чугун GJL 200 EN 1561	Сталь Cr-Ni-Mo AISI 316
Вал	Сталь Cr AISI 431 (AISI 329 двигат. 10")	AISI 316 (AISI 630 для 30 от 93 кВт) (AISI 429 двигат. 10")
Осевой подшипник	Колесные пластины	Колесные пластины
Направляющий подшипник	Графит (бронза для двигат. 8")	Графит (бронза для двигат. 8")

### Конструкция

Погружные электронасосы для глубоких скважин диаметром 6" (DN 150 мм), 8" (DN 200 мм) и 10" (DN 250 мм).

**Рабочие колеса:** Полуосевые

**Раструб:** Резьбовой по стандарту ISO 228 для мод. 6SDS  
Фланцевый, контрфланцы крепятся сваркой внахлестку для мод. 8SDS, 10SDS

Обратный клапан встроен в корпус подающей части.

### Применение

Водоснабжение.

Бытовое и промышленное применение.

В противопожарных установках.

Ирригация.

### Эксплуатационные ограничения насоса

Температура воды не более 25°C

Максимальное количество песка в воде: 150 г/м³.

Непрерывный режим работы.

### Электродвигатель со сменной обмоткой CS, CSR

Индукционный 2-полюсный двигатель, 50 Гц, 2900 об./мин.

Водяная сменная обмотка.

Размеры соединительных приспособлений по стандартам NEMA.

Напряжение:

– трехфазный: 400 В; 400/690 В.

Изменение напряжения +6% / -10%.

Пуск, рекомендуемый для мощностей от 7,5 кВт и выше:

звезда/треугольник, мягкий старт или статорное сопротивление.

Изоляция класса "E" для двигателей 6,8", провода из PVC для двигателей 10".

Защита класса IP 68.

Двигатель предрасположен для работы с инвертором.

### Эксплуатационные ограничения двигателя

Двигатели	Температура воды не более	Охлаждение: минимальная скорость потока	Максимальное количество пусков	Двигатели P2
6CS-R	30 °C	0,1 м/сек	15	4÷11 кВт
		0,2 м/сек	15	13÷15 кВт
	25 °C	0,2 м/сек	15	18,5 кВт
		0,2 м/сек	13	22÷30 кВт
	40 °C	0,1 м/сек	13	37 кВт
		0,3 м/сек	6	45 кВт
8CS-R	25 °C	0,3 м/сек	10	30÷45 кВт
			8	51÷75 кВт
			6	92 кВт
10CS	25 °C	0,50 м/сек	10	все

### Специальные исполнения под заказ

– Другие напряжения.

– Частота 60 Гц (см. каталог для частоты 60 Гц).

– Для жидкостей с более высокой температурой.

– Двигатель FK

### Маркировка

10 B SDS 190 / 6

Диаметр скважины в дюймах \_\_\_\_\_

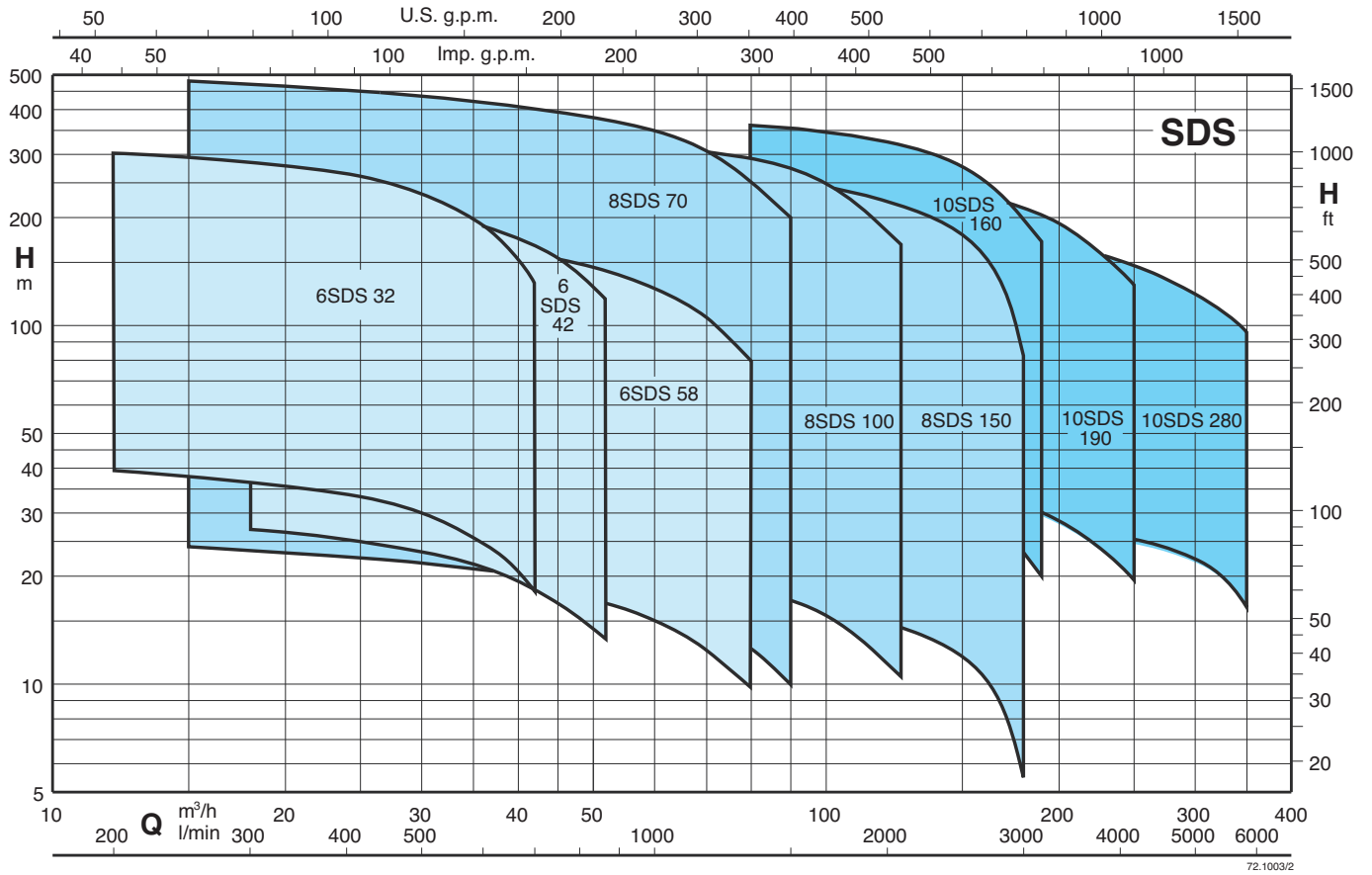
Исполнение из бронзы (поз заказ) \_\_\_\_\_

Серия \_\_\_\_\_

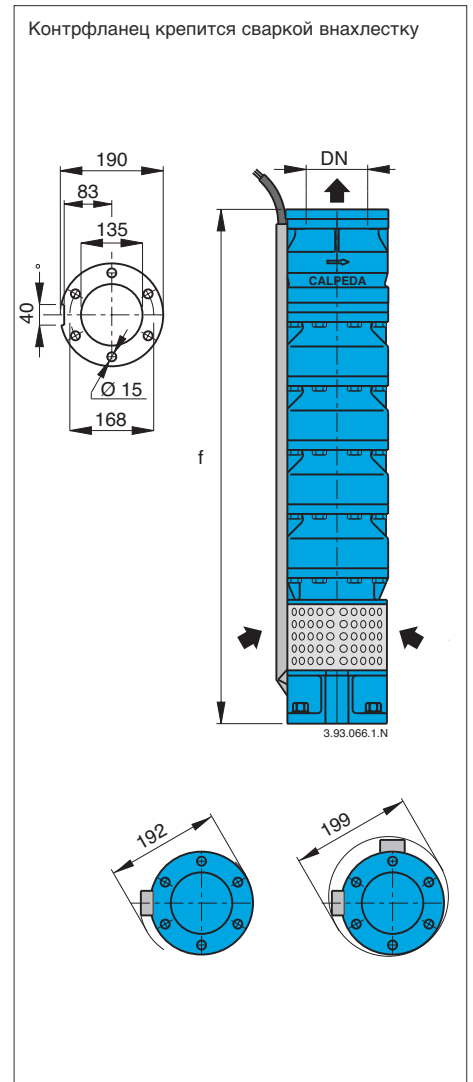
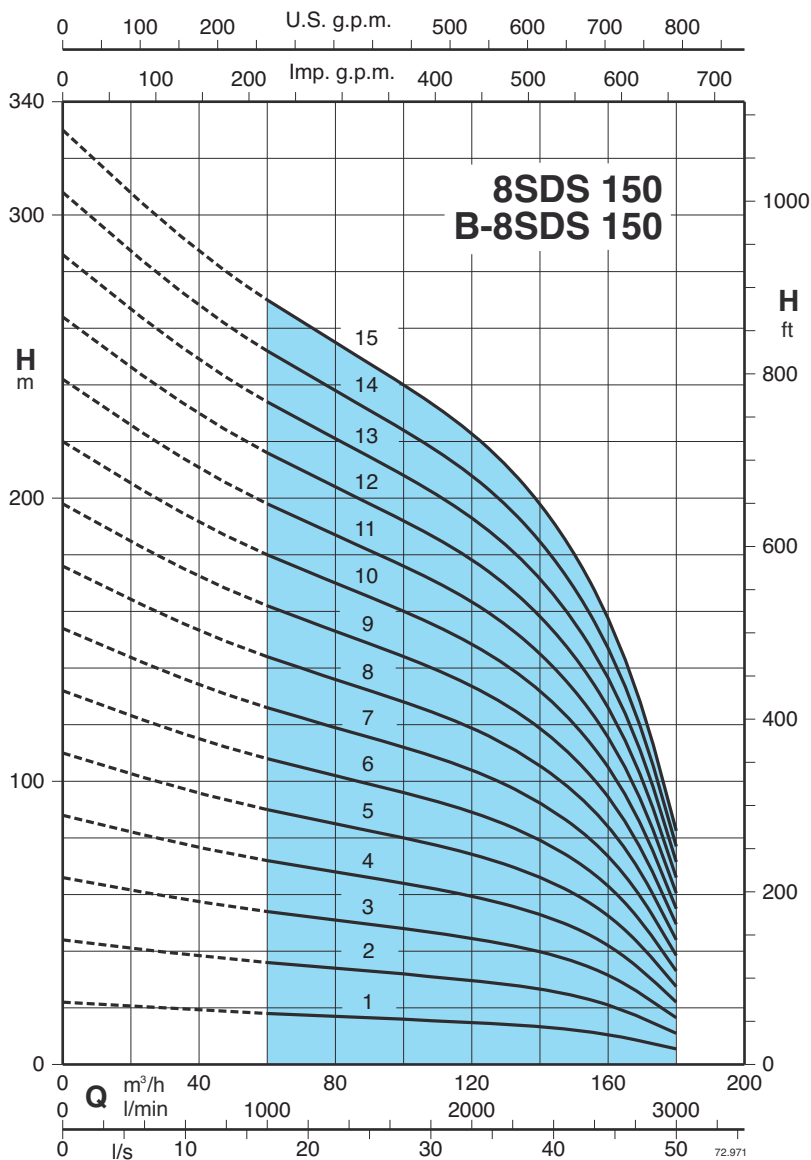
Идентификация ступеней \_\_\_\_\_

Число ступеней \_\_\_\_\_

Область применения  $n \approx 2900$  об./мин.



Характеристические кривые и тех. характеристики  $n \approx 2900$  об./мин. Размеры и вес



3 ~	P <sub>2</sub>		Q	n ≈ 2900 об./мин.											DN	Двигатель		f	8SDS	B-8SDS	
	kW	HP		m³/h	H											CS-R	FK				
					mm	mm	mm	mm	mm	mm	mm	mm	mm	mm							mm
8SDS 150/1 - B-8SDS 150/1	7,5	10	18	17,5	17	16,5	16	15,5	14,5	13	11,5	10,5	5,5	125	145 6"	137 6"	602	38	43		
8SDS 150/2 - B-8SDS 150/2	15	20	36	35	34	33	32	31	29	26	23	21	11				734	49	55,5		
8SDS 150/3 - B-8SDS 150/3	22	30	54	52,5	51	49,5	48	46,5	43,5	39	34,5	31,5	16,5				866	60	68		
8SDS 150/4 - B-8SDS 150/4	30	40	72	70	68	66	64	62	58	52	46	42	22				998	71,5	80,5		
8SDS 150/5 - B-8SDS 150/5	37	50	90	87,5	85	82,5	80	77,5	72,5	65	57,5	52,5	27,5				1130	82,5	93		
8SDS 150/6 - B-8SDS 150/6	45	60	108	105	102	99	96	93	87	78	69	63	33				1262	93,5	106		
8SDS 150/7 - B-8SDS 150/7	51 (55)	70 (75)	126	122	119	115	112	108	101	91	80,5	73,5	38,5				1394	105	118		
8SDS 150/8 - B-8SDS 150/8	59 (75)	80 (100)	144	140	136	132	128	124	116	104	92	84	44				1526	116	131		
8SDS 150/9 - B-8SDS 150/9	66 (75)	90 (100)	162	157	153	148	144	139	130	117	103	94,5	49,5				1658	127	143		
8SDS 150/10 - B-8SDS 150/10	75	100	180	175	170	165	160	155	145	130	115	105	55				1790	138	156		
8SDS 150/11 - B-8SDS 150/11	92	125	198	192	187	181	176	170	159	143	126	115	60,5				1922	149	168		
8SDS 150/12 - B-8SDS 150/12	92	125	216	210	204	198	192	186	174	156	138	126	66				2054	160	181		
8SDS 150/13 - B-8SDS 150/13	110	150	234	227	221	214	208	201	188	169	149	136	71,5				2186	171	194		
8SDS 150/14 - B-8SDS 150/14	110	150	252	245	238	231	224	217	203	182	161	147	77				2318	182	206		
8SDS 150/15 - B-8SDS 150/15	110	150	270	262	255	247	240	232	217	195	172	157	82,5				2450	193	219		